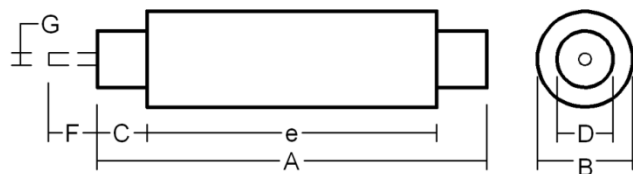


## MODELO IRKV228 - TT (12 KV)



### Dimensiones

Modelo	Número	A	B	C	D	E	F	G
IRKV	228	508	71	33	45	442	38	9.4

Nota: Dimensiones en milímetros

Amper	Código
63	IRKV228-63TT12K
100	IRKV228-100TT12K
125	IRKV228-125TT12K
160	IRKV228-160TT12K

Los fusibles DELTA fusión TT norma DIN para 12 KV, son empleados en la protección de motores de media tensión contra corrientes de cortocircuito. Son diseñados especialmente para soportar el Inrush de corriente producido durante la partida (Aprox. 6 x In) y además las sobrentensidades propias del trabajo cíclico del motor.

El cuerpo es fabricado en fibra de vidrio y permite una gran resistencia mecánica y capacidad dieléctrica.

Los elementos fusibles son elaborados en plata con un grado de pureza del 99,9%, siendo los terminales de bronce con una capa de plata depositada electrolíticamente.

Todo el conjunto es llenado con arena de sílice compactada que permite la rápida extinción del arco eléctrico producido durante la operación.

Incorporan un indicador de funcionamiento.

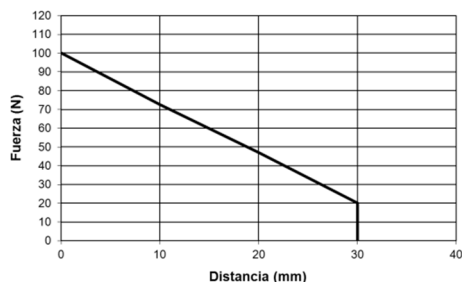
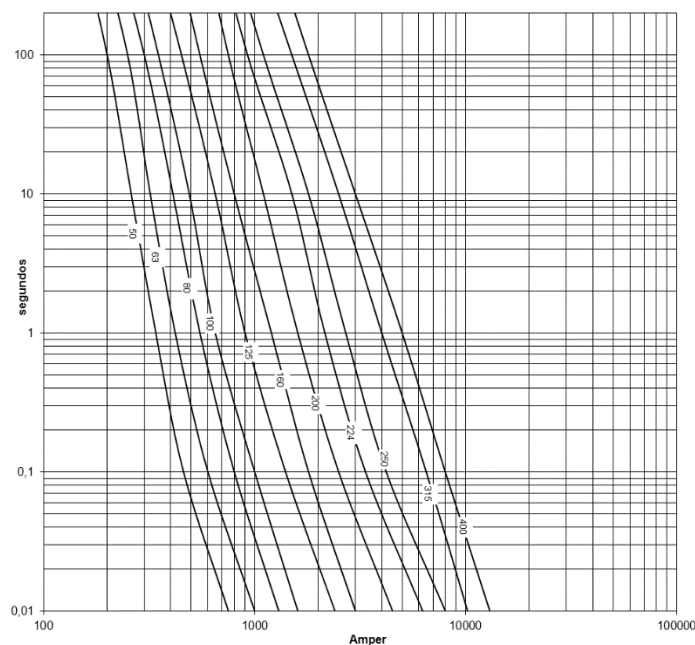


Imagen de referencia

### CURVAS DE PREARCO



#### DESCARGO DE RESPONSABILIDAD

Fuselco Ltda. no se hace responsable por accidentes ocurridos en el reemplazo, montaje o manipulación de los fusibles, esto debe ser realizado por personal capacitado y autorizado para trabajos que implican riesgos eléctricos.

Fuselco Ltda. no se hace responsable por el uso inadecuado de sus productos, fuera de las condiciones específicas por las cuales se han diseñado.

La información contenida en este catálogo no constituye un certificado de garantía sobre los productos.

Los datos de esta página pueden ser modificados sin previo aviso.

Para más información consulte nuestro Departamento técnico

O visite nuestra página web:

[www.fusibles.cl](http://www.fusibles.cl)