

MODELO QR227-T (600 VAC)

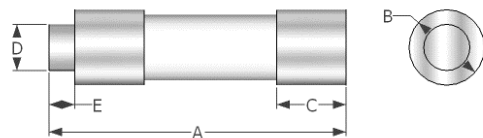


Imagen de referencia

Dimensiones

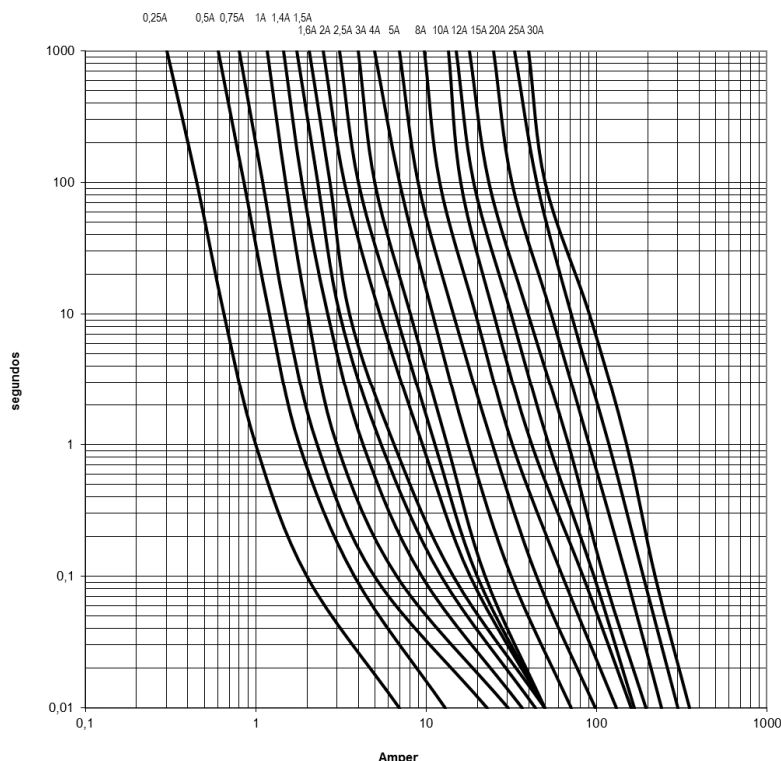
Modelo	Número	A	B	C	D	E
QR	227	38,1	10,3	9,5	6,3	3,5

Nota: Dimensiones en milímetros.

Consulte factibilidad de fabricación en otros amperajes.

Amper	Código
0,25	QR227-0A25T600
0,5	QR227-0A5T600
0,75	QR227-0A75T600
1	QR227-1T600
1,25	QR227-1A25T600
1,4	QR227-1A4T600
1,5	QR227-1A5T600
1,6	QR227-1A6T600
1,8	QR227-1A8T600
2	QR227-2T600
2,25	QR227-2A25T600
2,5	QR227-2A5T600
3	QR227-3T600
3,2	QR227-3A2T600
3,5	QR227-3A5T600
4	QR227-4T600
5	QR227-5T600
6	QR227-6T600
7	QR227-7T600
8	QR227-8T600
10	QR227-10T600
12	QR227-12T600
15	QR227-15T600
20	QR227-20T600
25	QR227-25T600
30	QR227-30T600

CURVAS DE PREARCO



Los fusibles DELTA clase CC de acción lenta, modelo QR227 para 600 VAC están diseñados en conformidad con la norma americana UL198C.

Poseen un tamaño compacto y con retardo de tiempo, diseñados para interrumpir a 200% x In en mínimo 12 segundos, ideal para la protección de pequeños motores, transformadores, contactores, y en cargas inductivas que producen corrientes inrush donde no es necesaria la operación del fusible.

Tienen un alto grado de limitación de corriente, asegurando una rápida protección en corto circuito hasta 200 KA.

Poseen una característica de rechazo que en conjunto con su respectiva base porta fusible, impide el reemplazo de estos fusibles con otros de menor voltaje y capacidad de ruptura. El cuerpo es fabricado en cerámica de alta resistencia a los efectos térmicos y dinámicos, y los terminales son de bronce recubierto con baño de plata electrolítica.

DESCARGO DE RESPONSABILIDAD

Fuselco Ltda. Fabricante de los fusibles DELTA no se hace responsable por accidentes ocurridos en el reemplazo, montaje o manipulación de los fusibles, esto debe ser realizado por personal capacitado y autorizado para trabajos que impliquen riesgos eléctricos.

Fuselco Ltda. no se hace responsable por el uso inadecuado de sus productos, fuera de las condiciones específicas por las cuales se han diseñado.

La información contenida en este catálogo no constituye un certificado de garantía sobre los productos.

MODELO QR227-H (600 VAC)

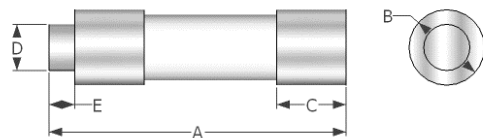


Imagen de referencia

Dimensiones

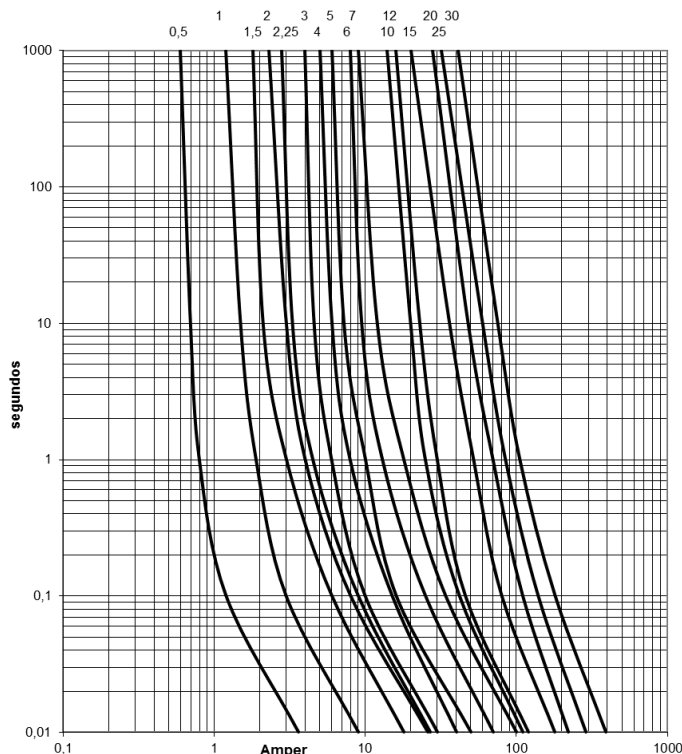
Modelo	Número	A	B	C	D	E
QR	227	38,1	10,3	9,5	6,3	3,5

Nota: Dimensiones en milímetros.

Consulte factibilidad de fabricación en otros amperajes.

Amper	Código
0,25	QR227-0A25H600
0,5	QR227-0A5H600
0,75	QR227-0A75H600
1	QR227-1H600
1,25	QR227-1A25H600
1,4	QR227-1A4H600
1,5	QR227-1A5H600
1,6	QR227-1A6H600
1,8	QR227-1A8H600
2	QR227-2H600
2,25	QR227-2A25H600
2,5	QR227-2A5H600
3	QR227-3H600
3,2	QR227-3A2H600
3,5	QR227-3A5H600
4	QR227-4H600
5	QR227-5H600
6	QR227-6H600
7	QR227-7H600
8	QR227-8H600
10	QR227-10H600
12	QR227-12H600
15	QR227-15H600
20	QR227-20H600
25	QR227-25H600
30	QR227-30H600

CURVAS DE PREARCO



Los fusibles DELTA clase CC de acción rápida, modelo QR227 para 600 VAC están diseñados en conformidad con la norma americana UL198C.

Poseen un tamaño compacto, alto grado de limitación de corriente asegurando una rápida protección en corto circuito hasta 200 KA, y una rápida respuesta frente a sobrecargas, aptos para la protección de circuitos de control, iluminación, transformadores etc., minimizando los daños ocasionados por este tipo de fallas.

Poseen una característica de rechazo que en conjunto con su respectiva base porta fusible, impide el reemplazo de estos fusibles con otros de menor voltaje y capacidad de ruptura. El cuerpo es fabricado en cerámica de alta resistencia a los efectos térmicos y dinámicos, y los terminales son de bronce recubierto con baño de plata electrolítica.

DESCARGO DE RESPONSABILIDAD

Fuselco Ltda. Fabricante de los fusibles DELTA no se hace responsable por accidentes ocurridos en el reemplazo, montaje o manipulación de los fusibles, esto debe ser realizado por personal capacitado y autorizado para trabajos que implican riesgos eléctricos.

Fuselco Ltda. no se hace responsable por el uso inadecuado de sus productos, fuera de las condiciones específicas por las cuales se han diseñado. La información contenida en este catálogo no constituye un certificado de garantía sobre los productos.

MODELO QR598-T (600 VAC)

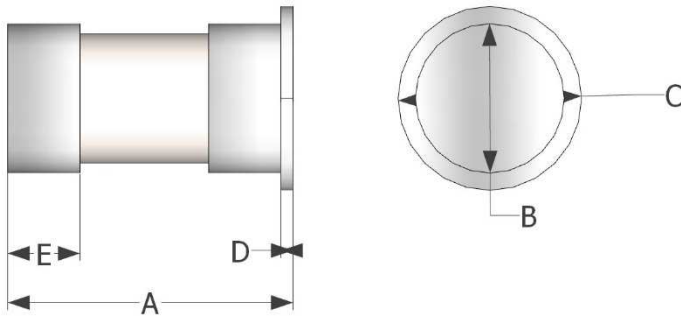


Imagen de referencia

Dimensiones

Modelo	Número	A	B	C	D	E
QR	598	47,8	17,5	21,6	1,5	0,46

Nota: Dimensiones en milímetros.

Amper	Código
35	QR598-35S600
40	QR598-40S600
45	QR598-45S600
50	QR598-50S600
60	QR598-60S600

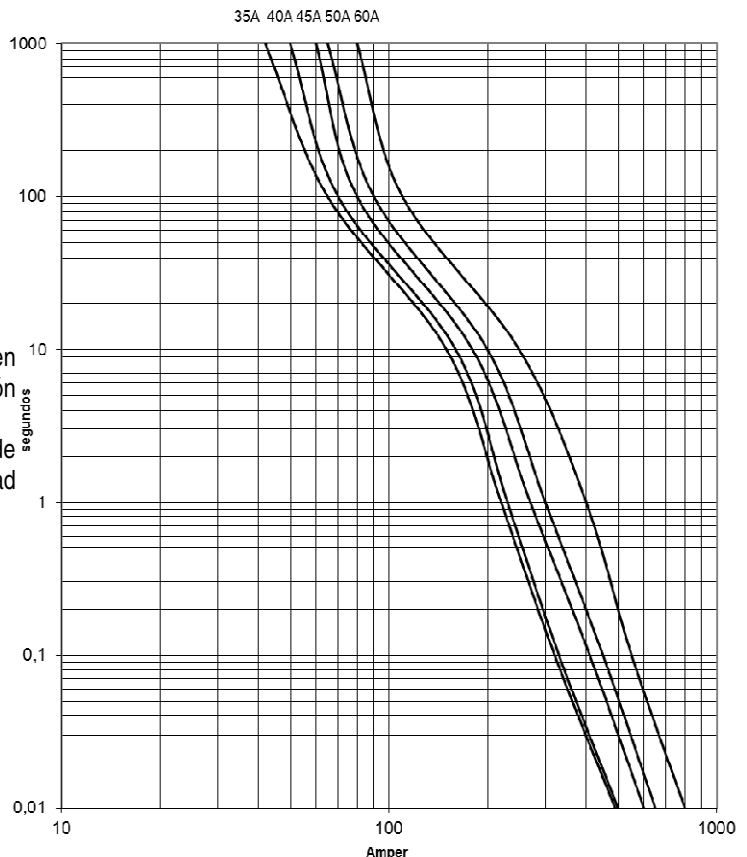
Los fusibles DELTA clase CC modelo QR598 de acción lenta con retardo de tiempo, están diseñados para ser utilizados en sistemas de 600V AC.

Poseen un tamaño compacto y permiten ahorrar espacio en tableros y gabinetes de montaje empleados para la protección de circuitos con motores, contactores y calefactores. Debido a su característica de retardo de tiempo es capaz de soportar las corrientes de partida de motores sin necesidad de operar el fusible.

Tienen un alto grado de limitación de corriente, asegurando una rápida protección en corto circuito hasta 300 KA.

Poseen una característica de rechazo que en conjunto con su respectiva base porta fusible, impide el reemplazo de estos fusibles con otros de menor voltaje y capacidad de ruptura. El cuerpo es fabricado en cerámica de alta resistencia a los efectos térmicos y dinámicos, y los terminales son de bronce recubierto con baño de plata electrolítica.

CURVAS DE PREARCO



DESCARGO DE RESPONSABILIDAD

Fuselco Ltda. Fabricante de los fusibles DELTA no se hace responsable por accidentes ocurridos en el reemplazo, montaje o manipulación de los fusibles, esto debe ser realizado por personal capacitado y autorizado para trabajos que implican riesgos eléctricos. Fuselco Ltda. no se hace responsable por el uso inadecuado de sus productos, fuera de las condiciones específicas por las cuales se han diseñado. La información contenida en este catálogo no constituye un certificado de garantía sobre los productos.