

MODELO AR43 clase gG (240 V AC)

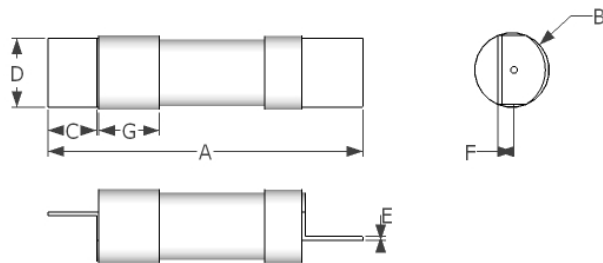


Imagen de referencia

Dimensiones

Modelo	Número	A	B	C	D	E	F	G
AR	43	49	12	13,6	12,7	0,8	4,5	3,3

Nota: Dimensiones en milímetros

Amper	Código
2	AR43-2gG240
4	AR43-4gG240
6	AR43-6gG240
10	AR43-10gG240
16	AR43-16gG240
20	AR43-20gG240
25	AR43-25gG240
32	AR43-32gG240

Nota: Ref. BS88, E1.

Los fusibles DELTA modelo AR43 corresponden al formato cartucho con aletas asimétricas, para 240 V AC clase gG, y son diseñados en conformidad con las normas británicas BS88 parte 1, 2; IEC60269-1-2.

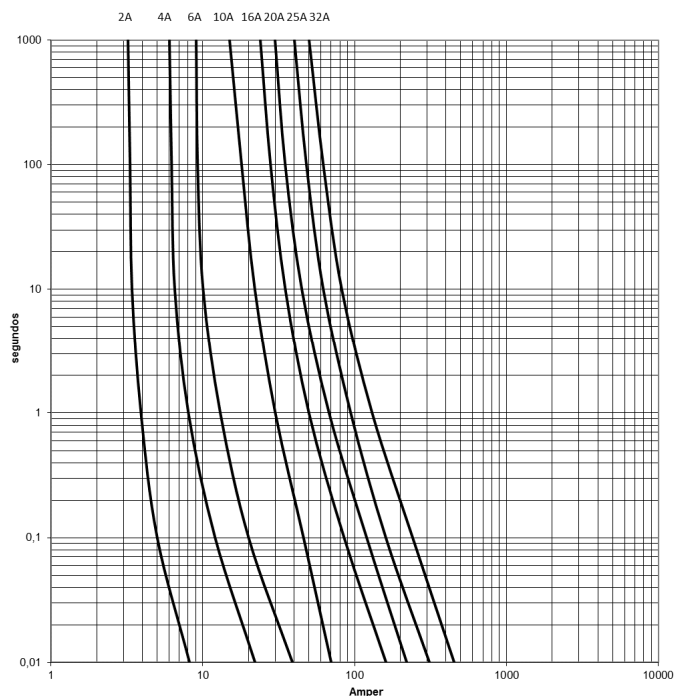
Se utilizan principalmente para la protección de sistemas de iluminación exterior, con un grado de limitación de corriente hasta 33 KA.

El cuerpo es fabricado en cerámica de alta resistencia a los efectos térmicos y dinámicos.

Internamente se encuentra el elemento fusible en conjunto con arena de sílice compactada logrando una aceptable disipación de potencia y temperatura permitiendo la rápida extinción del arco eléctrico producido durante la operación.

Los terminales son de bronce recubierto con baño de plata electrolítica.

CURVAS DE PREARCO



DESCARGO DE RESPONSABILIDAD

Fuselco Ltda. Fabricante de los fusibles DELTA no se hace responsable por accidentes ocurridos en el reemplazo, montaje o manipulación de los fusibles, esto debe ser realizado por personal capacitado y autorizado para trabajos que implican riesgos eléctricos.

Fuselco Ltda. no se hace responsable por el uso inadecuado de sus productos, fuera de las condiciones específicas por las cuales se han diseñado. La información contenida en este catálogo no constituye un certificado de garantía sobre los productos.

MODELO AR53 clase gG (550 V AC)

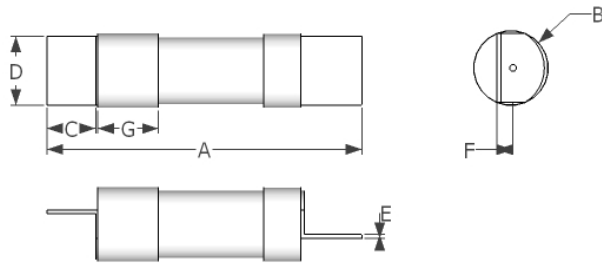


Imagen de referencia

Dimensiones

Modelo	Número	A	B	C	D	E	F	G
AR	53	57,5	12	13,9	12,7	0,8	4,5	6,3

Nota: Dimensiones en milímetros

Amper	Código
2	AR53-2gG550
4	AR53-4gG550
6	AR53-6gG550
10	AR53-10gG550
16	AR53-16gG550
20	AR53-20gG550
25	AR53-25gG550
32	AR53-32gG550

Nota: Ref. BS88, F1.
Disponibles en 415 V AC

Los fusibles DELTA modelo AR53 corresponden al formato cartucho con aletas asimétricas, para 550 V AC clase gG, y son diseñados en conformidad con las normas británicas BS88 parte 1, 2; IEC60269-1-2.

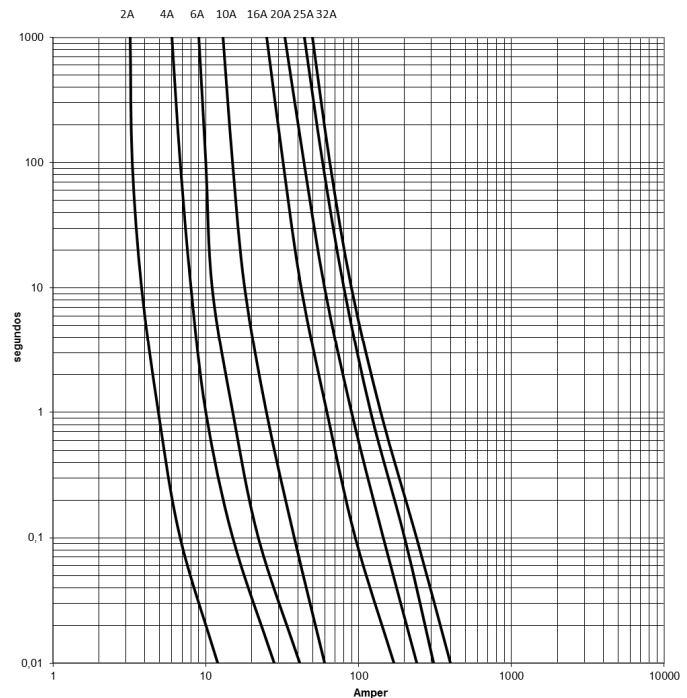
Se utilizan principalmente en el sector industrial, para la protección de sistemas de distribución de poder y cables, con un grado de limitación de corriente hasta 80 KA.

El cuerpo es fabricado en cerámica de alta resistencia a los efectos térmicos y dinámicos.

Internamente se encuentra el elemento fusible en conjunto con arena de sílice compactada logrando una aceptable disipación de potencia y temperatura permitiendo la rápida extinción del arco eléctrico producido durante la operación.

Los terminales son de bronce recubierto con baño de plata electrolítica.

CURVAS DE PREARCO



DESCARGO DE RESPONSABILIDAD

Fuselco Ltda. Fabricante de los fusibles DELTA no se hace responsable por accidentes ocurridos en el reemplazo, montaje o manipulación de los fusibles, esto debe ser realizado por personal capacitado y autorizado para trabajos que implican riesgos eléctricos.

Fuselco Ltda. no se hace responsable por el uso inadecuado de sus productos, fuera de las condiciones específicas por las cuales se han diseñado. La información contenida en este catálogo no constituye un certificado de garantía sobre los productos.

MODELO AR495 clase gG (415 V AC)

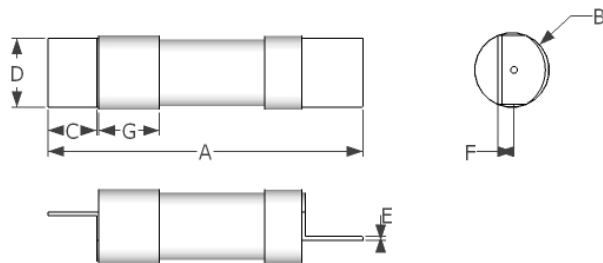


Imagen de referencia

Dimensiones

Modelo	Número	A	B	C	D	E	F	G
AR	495	67	17,5	16	15	1,2	4,5	7

Nota: Dimensiones en milímetros

Amper	Código
10	AR495-10gG415
16	AR495-16gG415
20	AR495-20gG415
25	AR495-25gG415
32	AR495-32gG415
40	AR495-40gG415
50	AR495-50gG415
63	AR495-63gG415

Nota: Ref. BS88, F2.

Los fusibles DELTA modelo AR495 corresponden al formato cartucho con aletas asimétricas, para 415 V AC clase gG, y son diseñados en conformidad con las normas británicas BS88 parte 1, 2; IEC60269-1-2.

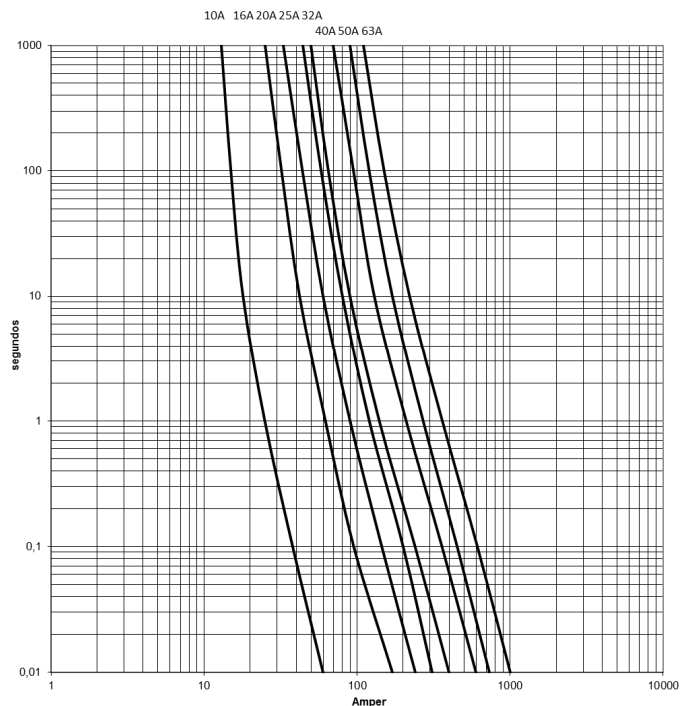
Se utilizan principalmente en el sector industrial, para la protección de sistemas de distribución de poder y cables, con un grado de limitación de corriente hasta 80 KA.

El cuerpo es fabricado en cerámica de alta resistencia a los efectos térmicos y dinámicos.

Internamente se encuentra el elemento fusible en conjunto con arena de sílice compactada logrando una aceptable disipación de potencia y temperatura permitiendo la rápida extinción del arco eléctrico producido durante la operación.

Los terminales son de bronce recubierto con baño de plata electrolítica.

CURVAS DE PREARCO



DESCARGO DE RESPONSABILIDAD

Fuselco Ltda. Fabricante de los fusibles DELTA no se hace responsable por accidentes ocurridos en el reemplazo, montaje o manipulación de los fusibles, esto debe ser realizado por personal capacitado y autorizado para trabajos que implican riesgos eléctricos.

Fuselco Ltda. no se hace responsable por el uso inadecuado de sus productos, fuera de las condiciones específicas por las cuales se han diseñado.

La información contenida en este catálogo no constituye un certificado de garantía sobre los productos.

MODELO TR149 clase gG (550 V AC)

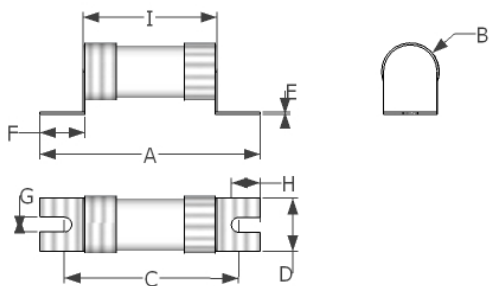


Imagen de referencia

Dimensiones

Modelo	Número	A	B	C	D	E	F	G	H	I
TR	149	56	12	44,5	9,6	1	11,8	5	8	35

Nota: Dimensiones en milímetros

Amper	Código
2	TR149-2gG550
4	TR149-4gG550
6	TR149-6gG550
10	TR149-10gG550
16	TR149-16gG550
20	TR149-20gG550
25	TR149-25gG550
32	TR149-32gG550

Nota: Ref. BS88, A1.
Disponibles en 415 V AC

Los fusibles DELTA modelo TR149 corresponden al formato cartucho de conexión apornada, para 550 V AC clase gG, y son diseñados en conformidad con las normas británicas BS88 parte 1, 2; IEC60269-1-2.

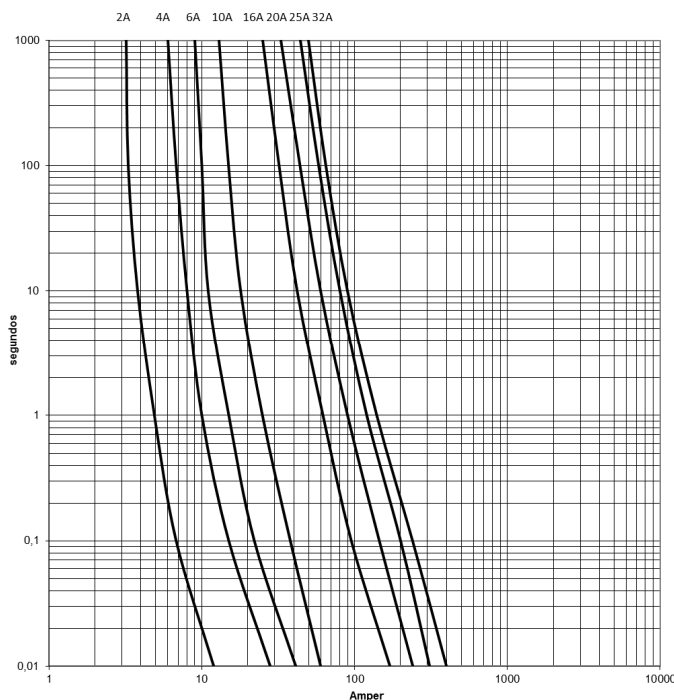
Se utilizan principalmente en el sector industrial, para la protección de sistemas de distribución de poder y cables, con un grado de limitación de corriente hasta 80 KA.

El cuerpo es fabricado en cerámica de alta resistencia a los efectos térmicos y dinámicos.

Internamente se encuentra el elemento fusible en conjunto con arena de sílice compactada logrando una aceptable disipación de potencia y temperatura permitiendo la rápida extinción del arco eléctrico producido durante la operación.

Los terminales para conexión apornada son de bronce recubierto con baño de plata electrolítica.

CURVAS DE PREARCO



DESCARGO DE RESPONSABILIDAD

Fuselco Ltda. Fabricante de los fusibles DELTA no se hace responsable por accidentes ocurridos en el reemplazo, montaje o manipulación de los fusibles, esto debe ser realizado por personal capacitado y autorizado para trabajos que implican riesgos eléctricos.
Fuselco Ltda. no se hace responsable por el uso inadecuado de sus productos, fuera de las condiciones específicas por las cuales se han diseñado.
La información contenida en este catálogo no constituye un certificado de garantía sobre los productos.

MODELO TR277 clase gG (550 V AC)

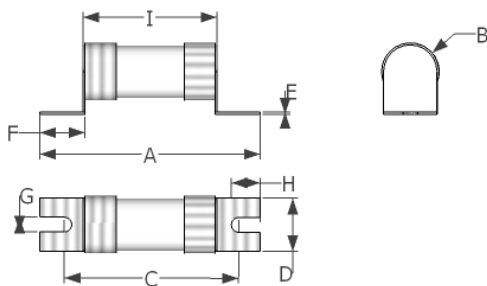


Imagen de referencia

Dimensiones

Modelo	Número	A	B	C	D	E	F	G	H	I
TR	277	54,1	14,4	44,5	11	0,8	10,4	5,5	7,7	34,2

Nota: Dimensiones en milímetros

Amper	Código
2	TR277-2gG550
4	TR277-4gG550
6	TR277-6gG550
10	TR277-10gG550
16	TR277-16gG550
20	TR277-20gG550
25	TR277-25gG550
32	TR277-32gG550

Nota: Ref. BS88, A1.
Disponibles en 415 V AC

Los fusibles DELTA modelo TR277 corresponden al formato cartucho de conexión apornada, para 550 V AC clase gG, y son diseñados en conformidad con las normas británicas BS88 parte 1, 2; IEC60269-1-2.

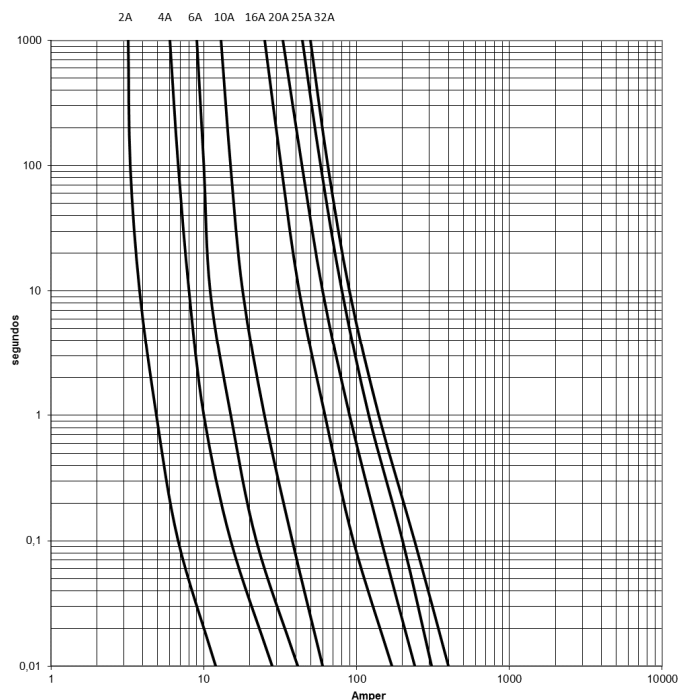
Se utilizan principalmente en el sector industrial, para la protección de sistemas de distribución de poder y cables, con un grado de limitación de corriente hasta 80 KA.

El cuerpo es fabricado en cerámica de alta resistencia a los efectos térmicos y dinámicos.

Internamente se encuentra el elemento fusible en conjunto con arena de sílice compactada logrando una aceptable disipación de potencia y temperatura permitiendo la rápida extinción del arco eléctrico producido durante la operación.

Los terminales para conexión apornada son de bronce recubierto con baño de plata electrolítica.

CURVAS DE PREARCO



DESCARGO DE RESPONSABILIDAD

Fuselco Ltda. Fabricante de los fusibles DELTA no se hace responsable por accidentes ocurridos en el reemplazo, montaje o manipulación de los fusibles, esto debe ser realizado por personal capacitado y autorizado para trabajos que implican riesgos eléctricos.

Fuselco Ltda. no se hace responsable por el uso inadecuado de sus productos, fuera de las condiciones específicas por las cuales se han diseñado.

La información contenida en este catálogo no constituye un certificado de garantía sobre los productos.

MODELO TR276 clase gG (550 V AC)

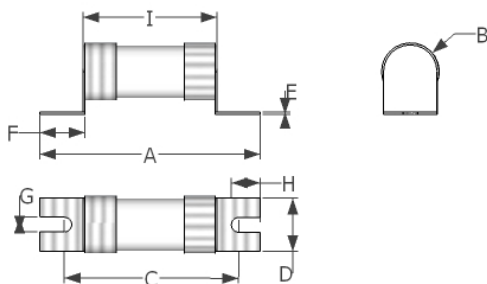


Imagen de referencia

Dimensiones

Modelo	Número	A	B	C	D	E	F	G	H	I
TR	276	88,5	25	73	12,5	1	17,5	5,5	11,3	55,5

Nota: Dimensiones en milímetros

Amper	Código
40	TR276-40gG550
50	TR276-50gG550
63	TR276-63gG550
80	TR276-80gG550
100	TR276-100gG550

Nota: Ref. BS88, A1.
Disponibles en 415 V AC

Los fusibles DELTA modelo TR276 corresponden al formato cartucho de conexión apornada, para 550 V AC clase gG, y son diseñados en conformidad con las normas británicas BS88 parte 1, 2; IEC60269-1-2.

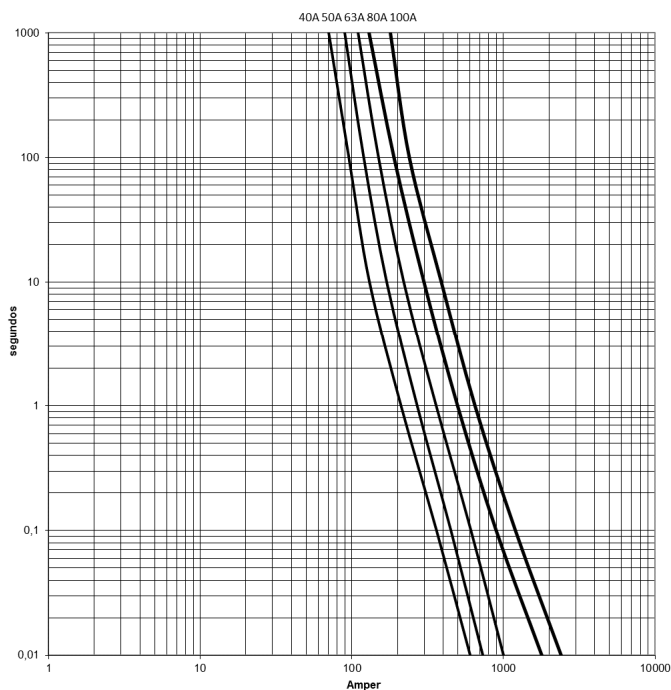
Se utilizan principalmente en el sector industrial, para la protección de sistemas de distribución de poder y cables, con un grado de limitación de corriente hasta 80 KA.

El cuerpo es fabricado en cerámica de alta resistencia a los efectos térmicos y dinámicos.

Internamente se encuentra el elemento fusible en conjunto con arena de sílice compactada logrando una aceptable disipación de potencia y temperatura permitiendo la rápida extinción del arco eléctrico producido durante la operación.

Los terminales para conexión apornada son de bronce recubierto con baño de plata electrolítica.

CURVAS DE PREARCO



DESCARGO DE RESPONSABILIDAD

Fuselco Ltda. Fabricante de los fusibles DELTA no se hace responsable por accidentes ocurridos en el reemplazo, montaje o manipulación de los fusibles, esto debe ser realizado por personal capacitado y autorizado para trabajos que implican riesgos eléctricos.

Fuselco Ltda. no se hace responsable por el uso inadecuado de sus productos, fuera de las condiciones específicas por las cuales se han diseñado. La información contenida en este catálogo no constituye un certificado de garantía sobre los productos.

MODELO TR52 clase gG (240 V AC)

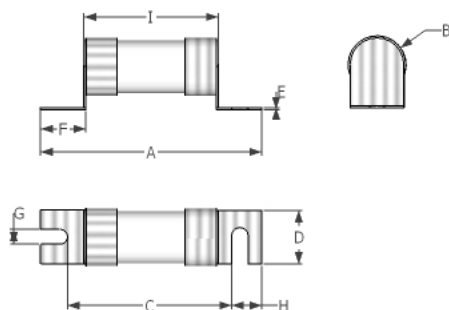


Imagen de referencia

Dimensiones

Modelo	Número	A	B	C	D	E	F	G	H	I
TR	52	48	12,7	38,5	9,5	0,8	11,5	4,5	4,5	25

Nota: Dimensiones en milímetros

Amper	Código
2	TR52-2gG240
4	TR52-4gG240
6	TR52-6gG240
10	TR52-10gG240
16	TR52-16gG240
20	TR52-20gG240
25	TR52-25gG240
32	TR52-32gG240

Nota: Ref. BS88, A1.
Disponibles en 230 V AC

Los fusibles DELTA modelo TR52 corresponden al formato cartucho de conexión apernada, para 550 V AC clase gG, y son diseñados en conformidad con las normas británicas BS88 parte 1, 2; IEC60269-1-2.

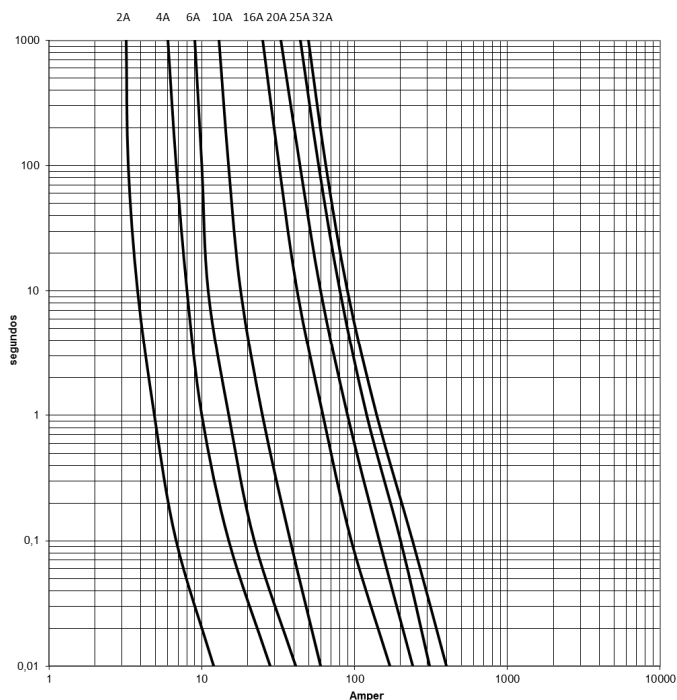
Se utilizan principalmente para la protección de sistemas de iluminación exterior, con un grado de limitación de corriente hasta 20 KA.

El cuerpo es fabricado en cerámica de alta resistencia a los efectos térmicos y dinámicos.

Internamente se encuentra el elemento fusible en conjunto con arena de sílice compactada logrando una aceptable disipación de potencia y temperatura permitiendo la rápida extinción del arco eléctrico producido durante la operación.

Los terminales para conexión apernada son de bronce recubierto con baño de plata electrolítica.

CURVAS DE PREARCO



DESCARGO DE RESPONSABILIDAD

Fuselco Ltda. Fabricante de los fusibles DELTA no se hace responsable por accidentes ocurridos en el reemplazo, montaje o manipulación de los fusibles, esto debe ser realizado por personal capacitado y autorizado para trabajos que implican riesgos eléctricos.

Fuselco Ltda. no se hace responsable por el uso inadecuado de sus productos, fuera de las condiciones específicas por las cuales se han diseñado. La información contenida en este catálogo no constituye un certificado de garantía sobre los productos.

Los datos de esta página pueden ser modificados sin previo aviso.
Para más información consulte nuestro Departamento técnico
O visite nuestra página web:

www.fusibles.cl

MODELO ZR78 clase gG (690 V AC)

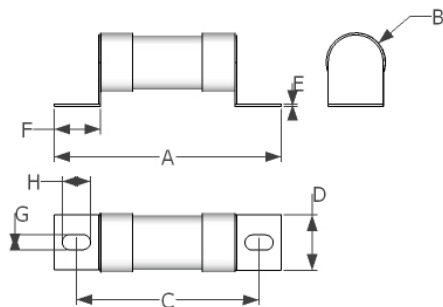


Imagen de referencia

Dimensiones

Modelo	Número	A	B	C	D	E	F	G	H	I
ZR	78	85,8	20,5	73	9,2	1,3	15	5	9,1	54,5

Nota: Dimensiones en milímetros

Amper	Código
2	ZR78-2gG690
4	ZR78-4gG690
6	ZR78-6gG690
10	ZR78-10gG690
16	ZR78-16gG690
20	ZR78-20gG690
25	ZR78-25gG690
32	ZR78-32gG690
35	ZR78-35gG690
40	ZR78-40gG690
50	ZR78-50gG690
63	ZR78-63gG690

Nota: Ref. BS88, A2.
Disponibles desde 415 V AC.

Los fusibles DELTA modelo ZR78 corresponden al formato cartucho de conexión apertada, en rango de 415 V AC hasta 690 V AC clase gG, y son diseñados en conformidad con las normas británicas BS88 parte 1, 2; IEC60269-1-2.

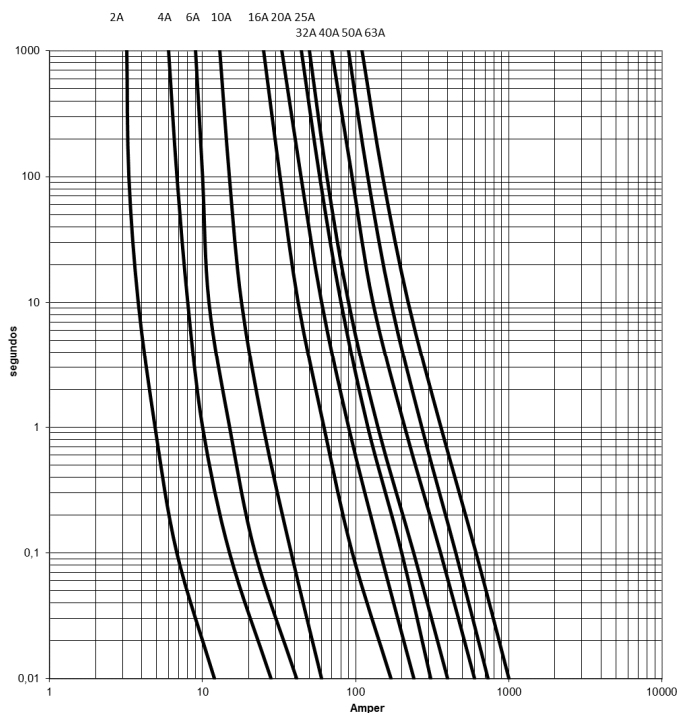
Se utilizan principalmente en el sector industrial, para la protección de sistemas de distribución de poder y cables, con un grado de limitación de corriente hasta 80 KA.

El cuerpo es fabricado en cerámica de alta resistencia a los efectos térmicos y dinámicos.

Internamente se encuentra el elemento fusible en conjunto con arena de sílice compactada logrando una aceptable disipación de potencia y temperatura permitiendo la rápida extinción del arco eléctrico producido durante la operación.

Los terminales para conexión apertada son de bronce recubierto con baño de plata electrolítica.

CURVAS DE PREARCO



DESCARGO DE RESPONSABILIDAD

Fuselco Ltda. Fabricante de los fusibles DELTA no se hace responsable por accidentes ocurridos en el reemplazo, montaje o manipulación de los fusibles, esto debe ser realizado por personal capacitado y autorizado para trabajos que implican riesgos eléctricos.

Fuselco Ltda. no se hace responsable por el uso inadecuado de sus productos, fuera de las condiciones específicas por las cuales se han diseñado. La información contenida en este catálogo no constituye un certificado de garantía sobre los productos.

MODELO ZR394 clase gG (690 V AC)

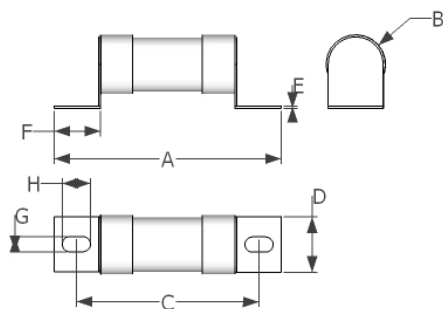


Imagen de referencia

Dimensiones

Modelo	Número	A	B	C	D	E	F	G	H	I
ZR	394	110	25,4	92	19	2,5	26	8,5	14	58

Nota: Dimensiones en milímetros

Amper	Código
32	ZR394-32gG690
40	ZR394-40gG690
50	ZR394-50gG690
63	ZR394-63gG690
80	ZR394-80gG690
100	ZR394-100gG690

Nota: Ref. BS88, A4.
Disponibles desde 415 V AC.

Los fusibles DELTA modelo ZR394 corresponden al formato cartucho de conexión apornada, en rango de 415 V AC hasta 690 V AC clase gG, y son diseñados en conformidad con las normas británicas BS88 parte 1, 2; IEC60269-1-2.

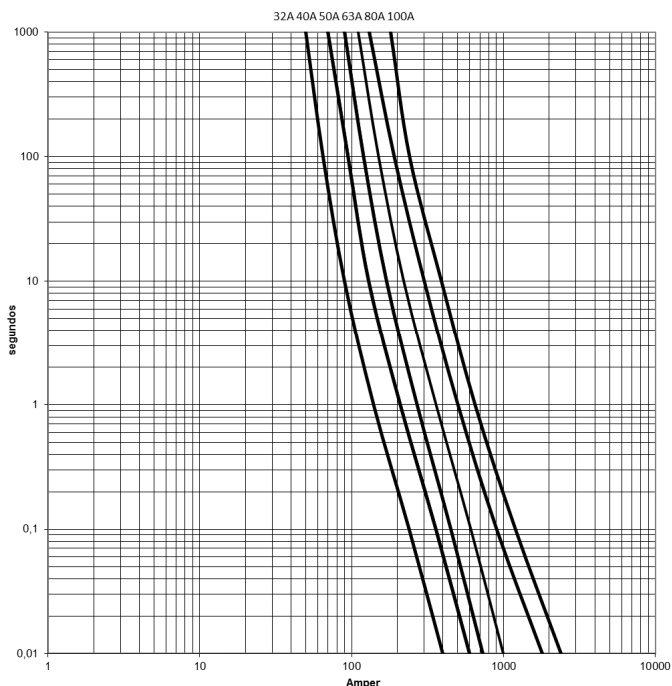
Se utilizan principalmente en el sector industrial, para la protección de sistemas de distribución de poder y cables, con un grado de limitación de corriente hasta 80 KA.

El cuerpo es fabricado en cerámica de alta resistencia a los efectos térmicos y dinámicos.

Internamente se encuentra el elemento fusible en conjunto con arena de sílice compactada logrando una aceptable disipación de potencia y temperatura permitiendo la rápida extinción del arco eléctrico producido durante la operación.

Los terminales para conexión apornada son de bronce recubierto con baño de plata electrolítica.

CURVAS DE PREARCO



DESCARGO DE RESPONSABILIDAD

Fuselco Ltda. Fabricante de los fusibles DELTA no se hace responsable por accidentes ocurridos en el reemplazo, montaje o manipulación de los fusibles, esto debe ser realizado por personal capacitado y autorizado para trabajos que implican riesgos eléctricos.

Fuselco Ltda. no se hace responsable por el uso inadecuado de sus productos, fuera de las condiciones específicas por las cuales se han diseñado. La información contenida en este catálogo no constituye un certificado de garantía sobre los productos.

MODELO ZR395 clase gG (690 V AC)

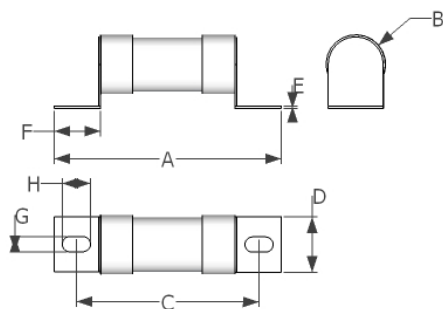


Imagen de referencia

Dimensiones

Modelo	Número	A	B	C	D	E	F	G	H	I
ZR	395	111	35	95	19	2,5	24	8,6	12	67,5

Nota: Dimensiones en milímetros

Amper	Código
125	ZR395-125gG690
160	ZR395-160gG690
200	ZR395-200gG690

Nota: Ref. BS88, A4.
Disponibles desde 415 V AC.

Los fusibles DELTA modelo ZR395 corresponden al formato cartucho de conexión apernada, en rango de 415 V AC hasta 690 V AC clase gG, y son diseñados en conformidad con las normas británicas BS88 parte 1, 2; IEC60269-1-2.

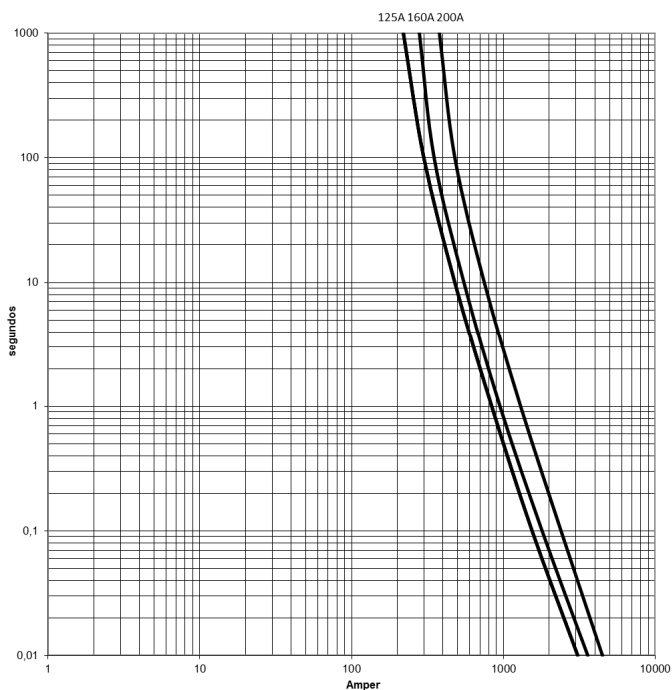
Se utilizan principalmente en el sector industrial, para la protección de sistemas de distribución de poder y cables, con un grado de limitación de corriente hasta 80 KA.

El cuerpo es fabricado en cerámica de alta resistencia a los efectos térmicos y dinámicos.

Internamente se encuentra el elemento fusible en conjunto con arena de sílice compactada logrando una aceptable disipación de potencia y temperatura permitiendo la rápida extinción del arco eléctrico producido durante la operación.

Los terminales para conexión apernada son de bronce recubierto con baño de plata electrolítica.

CURVAS DE PREARCO



DESCARGO DE RESPONSABILIDAD

Fuselco Ltda. Fabricante de los fusibles DELTA no se hace responsable por accidentes ocurridos en el reemplazo, montaje o manipulación de los fusibles, esto debe ser realizado por personal capacitado y autorizado para trabajos que implican riesgos eléctricos.

Fuselco Ltda. no se hace responsable por el uso inadecuado de sus productos, fuera de las condiciones específicas por las cuales se han diseñado.

La información contenida en este catálogo no constituye un certificado de garantía sobre los productos.

MODELO ZR528-T clase gM (690 V AC)

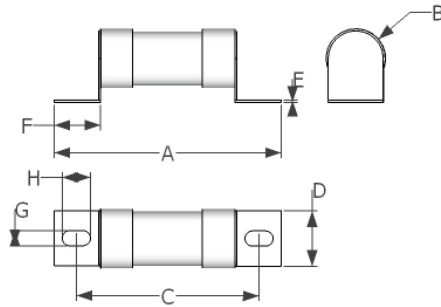


Imagen de referencia

Dimensiones

Modelo	Número	A	B	C	D	E	F	G	H	I
ZR	528	110	40	94	19	2,5	20	8,5	11	75

Nota: Dimensiones en milímetros

Amper	Código
200	ZR528-200T690
250	ZR528-250T690
315	ZR528-315T690

Nota: Ref. BS88, A4.
Disponibles desde 415 V AC.

Los fusibles DELTA modelo ZR528 corresponden al formato cartucho de conexión apornada, en rango de 415 V AC hasta 690 V AC clase gM, y son diseñados en conformidad con las normas británicas BS88 parte 1, 2; IEC60269-1-2.

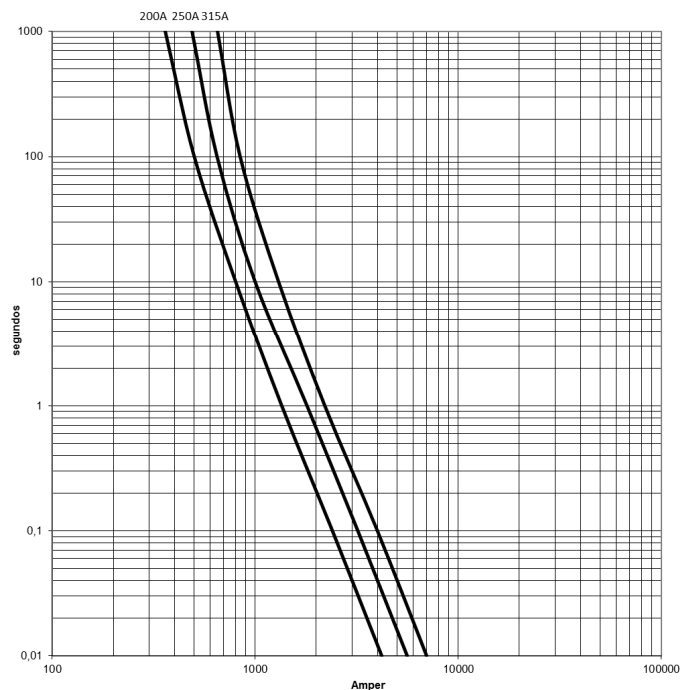
Se utilizan principalmente en el sector industrial, para la protección de motores, contra corrientes de sobrecarga y cortocircuito, con un grado de limitación de corriente hasta 80 KA.

El cuerpo es fabricado en cerámica de alta resistencia a los efectos térmicos y dinámicos.

Internamente se encuentra el elemento fusible en conjunto con arena de sílice compactada logrando una aceptable disipación de potencia y temperatura permitiendo la rápida extinción del arco eléctrico producido durante la operación.

Los terminales para conexión apornada son de bronce recubierto con baño de plata electrolítica.

CURVAS DE PREARCO



DESCARGO DE RESPONSABILIDAD

Fuselco Ltda. Fabricante de los fusibles DELTA no se hace responsable por accidentes ocurridos en el reemplazo, montaje o manipulación de los fusibles, esto debe ser realizado por personal capacitado y autorizado para trabajos que implican riesgos eléctricos.

Fuselco Ltda. no se hace responsable por el uso inadecuado de sus productos, fuera de las condiciones específicas por las cuales se han diseñado. La información contenida en este catálogo no constituye un certificado de garantía sobre los productos.

MODELO MV381 clase gG (690 V AC)

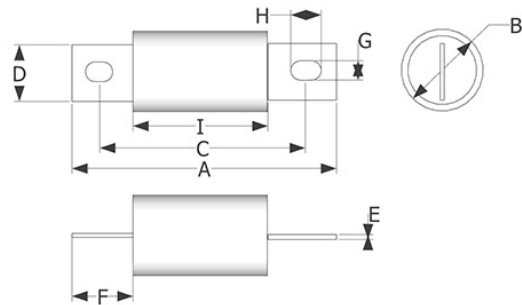


Imagen de referencia

Dimensiones

Modelo	Número	A	B	C	D	E	F	G	H	I
MV	381	138	36	111	19	3	35,5	8,5	13,2	67

Nota: Dimensiones en milímetros

Amper	Código
63	MV381-63gG690
80	MV381-80gG690
100	MV381-100gG690

Nota: Ref. BS88, B1.
Disponibles desde 415 V AC.

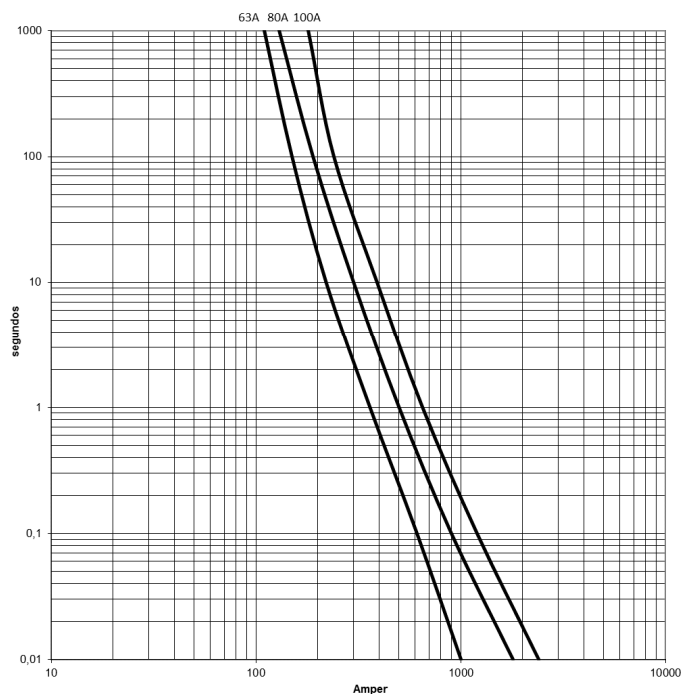
Los fusibles DELTA modelo MV381 corresponden al formato cuchillas apernadas, en rango de 415 V AC hasta 690 V AC clase gG, y son diseñados en conformidad con las normas británicas BS88 parte 1, 2; IEC60269-1-2.

Se utilizan principalmente en el sector industrial, para la protección de sistemas de distribución de poder y cables, con un grado de limitación de corriente hasta 80 KA.

El cuerpo es fabricado en fibra de vidrio con resina epóxica, especialmente formulada para uso eléctrico. Este material permite un excelente aislamiento eléctrico y una muy buena resistencia mecánica a los golpes y presión.

Los terminales tipo cuchillas son de cobre con un baño de plata depositada electrolíticamente Internamente se encuentra el elemento fusible en conjunto con arena de sílice compactada logrando una aceptable disipación de potencia y temperatura permitiendo la rápida extinción del arco eléctrico producido durante la operación.

CURVAS DE PREARCO



DESCARGO DE RESPONSABILIDAD

Fuselco Ltda. Fabricante de los fusibles DELTA no se hace responsable por accidentes ocurridos en el reemplazo, montaje o manipulación de los fusibles, esto debe ser realizado por personal capacitado y autorizado para trabajos que implican riesgos eléctricos.

Fuselco Ltda. no se hace responsable por el uso inadecuado de sus productos, fuera de las condiciones específicas por las cuales se han diseñado. La información contenida en este catálogo no constituye un certificado de garantía sobre los productos.

MODELO MV330 clase gG (690 V AC)

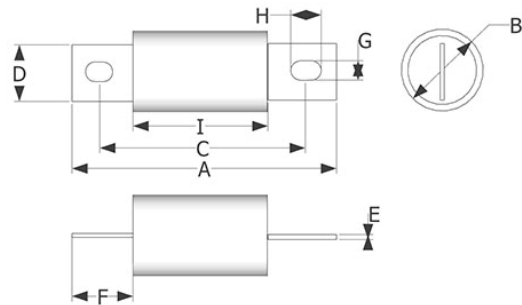


Imagen de referencia

Dimensiones

Modelo	Número	A	B	C	D	E	F	G	H	I
MV	330	131,5	38	105	19	3	35,5	8,3	13	60,5

Nota: Dimensiones en milímetros

Amper	Código
125	MV330-125gG690
160	MV330-160gG690
200	MV330-200gG690

Nota: Ref. BS88, B2.
Disponibles desde 415 V AC.

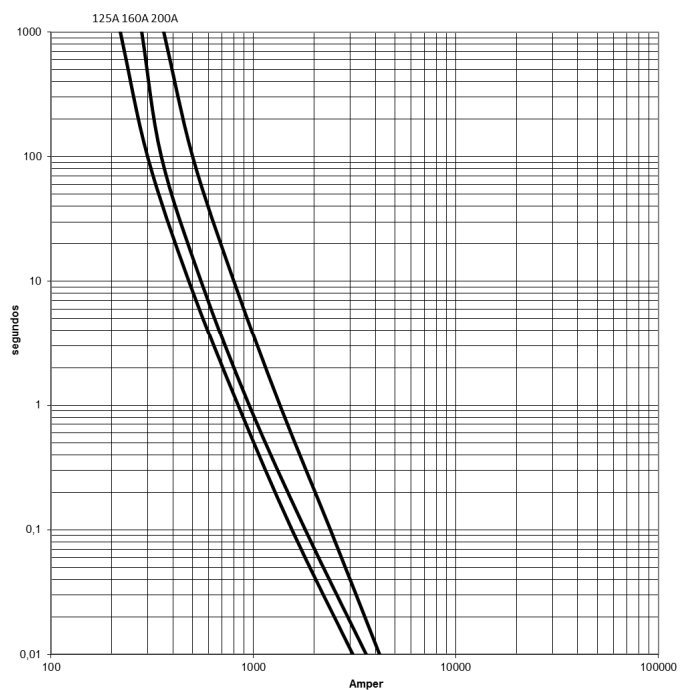
Los fusibles DELTA modelo MV330 corresponden al formato cuchillas apernadas, en rango de 415 V AC hasta 690 V AC clase gG, y son diseñados en conformidad con las normas británicas BS88 parte 1, 2; IEC60269-1-2.

Se utilizan principalmente en el sector industrial, para la protección de sistemas de distribución de poder y cables, con un grado de limitación de corriente hasta 80 KA.

El cuerpo es fabricado en fibra de vidrio con resina epóxica, especialmente formulada para uso eléctrico. Este material permite un excelente aislamiento eléctrico y una muy buena resistencia mecánica a los golpes y presión.

Los terminales tipo cuchillas son de cobre con un baño de plata depositada electrolíticamente Internamente se encuentra el elemento fusible en conjunto con arena de sílice compactada logrando una aceptable disipación de potencia y temperatura permitiendo la rápida extinción del arco eléctrico producido durante la operación.

CURVAS DE PREARCO



DESCARGO DE RESPONSABILIDAD

Fuselco Ltda. Fabricante de los fusibles DELTA no se hace responsable por accidentes ocurridos en el reemplazo, montaje o manipulación de los fusibles, esto debe ser realizado por personal capacitado y autorizado para trabajos que implican riesgos eléctricos.

Fuselco Ltda. no se hace responsable por el uso inadecuado de sus productos, fuera de las condiciones específicas por las cuales se han diseñado. La información contenida en este catálogo no constituye un certificado de garantía sobre los productos.

MODELO MV324 clase gG (690 V AC)

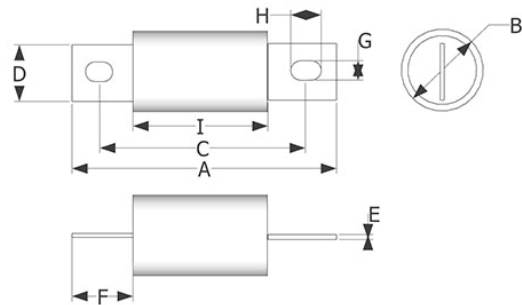


Imagen de referencia

Dimensiones

Modelo	Número	A	B	C	D	E	F	G	H	I
MV	324	136,5	43	111	26	5	35	8	16	65,5

Nota: Dimensiones en milímetros

Amper	Código
250	MV324-250gG690
315	MV324-315gG690

Nota: Ref. BS88, B2.
Disponibles desde 415 V AC.

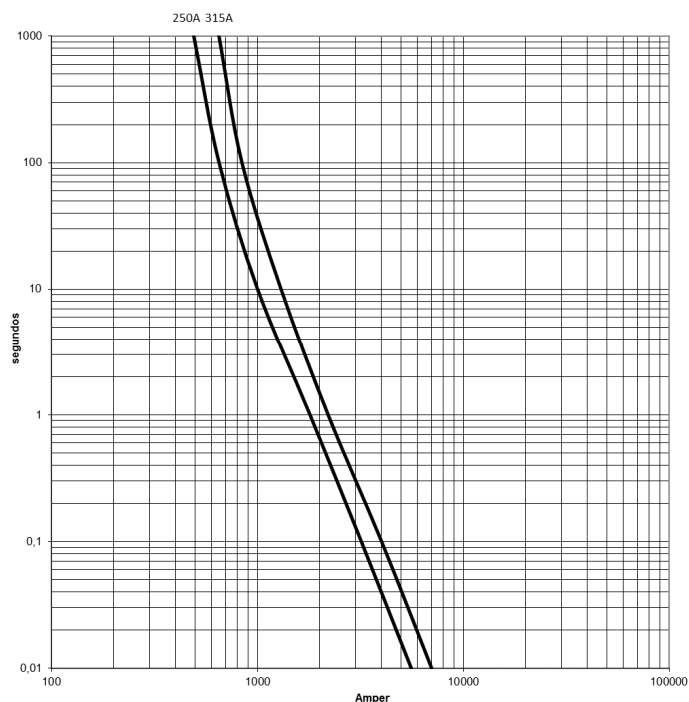
Los fusibles DELTA modelo MV324 corresponden al formato cuchillas apernadas, en rango de 415 V AC hasta 690 V AC clase gG, y son diseñados en conformidad con las normas británicas BS88 parte 1, 2; IEC60269-1-2.

Se utilizan principalmente en el sector industrial, para la protección de sistemas de distribución de poder y cables, con un grado de limitación de corriente hasta 80 KA.

El cuerpo es fabricado en fibra de vidrio con resina epóxica, especialmente formulada para uso eléctrico. Este material permite un excelente aislamiento eléctrico y una muy buena resistencia mecánica a los golpes y presión.

Los terminales tipo cuchillas son de cobre con un baño de plata depositada electrolíticamente
Internamente se encuentra el elemento fusible en conjunto con arena de sílice compactada logrando una aceptable disipación de potencia y temperatura permitiendo la rápida extinción del arco eléctrico producido durante la operación.

CURVAS DE PREARCO



DESCARGO DE RESPONSABILIDAD

Fuselco Ltda. Fabricante de los fusibles DELTA no se hace responsable por accidentes ocurridos en el reemplazo, montaje o manipulación de los fusibles, esto debe ser realizado por personal capacitado y autorizado para trabajos que implican riesgos eléctricos.

Fuselco Ltda. no se hace responsable por el uso inadecuado de sus productos, fuera de las condiciones específicas por las cuales se han diseñado. La información contenida en este catálogo no constituye un certificado de garantía sobre los productos.

MODELO MV393 clase gG (690 V AC)

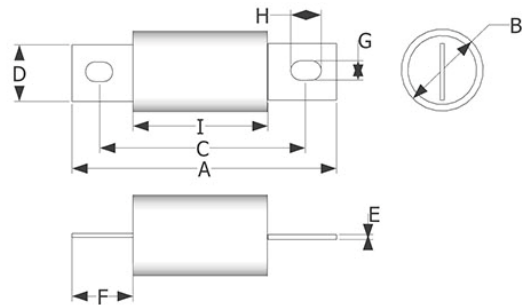


Imagen de referencia

Dimensiones

Modelo	Número	A	B	C	D	E	F	G	H	I
MV	393	134	57	112	25	6	30	10	13	74

Nota: Dimensiones en milímetros

Amper	Código
355	MV393-355gG690
400	MV393-400gG690

Nota: Ref. BS88, B3.
Disponibles desde 415 V AC.

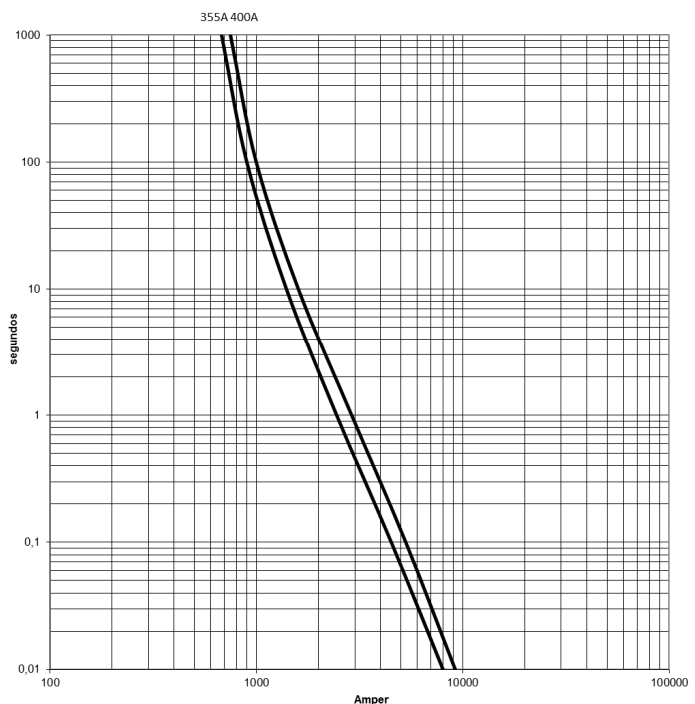
Los fusibles DELTA modelo MV393 corresponden al formato cuchillas apernadas, en rango de 415 V AC hasta 690 V AC clase gG, y son diseñados en conformidad con las normas británicas BS88 parte 1, 2; IEC60269-1-2.

Se utilizan principalmente en el sector industrial, para la protección de sistemas de distribución de poder y cables, con un grado de limitación de corriente hasta 80 KA.

El cuerpo es fabricado en fibra de vidrio con resina epóxica, especialmente formulada para uso eléctrico. Este material permite un excelente aislamiento eléctrico y una muy buena resistencia mecánica a los golpes y presión.

Los terminales tipo cuchillas son de cobre con un baño de plata depositada electrolíticamente
Internamente se encuentra el elemento fusible en conjunto con arena de sílice compactada logrando una aceptable disipación de potencia y temperatura permitiendo la rápida extinción del arco eléctrico producido durante la operación.

CURVAS DE PREARCO



DESCARGO DE RESPONSABILIDAD

Fuselco Ltda. Fabricante de los fusibles DELTA no se hace responsable por accidentes ocurridos en el reemplazo, montaje o manipulación de los fusibles, esto debe ser realizado por personal capacitado y autorizado para trabajos que implican riesgos eléctricos.
Fuselco Ltda. no se hace responsable por el uso inadecuado de sus productos, fuera de las condiciones específicas por las cuales se han diseñado.
La información contenida en este catálogo no constituye un certificado de garantía sobre los productos.

MODELO MV558 clase gG (660 V AC)

figura 116

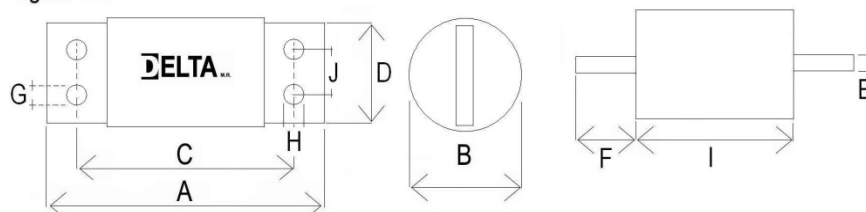


Imagen de referencia

Dimensiones

Modelo	Número	A	B	C	D	E	F	G	H	I
MV	558	200	95	149	63,5	10	55,5	13,5	16,5	88,9

Nota: Dimensiones en milímetros

Amper	Código
1000	MV558-1000N660
1250	MV558-1250N660

Nota: Ref. BS88, B3.
Disponibles desde 415 V AC.

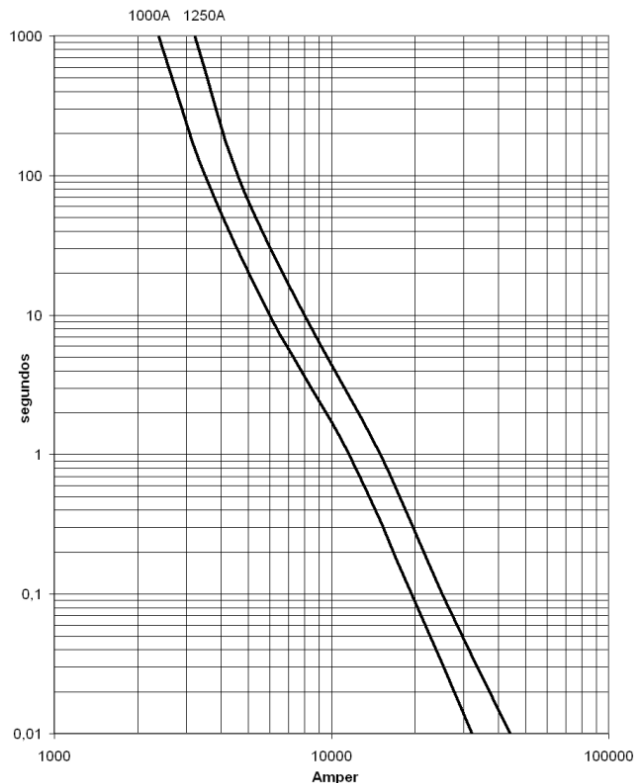
Los fusibles DELTA modelo MV393 corresponden al formato cuchillas apernadas, en rango de 415 V AC hasta 660 V AC clase gG, y son diseñados en conformidad con las normas británicas BS88 parte 1, 2; IEC60269-1-2.

Se utilizan principalmente en el sector industrial, para la protección de sistemas de distribución de poder y cables, con un grado de limitación de corriente hasta 80 KA.

El cuerpo es fabricado en fibra de vidrio con resina epóxica, especialmente formulada para uso eléctrico. Este material permite un excelente aislamiento eléctrico y una muy buena resistencia mecánica a los golpes y presión.

Los terminales tipo cuchillas son de cobre con un baño de plata depositada electrolíticamente Internamente se encuentra el elemento fusible en conjunto con arena de sílice compactada logrando una aceptable disipación de potencia y temperatura permitiendo la rápida extinción del arco eléctrico producido durante la operación.

CURVAS DE PREARCO



DESCARGO DE RESPONSABILIDAD

Fuselco Ltda. Fabricante de los fusibles DELTA no se hace responsable por accidentes ocurridos en el reemplazo, montaje o manipulación de los fusibles, esto debe ser realizado por personal capacitado y autorizado para trabajos que implican riesgos eléctricos.

Fuselco Ltda. no se hace responsable por el uso inadecuado de sus productos, fuera de las condiciones específicas por las cuales se han diseñado. La información contenida en este catálogo no constituye un certificado de garantía sobre los productos.

MODELO TR78 clase C (600 V AC)

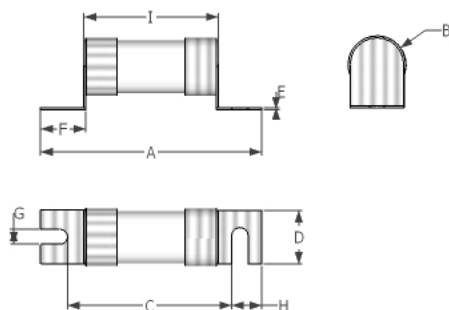


Imagen de referencia

Dimensiones

Modelo	Número	A	B	C	D	E	F	G	H	I
TR	78	85,8	20,5	73	9,2	1,3	15	5	9,1	54,5

Nota: Dimensiones en milímetros

Amper	Código
2	TR78-2T600
4	TR78-4T600
6	TR78-6T600
10	TR78-10T600
15	TR78-15T600
20	TR78-20T600
25	TR78-25T600
30	TR78-30T600

Nota:

Los fusibles DELTA modelo TR78 corresponden al formato cartucho de conexión apornada para 600 V AC clase C, y son diseñados en conformidad con las normas británicas BS88, IEC 269-2-1, y la CSA de Canadá.

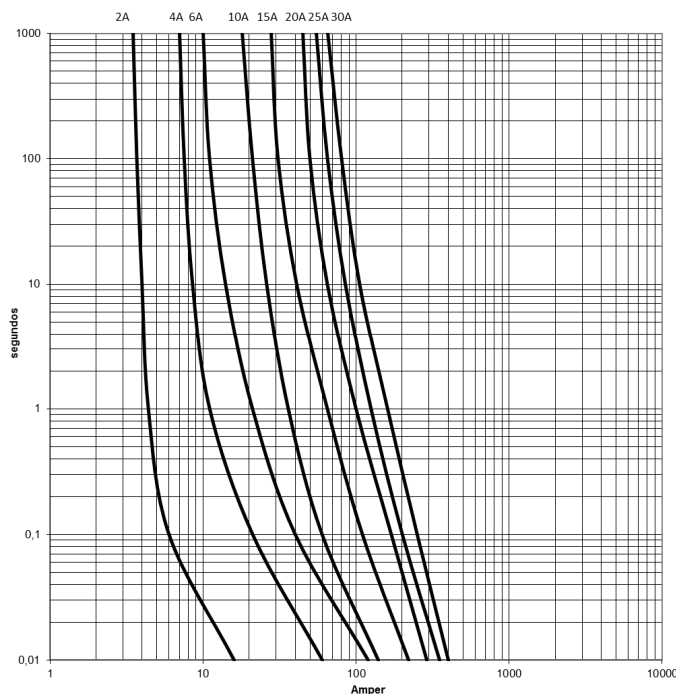
Se utilizan principalmente para la protección de sistemas de control de motores, soportando la corriente de arranque durante la partida sin interrumpir el circuito, proporcionando un alto grado de limitación de corriente en la zona de cortocircuito hasta 200 KA.

El cuerpo es fabricado en cerámica de alta resistencia a los efectos térmicos y dinámicos.

Internamente se encuentra el elemento fusible en conjunto con arena de sílice compactada logrando una aceptable disipación de potencia y temperatura permitiendo la rápida extinción del arco eléctrico producido durante la operación.

Los terminales para conexión apornada son de bronce recubierto con baño de plata electrolítica.

CURVAS DE PREARCO



DESCARGO DE RESPONSABILIDAD

Fuselco Ltda. Fabricante de los fusibles DELTA no se hace responsable por accidentes ocurridos en el reemplazo, montaje o manipulación de los fusibles, esto debe ser realizado por personal capacitado y autorizado para trabajos que implican riesgos eléctricos.

Fuselco Ltda. no se hace responsable por el uso inadecuado de sus productos, fuera de las condiciones específicas por las cuales se han diseñado.

La información contenida en este catálogo no constituye un certificado de garantía sobre los productos.

MODELO TR73 clase C (600 V AC)

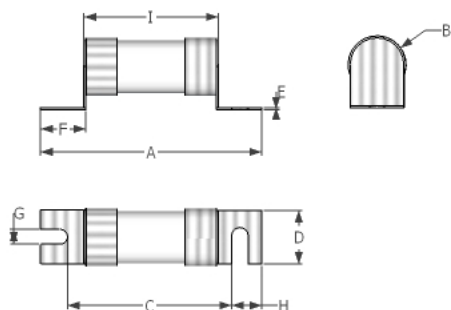


Imagen de referencia

Dimensiones

Modelo	Número	A	B	C	D	E	F	G	H	I
TR	73	89,4	25	72	13	1,5	20	5,2		49,4

Nota: Dimensiones en milímetros

Amper	Código
40	TR73-40T600
50	TR73-50T600
60	TR73-60T600

Nota:

Los fusibles DELTA modelo TR73 corresponden al formato cartucho de conexión apernada para 600 V AC clase C, y son diseñados en conformidad con las normas británicas BS88, IEC 269-2-1, y la CSA de Canadá.

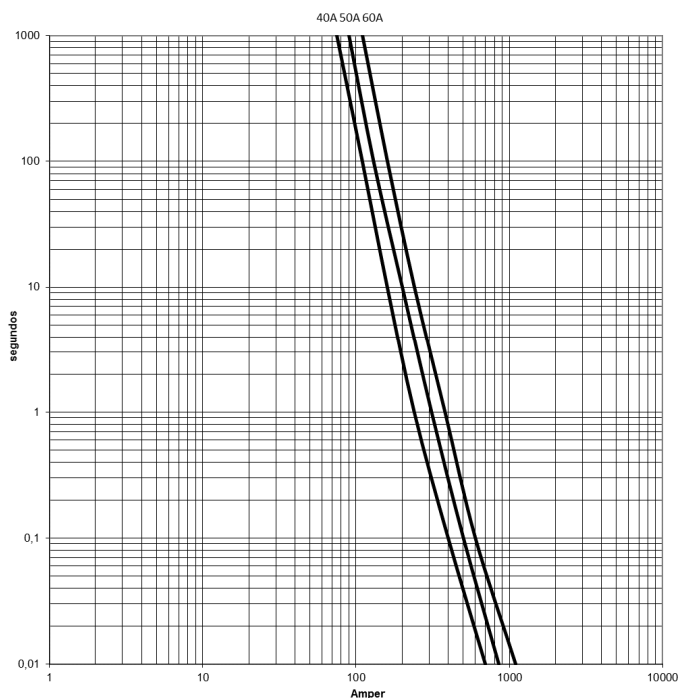
Se utilizan principalmente para la protección de sistemas de control de motores, soportando la corriente de arranque durante la partida sin interrumpir el circuito, proporcionando un alto grado de limitación de corriente en la zona de cortocircuito hasta 200 KA.

El cuerpo es fabricado en cerámica de alta resistencia a los efectos térmicos y dinámicos.

Internamente se encuentra el elemento fusible en conjunto con arena de sílice compactada logrando una aceptable disipación de potencia y temperatura permitiendo la rápida extinción del arco eléctrico producido durante la operación.

Los terminales para conexión apernada son de bronce recubierto con baño de plata electrolítica.

CURVAS DE PREARCO



DESCARGO DE RESPONSABILIDAD

Fuselco Ltda. Fabricante de los fusibles DELTA no se hace responsable por accidentes ocurridos en el reemplazo, montaje o manipulación de los fusibles, esto debe ser realizado por personal capacitado y autorizado para trabajos que implican riesgos eléctricos.

Fuselco Ltda. no se hace responsable por el uso inadecuado de sus productos, fuera de las condiciones específicas por las cuales se han diseñado. La información contenida en este catálogo no constituye un certificado de garantía sobre los productos.

MODELO TR71 clase C (600 V AC)

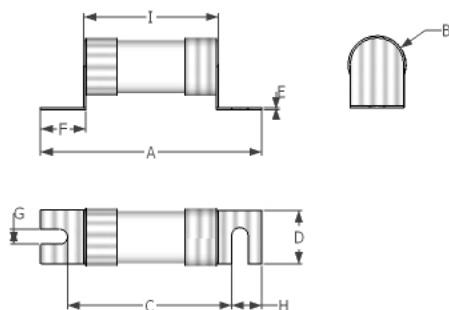


Imagen de referencia

Dimensiones

Modelo	Número	A	B	C	D	E	F	G	H	I
TR	71	109,5	34	92,5	19	2,3	24	8,7	8,7	60,7

Nota: Dimensiones en milímetros

Amper	Código
80	TR71-80T600
100	TR71-100T600

Nota:

Los fusibles DELTA modelo TR71 corresponden al formato cartucho de conexión apernada para 600 V AC clase C, y son diseñados en conformidad con las normas británicas BS88, IEC 269-2-1, y la CSA de Canadá.

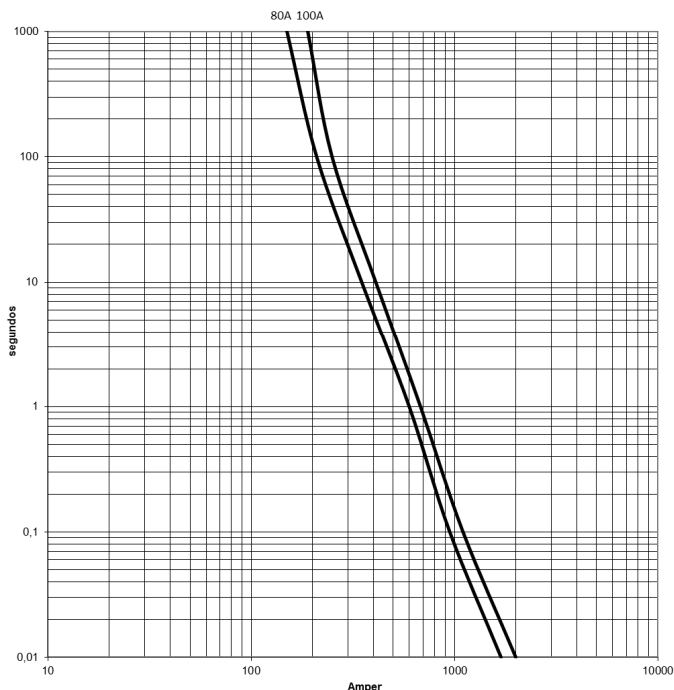
Se utilizan principalmente para la protección de sistemas de control de motores, soportando la corriente de arranque durante la partida sin interrumpir el circuito, proporcionando un alto grado de limitación de corriente en la zona de cortocircuito hasta 200 KA.

El cuerpo es fabricado en cerámica de alta resistencia a los efectos térmicos y dinámicos.

Internamente se encuentra el elemento fusible en conjunto con arena de sílice compactada logrando una aceptable disipación de potencia y temperatura permitiendo la rápida extinción del arco eléctrico producido durante la operación.

Los terminales para conexión apernada son de bronce recubierto con baño de plata electrolítica.

CURVAS DE PREARCO



DESCARGO DE RESPONSABILIDAD

Fuselco Ltda. Fabricante de los fusibles DELTA no se hace responsable por accidentes ocurridos en el reemplazo, montaje o manipulación de los fusibles, esto debe ser realizado por personal capacitado y autorizado para trabajos que implican riesgos eléctricos.

Fuselco Ltda. no se hace responsable por el uso inadecuado de sus productos, fuera de las condiciones específicas por las cuales se han diseñado.

La información contenida en este catálogo no constituye un certificado de garantía sobre los productos.