



MODELO MV44 clase aR (130 V AC)

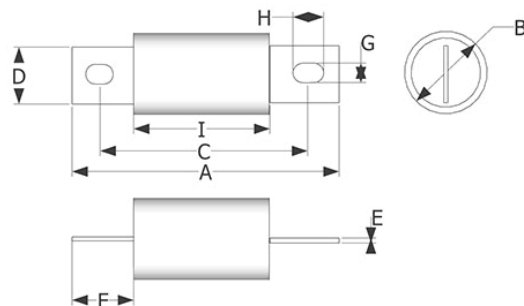


Imagen de referencia

Dimensiones

Modelo	Número	A	B	C	D	E	F	G	H	I
MV	44	67,5	26	48,5	21	5	19	8	13	29,5

Nota: Dimensiones en milímetros.

Amper	Código
70	MV44-70aR130
80	MV44-80aR130
90	MV44-90aR130
100	MV44-100aR130
130	MV44-130aR130
150	MV44-150aR130
200	MV44-200aR130
225	MV44-225aR130
250	MV44-250aR130
300	MV44-300aR130
350	MV44-350aR130
400	MV44-400aR130
450	MV44-450aR130

Nota: Disponibles en rango de 130 V, 150 V y 170 V

Los fusibles DELTA modelo MV44-aR, tipo cuchilla de conexión apornada, son empleados generalmente en sistemas hasta 150 V AC (170 V DC) y cumplen con las normas americanas y europeas para la clase aR de acción ultra rápida.

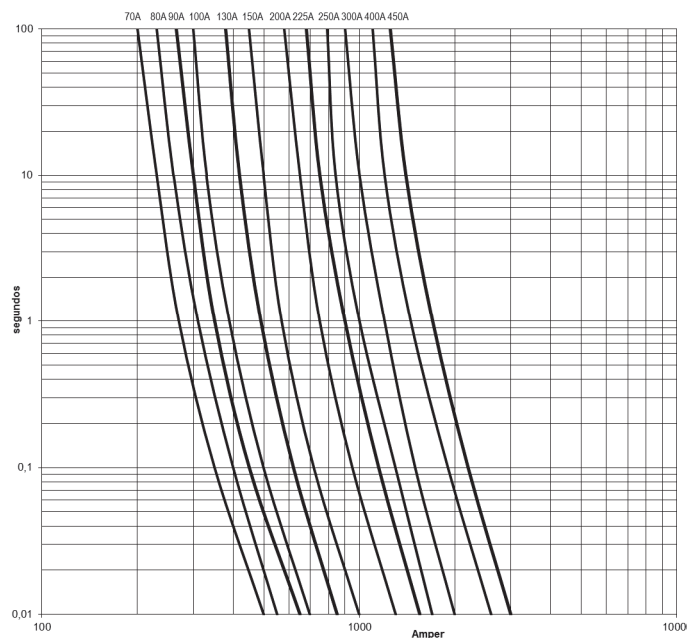
Son diseñados especialmente para la protección de elementos y equipos que poseen semiconductores de potencia, tales como diodos, rectificadores, controladores de velocidad para motores, sistemas de potencia para telecomunicaciones, etc., que requieren una elevada respuesta contra corrientes de cortocircuito.

El cuerpo es fabricado en fibra de vidrio enrollada en múltiples capas con resina epóxica, permitiendo una gran resistencia mecánica a los golpes y presión.

Internamente se encuentran los elementos fusibles fabricados en plata con un 99.99% de pureza, en conjunto con arena de sílice compactada, logrando una aceptable disipación de potencia y temperatura permitiendo la rápida extinción del arco eléctrico producido durante la operación.

Las cuchillas son fabricadas en cobre con baño de plata electrolítica.

CURVAS DE PREARCO



DESCARGO DE RESPONSABILIDAD

Fuselco Ltda. Fabricante de los fusibles DELTA no se hace responsable por accidentes ocurridos en el reemplazo, montaje o manipulación de los fusibles, esto debe ser realizado por personal capacitado y autorizado para trabajos que implican riesgos eléctricos.

Fuselco Ltda. no se hace responsable por el uso inadecuado de sus productos, fuera de las condiciones específicas por las cuales se han diseñado. La información contenida en este catálogo no constituye un certificado de garantía sobre los productos.



MODELO MV280 clase aR (130 V AC)

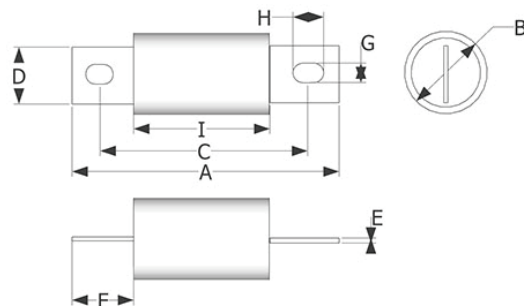


Imagen de referencia

Dimensiones

Modelo	Número	A	B	C	D	E	F	G	H	I
MV	280	88,7	38	59,7	25,4	6	28	11,5	19	31,7

Nota: Dimensiones en milímetros.

Amper	Código
500	MV280-500aR130
600	MV280-600aR130
700	MV280-700aR130
800	MV280-800aR130
1000	MV280-1000aR130

Nota: Disponibles en rango de 130 V, 150 V y 170 V

Los fusibles DELTA modelo MV280-aR, tipo cuchilla de conexión apornada, son empleados generalmente en sistemas hasta 150 V AC (170 V DC) y cumplen con las normas americanas y europeas para la clase aR de acción ultra rápida.

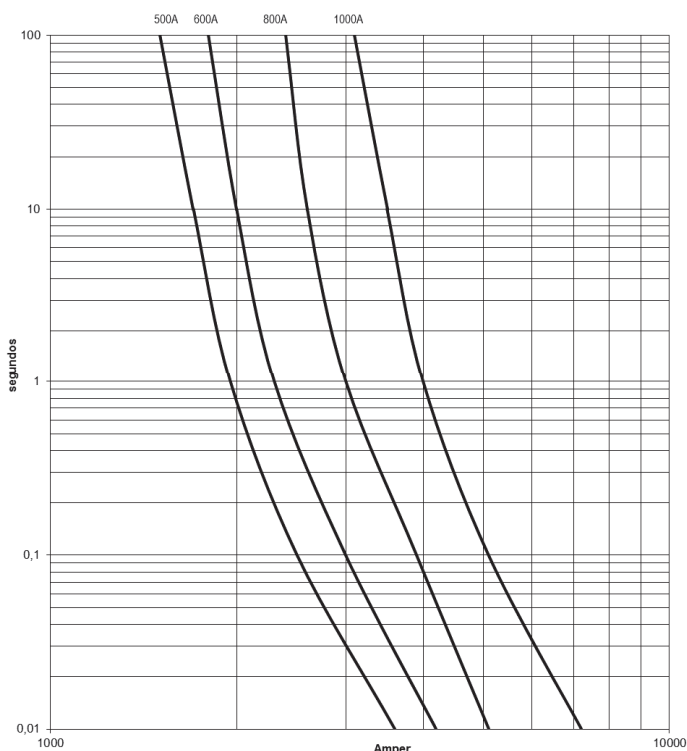
Son diseñados especialmente para la protección de elementos y equipos que poseen semiconductores de potencia, tales como diodos, rectificadores, controladores de velocidad para motores, sistemas de potencia para telecomunicaciones, etc., que requieren una elevada respuesta contra corrientes de cortocircuito.

El cuerpo es fabricado en fibra de vidrio enrollada en múltiples capas con resina epóxica, permitiendo una gran resistencia mecánica a los golpes y presión.

Internamente se encuentran los elementos fusibles fabricados en plata con un 99.99% de pureza, en conjunto con arena de sílice compactada, logrando una aceptable disipación de potencia y temperatura permitiendo la rápida extinción del arco eléctrico producido durante la operación.

Las cuchillas son fabricadas en cobre con baño de plata electrolítica.

CURVAS DE PREARCO



DESCARGO DE RESPONSABILIDAD

Fuselco Ltda. Fabricante de los fusibles DELTA no se hace responsable por accidentes ocurridos en el reemplazo, montaje o manipulación de los fusibles, esto debe ser realizado por personal capacitado y autorizado para trabajos que implican riesgos eléctricos.

Fuselco Ltda. no se hace responsable por el uso inadecuado de sus productos, fuera de las condiciones específicas por las cuales se han diseñado. La información contenida en este catálogo no constituye un certificado de garantía sobre los productos.



MODELO MR45 clase aR (250 V AC)

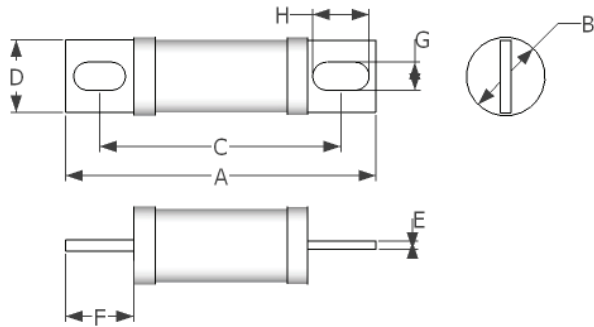


Imagen de referencia

Dimensiones

Modelo	Número	A	B	C	D	E	F	G	H	I
MR	45	82	20,6	61,5	18,5	3	20	8,2	13	42

Nota: Dimensiones en milímetros.

Amper	Código
35	MR45-35aR250
40	MR45-40aR250
45	MR45-45aR250
50	MR45-50aR250
55	MR45-55aR250
60	MR45-60aR250

Nota: Disponibles en rango de 250 V, 300 V y 500 V

Los fusibles DELTA modelo MR45-aR, tipo cuchilla de conexión apernada, son empleados generalmente en sistemas hasta 500 V AC y cumplen con las normas americanas y europeas para la clase aR de acción ultra rápida.

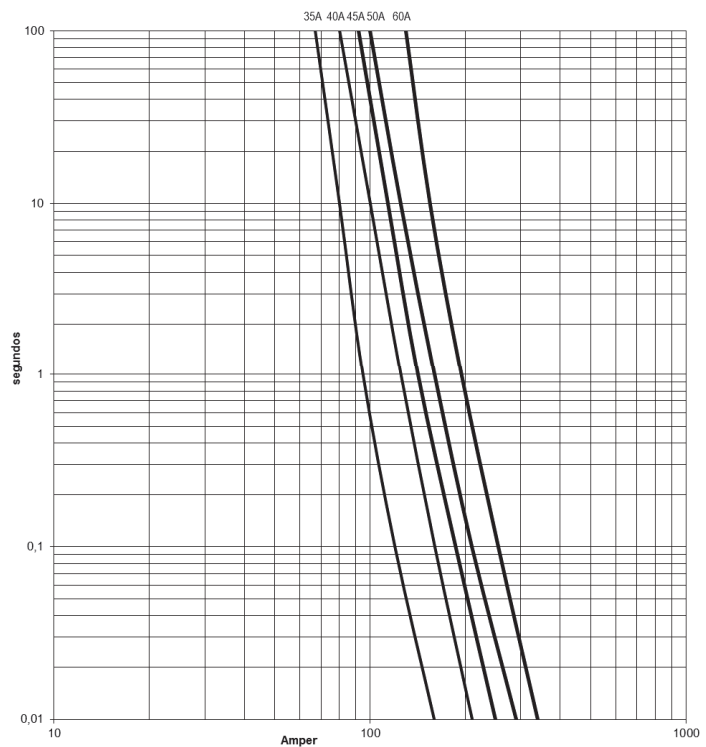
Son diseñados especialmente para la protección de elementos y equipos que poseen semiconductores de potencia, tales como diodos, rectificadores, dispositivos de estado sólido, etc., que requieren una elevada respuesta contra corrientes de cortocircuito.

El cuerpo es fabricado en cerámica de alta capacidad de ruptura y resistencia a los efectos térmicos y dinámicos.

Internamente se encuentran los elementos fusibles fabricados en plata con un 99.99% de pureza, en conjunto con arena de sílice compactada, logrando una aceptable disipación de potencia y temperatura permitiendo la rápida extinción del arco eléctrico producido durante la operación.

Las cuchillas son fabricadas en cobre con baño de plata electrolítica.

CURVAS DE PREARCO



DESCARGO DE RESPONSABILIDAD

Fuselco Ltda. Fabricante de los fusibles DELTA no se hace responsable por accidentes ocurridos en el reemplazo, montaje o manipulación de los fusibles, esto debe ser realizado por personal capacitado y autorizado para trabajos que implican riesgos eléctricos.

Fuselco Ltda. no se hace responsable por el uso inadecuado de sus productos, fuera de las condiciones específicas por las cuales se han diseñado. La información contenida en este catálogo no constituye un certificado de garantía sobre los productos.



MODELO MV557 clase aR (250 V AC)

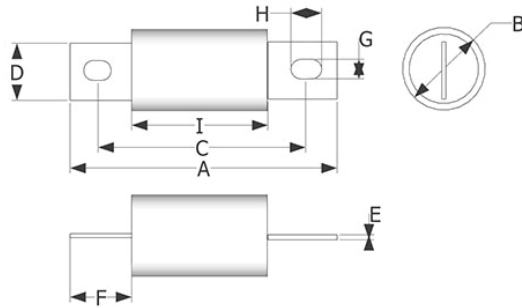


Imagen de referencia

Dimensiones

Modelo	Número	A	B	C	D	E	F	G	H	I
MV	557	79	31	60	24	5	19	8,3	13	41

Nota: Dimensiones en milímetros.

Amper	Código
70	MV557-70aR250
80	MV557-80aR250
90	MV557-90aR250
100	MV557-100aR250
125	MV557-125aR250
150	MV557-150aR250
175	MV557-175aR250
200	MV557-200aR250

Nota: Disponibles en rango de 250 V y 300 V

Los fusibles DELTA modelo MV557-aR, tipo cuchilla de conexión apernada, son empleados generalmente en sistemas hasta 300 V AC y cumplen con las normas americanas y europeas para la clase aR de acción ultra rápida.

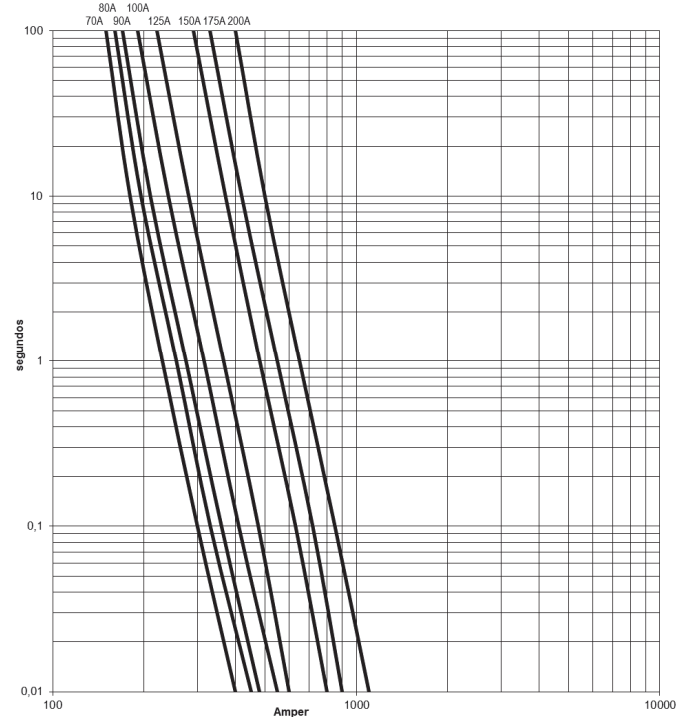
Son diseñados especialmente para la protección de elementos y equipos que poseen semiconductores de potencia, tales como diodos, rectificadores, dispositivos de estado sólido, etc., que requieren una elevada respuesta contra corrientes de cortocircuito.

El cuerpo es fabricado en fibra de vidrio enrollada en múltiples capas con resina epóxica, permitiendo una gran resistencia mecánica a los golpes y presión.

Internamente se encuentran los elementos fusibles fabricados en plata con un 99.99% de pureza, en conjunto con arena de sílice compactada, logrando una aceptable disipación de potencia y temperatura permitiendo la rápida extinción del arco eléctrico producido durante la operación.

Las cuchillas son fabricadas en cobre con baño de plata electrolítica.

CURVAS DE PREARCO



DESCARGO DE RESPONSABILIDAD

Fuselco Ltda. Fabricante de los fusibles DELTA no se hace responsable por accidentes ocurridos en el reemplazo, montaje o manipulación de los fusibles, esto debe ser realizado por personal capacitado y autorizado para trabajos que implican riesgos eléctricos.

Fuselco Ltda. no se hace responsable por el uso inadecuado de sus productos, fuera de las condiciones específicas por las cuales se han diseñado. La información contenida en este catálogo no constituye un certificado de garantía sobre los productos.



MODELO VV502 clase aR (300 V AC)

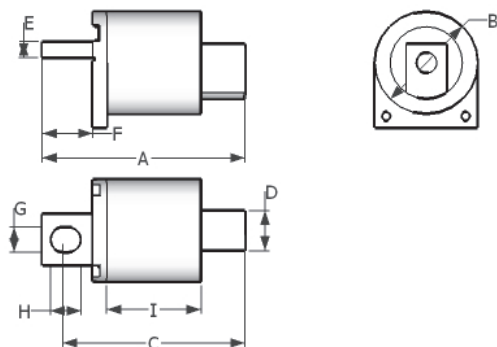


Imagen de referencia

Dimensiones

Modelo	Número	A	B	C	D	E	F	G	H	I
VV	502	89	44,5	60	17	6,5	22	11	13,5	41,5

Nota: Dimensiones en milímetros.

Amper	Código
400	VV502-400aR250

Nota: Disponibles en rango de 250 V y 300 V

Los fusibles DELTA modelo VV502-aR, tienen un formato especial de montaje para conexión apertada en barras hasta 300 V AC y cumplen con las normas americanas y europeas para la clase aR de acción ultra rápida.

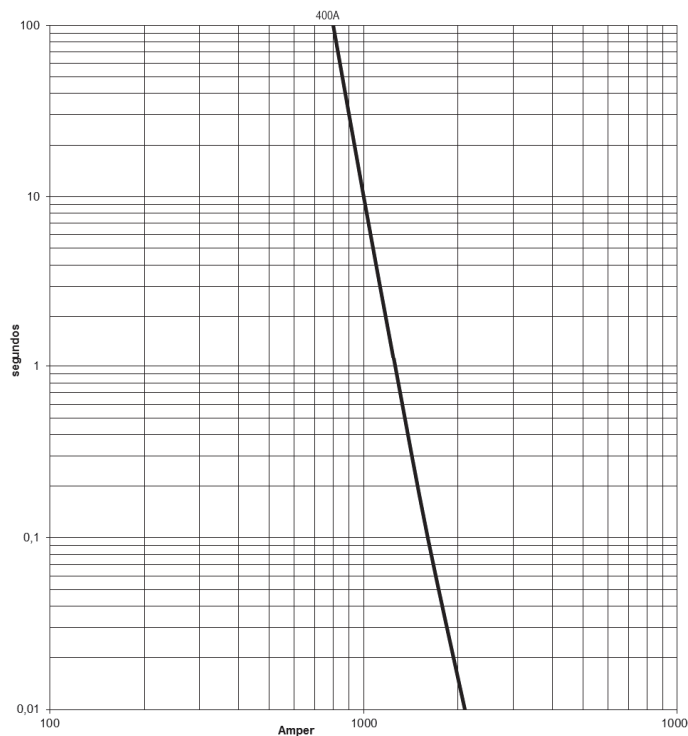
Son usados en algunas clases específicas de dispositivos semiconductores de potencia, tales como diodos, rectificadores, dispositivos de estado sólido, etc., que requieren una elevada respuesta contra corrientes de cortocircuito.

El cuerpo es fabricado en fibra de vidrio enrollada en múltiples capas con resina epóxica, permitiendo una gran resistencia mecánica a los golpes y presión.

Internamente se encuentran los elementos fusibles fabricados en plata con un 99.99% de pureza, en conjunto con arena de sílice compactada, logrando una aceptable disipación de potencia y temperatura permitiendo la rápida extinción del arco eléctrico producido durante la operación.

Las cuchillas son fabricadas en cobre con baño de plata electrolítica.

CURVAS DE PREARCO



DESCARGO DE RESPONSABILIDAD

Fuselco Ltda. Fabricante de los fusibles DELTA no se hace responsable por accidentes ocurridos en el reemplazo, montaje o manipulación de los fusibles, esto debe ser realizado por personal capacitado y autorizado para trabajos que implican riesgos eléctricos.

Fuselco Ltda. no se hace responsable por el uso inadecuado de sus productos, fuera de las condiciones específicas por las cuales se han diseñado. La información contenida en este catálogo no constituye un certificado de garantía sobre los productos.



MODELO MV249 clase aR (250 V AC)

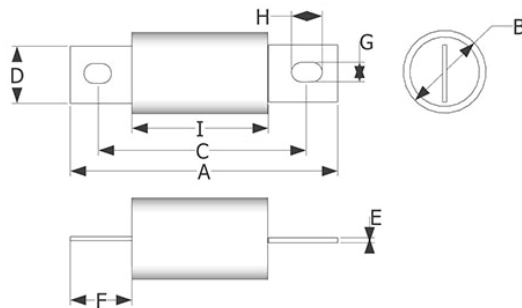


Imagen de referencia

Dimensiones

Modelo	Número	A	B	C	D	E	F	G	H	I
MV	249	97,2	38	66,6	25,4	6	28	10	18	40,2

Nota: Dimensiones en milímetros.

Amper	Código
225	MV249-225aR250
250	MV249-250aR250
300	MV249-300aR250
350	MV249-350aR250
400	MV249-400aR250
450	MV249-450aR250
500	MV249-500aR250
600	MV249-600aR250
700	MV249-700aR250

Nota: Disponibles en rango de 250 V y 300 V

Los fusibles DELTA modelo MV249-aR, tipo cuchilla de conexión apernada, son empleados generalmente en sistemas hasta 300 V AC y cumplen con las normas americanas y europeas para la clase aR de acción ultra rápida.

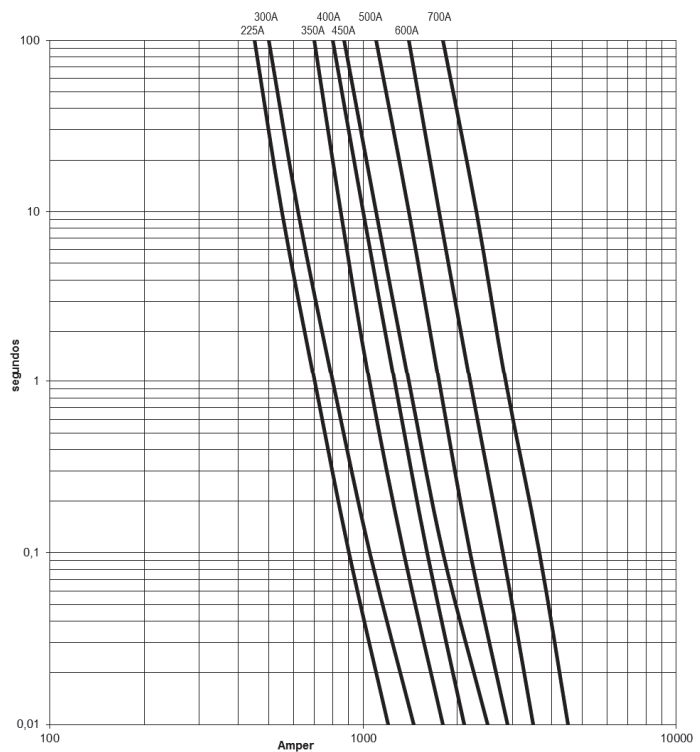
Son diseñados especialmente para la protección de elementos y equipos que poseen semiconductores de potencia, tales como diodos, rectificadores, dispositivos de estado sólido, etc., que requieren una elevada respuesta contra corrientes de cortocircuito.

El cuerpo es fabricado en fibra de vidrio enrollada en múltiples capas con resina epóxica, permitiendo una gran resistencia mecánica a los golpes y presión.

Internamente se encuentran los elementos fusibles fabricados en plata con un 99.99% de pureza, en conjunto con arena de sílice compactada, logrando una aceptable disipación de potencia y temperatura permitiendo la rápida extinción del arco eléctrico producido durante la operación.

Las cuchillas son fabricadas en cobre con baño de plata electrolítica.

CURVAS DE PREARCO



DESCARGO DE RESPONSABILIDAD

Fuselco Ltda. Fabricante de los fusibles DELTA no se hace responsable por accidentes ocurridos en el reemplazo, montaje o manipulación de los fusibles, esto debe ser realizado por personal capacitado y autorizado para trabajos que implican riesgos eléctricos.

Fuselco Ltda. no se hace responsable por el uso inadecuado de sus productos, fuera de las condiciones específicas por las cuales se han diseñado. La información contenida en este catálogo no constituye un certificado de garantía sobre los productos.



MODELO MV153 clase aR (500 V AC)

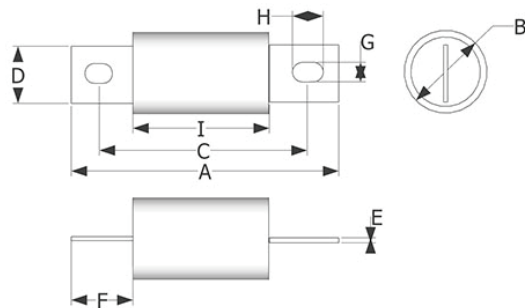


Imagen de referencia

Dimensiones

Modelo	Número	A	B	C	D	E	F	G	H	I
MV	153	92	26	72	19	3	19	8	10	54

Nota: Dimensiones en milímetros.

Amper	Código
35	MV153-35aR500
40	MV153-40aR500
50	MV153-50aR500
60	MV153-60aR500
70	MV153-70aR500
80	MV153-80aR500
90	MV153-90aR500
100	MV153-100aR500

Los fusibles DELTA modelo MV153-aR, tipo cuchilla de conexión apernada, son empleados generalmente en sistemas hasta 500 V AC y cumplen con las normas americanas y europeas para la clase aR de acción ultra rápida.

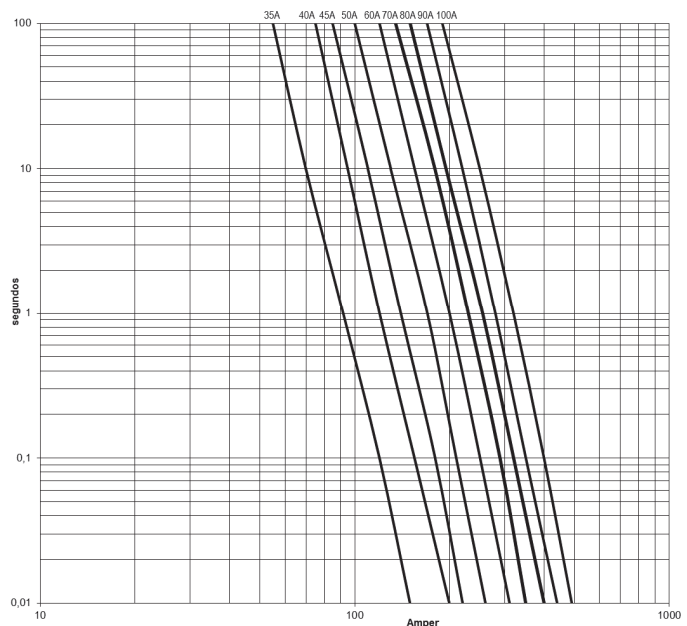
Son diseñados especialmente para la protección de elementos y equipos que poseen semiconductores de potencia, tales como diodos, rectificadores, dispositivos de estado sólido, etc., que requieren una elevada respuesta contra corrientes de cortocircuito.

El cuerpo es fabricado en fibra de vidrio enrollada en múltiples capas con resina epóxica, permitiendo una gran resistencia mecánica a los golpes y presión.

Internamente se encuentran los elementos fusibles fabricados en plata con un 99.99% de pureza, en conjunto con arena de sílice compactada, logrando una aceptable disipación de potencia y temperatura permitiendo la rápida extinción del arco eléctrico producido durante la operación.

Las cuchillas son fabricadas en cobre con baño de plata electrolítica.

CURVAS DE PREARCO



DESCARGO DE RESPONSABILIDAD

Fuselco Ltda. Fabricante de los fusibles DELTA no se hace responsable por accidentes ocurridos en el reemplazo, montaje o manipulación de los fusibles, esto debe ser realizado por personal capacitado y autorizado para trabajos que implican riesgos eléctricos.

Fuselco Ltda. no se hace responsable por el uso inadecuado de sus productos, fuera de las condiciones específicas por las cuales se han diseñado. La información contenida en este catálogo no constituye un certificado de garantía sobre los productos.

Los datos de esta página pueden ser modificados sin previo aviso.
Para más información consulte nuestro Departamento técnico
O visite nuestra página web:

www.fusibles.cl



MODELO MV46 clase aR (500 V AC)

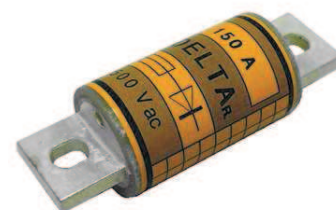
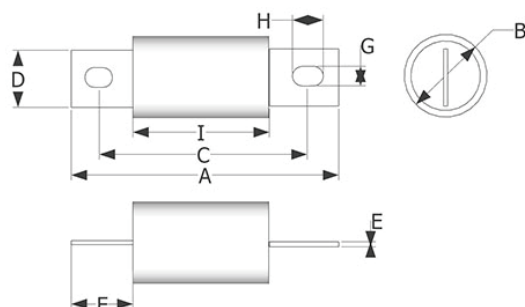


Imagen de referencia

Dimensiones

Modelo	Número	A	B	C	D	E	F	G	H	I
MV	46	92	31	73	24	5	19	8	10	54

Nota: Dimensiones en milímetros.

Amper	Código
125	MV46-125aR500
150	MV46-150aR500
175	MV46-175aR500
200	MV46-200aR500

Nota: Equivalente a MV560-aR (largo cuerpo 46,6mm)

Los fusibles DELTA modelo MV46-aR, tipo cuchilla de conexión apernada, son empleados generalmente en sistemas hasta 500 V AC y cumplen con las normas americanas y europeas para la clase aR de acción ultra rápida.

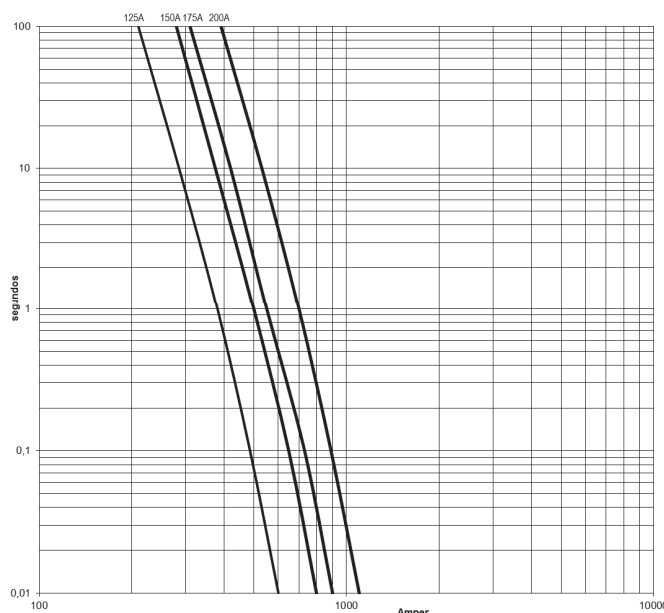
Son diseñados especialmente para la protección de elementos y equipos que poseen semiconductores de potencia, tales como diodos, rectificadores, dispositivos de estado sólido, etc., que requieren una elevada respuesta contra corrientes de cortocircuito.

El cuerpo es fabricado en fibra de vidrio enrollada en múltiples capas con resina epóxica, permitiendo una gran resistencia mecánica a los golpes y presión.

Internamente se encuentran los elementos fusibles fabricados en plata con un 99.99% de pureza, en conjunto con arena de sílice compactada, logrando una aceptable disipación de potencia y temperatura permitiendo la rápida extinción del arco eléctrico producido durante la operación.

Las cuchillas son fabricadas en cobre con baño de plata electrolítica.

CURVAS DE PREARCO



DESCARGO DE RESPONSABILIDAD

Fuselco Ltda. Fabricante de los fusibles DELTA no se hace responsable por accidentes ocurridos en el reemplazo, montaje o manipulación de los fusibles, esto debe ser realizado por personal capacitado y autorizado para trabajos que implican riesgos eléctricos.

Fuselco Ltda. no se hace responsable por el uso inadecuado de sus productos, fuera de las condiciones específicas por las cuales se han diseñado. La información contenida en este catálogo no constituye un certificado de garantía sobre los productos.



MODELO MV47 clase aR (500 V AC)

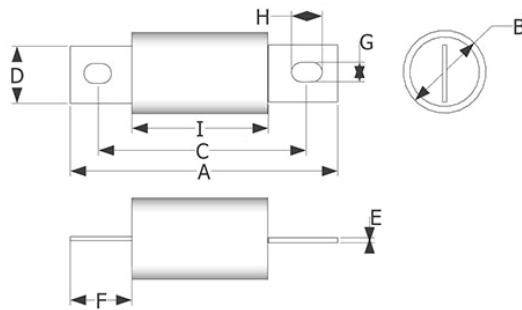


Imagen de referencia

Dimensiones

Modelo	Número	A	B	C	D	E	F	G	H	I
MV	47	110	38	80	25,4	6	28	10,5	16,5	54

Nota: Dimensiones en milímetros.

Amper	Código
225	MV47-225aR500
250	MV47-250aR500
300	MV47-300aR500
350	MV47-350aR500
400	MV47-400aR500

Nota:

Los fusibles DELTA modelo MV47-aR, tipo cuchilla de conexión apernada, son empleados generalmente en sistemas hasta 500 V AC y cumplen con las normas americanas y europeas para la clase aR de acción ultra rápida.

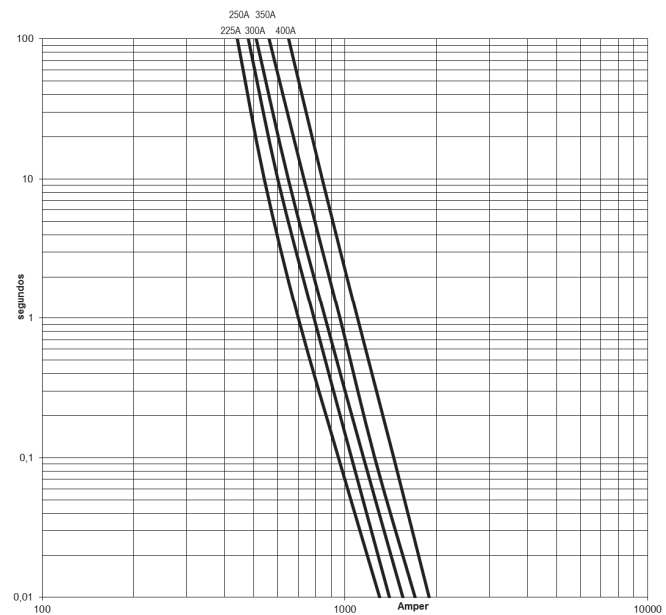
Son diseñados especialmente para la protección de elementos y equipos que poseen semiconductores de potencia, tales como diodos, rectificadores, dispositivos de estado sólido, etc., que requieren una elevada respuesta contra corrientes de cortocircuito.

El cuerpo es fabricado en fibra de vidrio enrollada en múltiples capas con resina epóxica, permitiendo una gran resistencia mecánica a los golpes y presión.

Internamente se encuentran los elementos fusibles fabricados en plata con un 99.99% de pureza, en conjunto con arena de sílice compactada, logrando una aceptable disipación de potencia y temperatura permitiendo la rápida extinción del arco eléctrico producido durante la operación.

Las cuchillas son fabricadas en cobre con baño de plata electrolítica.

CURVAS DE PREARCO



DESCARGO DE RESPONSABILIDAD

Fuselco Ltda. Fabricante de los fusibles DELTA no se hace responsable por accidentes ocurridos en el reemplazo, montaje o manipulación de los fusibles, esto debe ser realizado por personal capacitado y autorizado para trabajos que implican riesgos eléctricos.
Fuselco Ltda. no se hace responsable por el uso inadecuado de sus productos, fuera de las condiciones específicas por las cuales se han diseñado.
La información contenida en este catálogo no constituye un certificado de garantía sobre los productos.



MODELO MV48 clase aR (500 V AC)

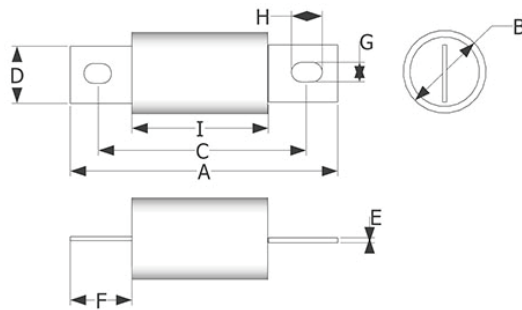


Imagen de referencia

Dimensiones

Modelo	Número	A	B	C	D	E	F	G	H	I
MV	48	113	51	82	38	6	31	10,5	16,5	53

Nota: Dimensiones en milímetros.

Amper	Código
450	MV48-450aR500
500	MV48-500aR500
600	MV48-600aR500

Nota:

Los fusibles DELTA modelo MV48-aR, tipo cuchilla de conexión apernada, son empleados generalmente en sistemas hasta 500 V AC y cumplen con las normas americanas y europeas para la clase aR de acción ultra rápida.

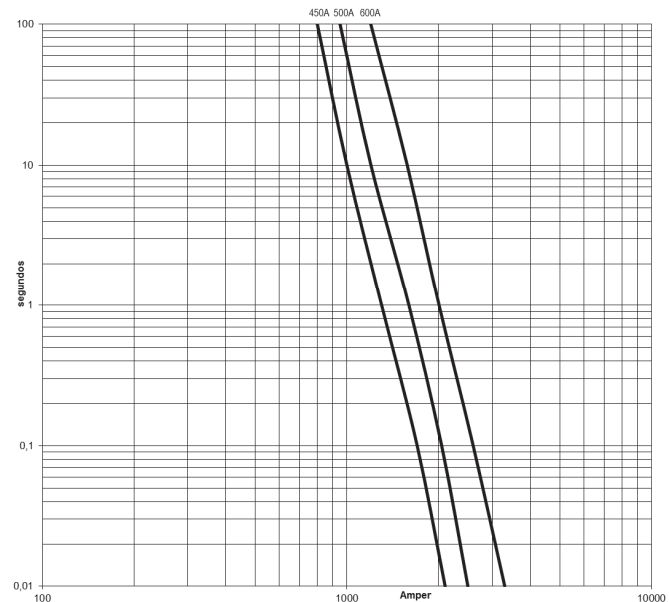
Son diseñados especialmente para la protección de elementos y equipos que poseen semiconductores de potencia, tales como diodos, rectificadores, dispositivos de estado sólido, etc., que requieren una elevada respuesta contra corrientes de cortocircuito.

El cuerpo es fabricado en fibra de vidrio enrollada en múltiples capas con resina epóxica, permitiendo una gran resistencia mecánica a los golpes y presión.

Internamente se encuentran los elementos fusibles fabricados en plata con un 99.99% de pureza, en conjunto con arena de sílice compactada, logrando una aceptable disipación de potencia y temperatura permitiendo la rápida extinción del arco eléctrico producido durante la operación.

Las cuchillas son fabricadas en cobre con baño de plata electrolítica.

CURVAS DE PREARCO



DESCARGO DE RESPONSABILIDAD

Fuselco Ltda. Fabricante de los fusibles DELTA no se hace responsable por accidentes ocurridos en el reemplazo, montaje o manipulación de los fusibles, esto debe ser realizado por personal capacitado y autorizado para trabajos que implican riesgos eléctricos.

Fuselco Ltda. no se hace responsable por el uso inadecuado de sus productos, fuera de las condiciones específicas por las cuales se han diseñado. La información contenida en este catálogo no constituye un certificado de garantía sobre los productos.



MODELO MV387 clase aR (500 V AC)

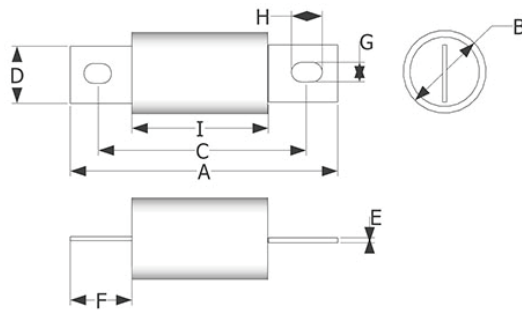


Imagen de referencia

Dimensiones

Modelo	Número	A	B	C	D	E	F	G	H	I
MV	387	163,5	58	113	49	10	54	13,5	17,5	55,5

Nota: Dimensiones en milímetros.

Amper	Código
700	MV387-700aR500
800	MV387-800aR500

Nota:

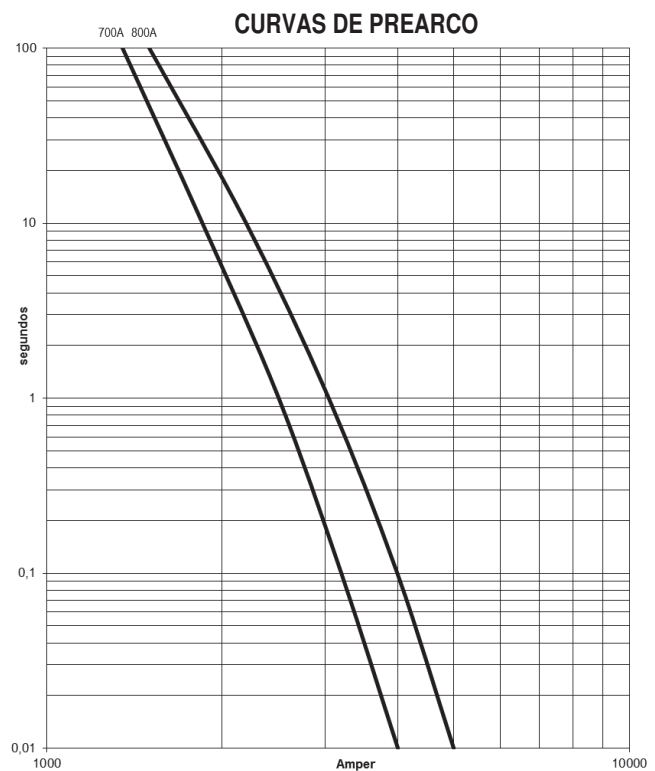
Los fusibles DELTA modelo MV387-aR, tipo cuchilla de conexión apernada, son empleados generalmente en sistemas hasta 500 V AC y cumplen con las normas americanas y europeas para la clase aR de acción ultra rápida.

Son diseñados especialmente para la protección de elementos y equipos que poseen semiconductores de potencia, tales como diodos, rectificadores, dispositivos de estado sólido, etc., que requieren una elevada respuesta contra corrientes de cortocircuito.

El cuerpo es fabricado en fibra de vidrio enrollada en múltiples capas con resina epóxica, permitiendo una gran resistencia mecánica a los golpes y presión.

Internamente se encuentran los elementos fusibles fabricados en plata con un 99.99% de pureza, en conjunto con arena de sílice compactada, logrando una aceptable disipación de potencia y temperatura permitiendo la rápida extinción del arco eléctrico producido durante la operación.

Las cuchillas son fabricadas en cobre con baño de plata electrolítica.



DESCARGO DE RESPONSABILIDAD

Fuselco Ltda. Fabricante de los fusibles DELTA no se hace responsable por accidentes ocurridos en el reemplazo, montaje o manipulación de los fusibles, esto debe ser realizado por personal capacitado y autorizado para trabajos que implican riesgos eléctricos.
Fuselco Ltda. no se hace responsable por el uso inadecuado de sus productos, fuera de las condiciones específicas por las cuales se han diseñado.
La información contenida en este catálogo no constituye un certificado de garantía sobre los productos.



MODELO MV565 clase aR (500 V AC)

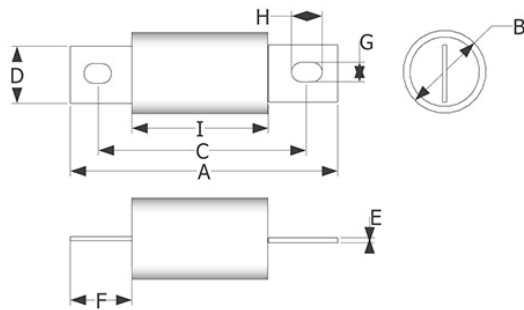


Imagen de referencia

Dimensiones

Modelo	Número	A	B	C	D	E	F	G	H	I
MV	565	177	76	126	60	10	47,5	15,8	28	81,7

Nota: Dimensiones en milímetros.

Amper	Código
1000	MV565-1000aR500
1200	MV565-1200aR500

Nota:

Los fusibles DELTA modelo MV565-aR, tipo cuchilla de conexión apernada, son empleados generalmente en sistemas hasta 500 V AC y cumplen con las normas americanas y europeas para la clase aR de acción ultra rápida.

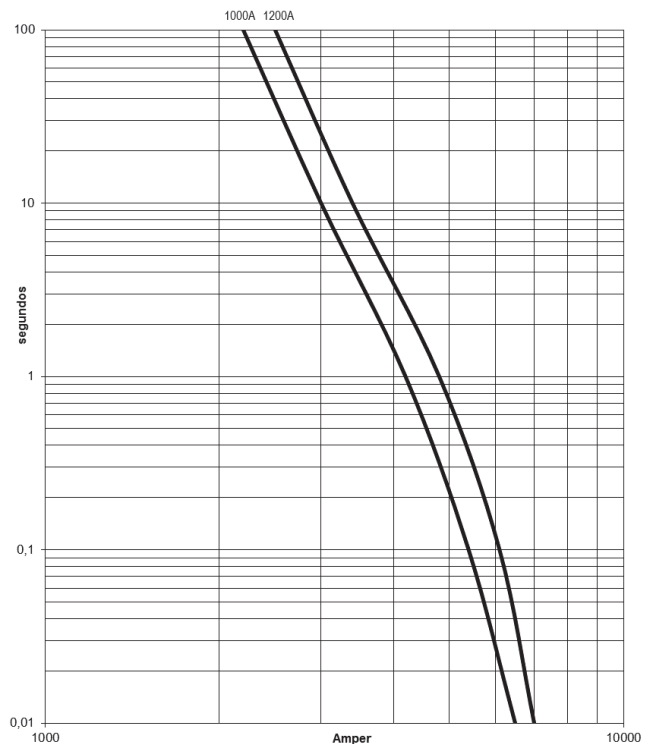
Son diseñados especialmente para la protección de elementos y equipos que poseen semiconductores de potencia, tales como diodos, rectificadores, dispositivos de estado sólido, etc., que requieren una elevada respuesta contra corrientes de cortocircuito.

El cuerpo es fabricado en fibra de vidrio enrollada en múltiples capas con resina epóxica, permitiendo una gran resistencia mecánica a los golpes y presión.

Internamente se encuentran los elementos fusibles fabricados en plata con un 99.99% de pureza, en conjunto con arena de sílice compactada, logrando una aceptable disipación de potencia y temperatura permitiendo la rápida extinción del arco eléctrico producido durante la operación.

Las cuchillas son fabricadas en cobre con baño de plata electrolítica.

CURVAS DE PREARCO



DESCARGO DE RESPONSABILIDAD

Fuselco Ltda. Fabricante de los fusibles DELTA no se hace responsable por accidentes ocurridos en el reemplazo, montaje o manipulación de los fusibles, esto debe ser realizado por personal capacitado y autorizado para trabajos que implican riesgos eléctricos.
Fuselco Ltda. no se hace responsable por el uso inadecuado de sus productos, fuera de las condiciones específicas por las cuales se han diseñado.
La información contenida en este catálogo no constituye un certificado de garantía sobre los productos.



MODELO MR339 clase aR (600 V AC)

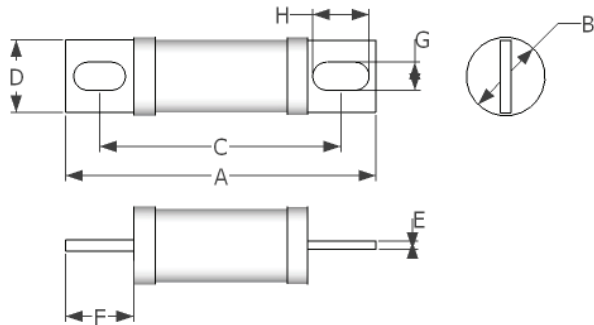


Imagen de referencia

Dimensiones

Modelo	Número	A	B	C	D	E	F	G	H	I
MR	339	73,4	14,3	63,4	10,3	1,5	12,7	7	7	48

Nota: Dimensiones en milímetros.

Amper	Código	Amper	Código
1	MR339-1aR600	9	MR339-9aR600
2	MR339-2aR600	10	MR339-10aR600
3	MR339-3aR600	12	MR339-12aR600
4	MR339-4aR600	15	MR339-15aR600
5	MR339-5aR600	17,5	MR339-17A5aR600
6	MR339-6aR600	20	MR339-20aR600
7	MR339-7aR600	25	MR339-25aR600
8	MR339-8aR600	30	MR339-30aR600

Nota: Disponibles en rango de 600 V y 700 V

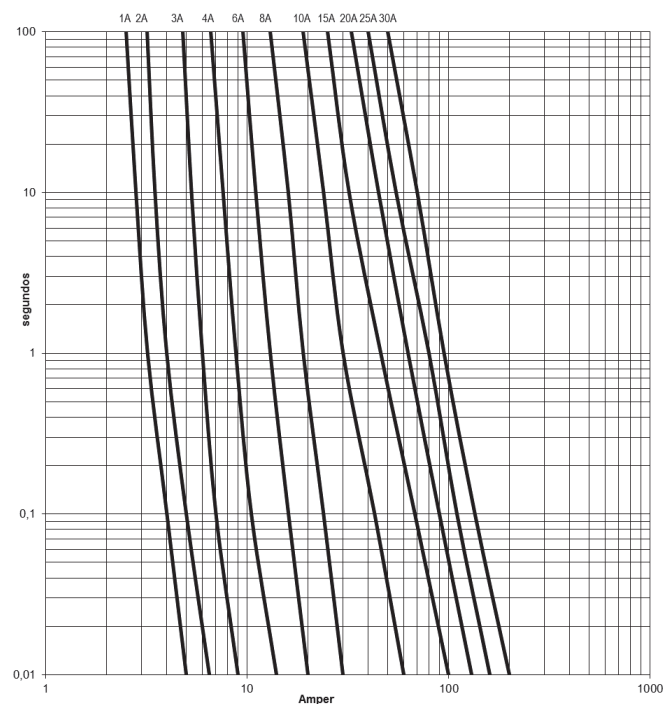
Los fusibles DELTA modelo MR339-aR, tipo cuchilla de conexión apernada, son empleados generalmente en sistemas hasta 700 V AC y cumplen con las normas americanas y europeas para la clase aR de acción ultra rápida.

Son diseñados especialmente para la protección de elementos y equipos que poseen semiconductores de potencia, tales como diodos, rectificadores, dispositivos de estado sólido, etc., que requieren una elevada respuesta contra corrientes de cortocircuito.

El cuerpo es fabricado en cerámica de alta capacidad de ruptura y resistencia a los efectos térmicos y dinámicos. Internamente se encuentran los elementos fusibles fabricados en plata con un 99.99% de pureza, en conjunto con arena de sílice compactada, logrando una aceptable disipación de potencia y temperatura permitiendo la rápida extinción del arco eléctrico producido durante la operación.

Las cuchillas son fabricadas en cobre con baño de plata electrolítica.

CURVAS DE PREARCO



DESCARGO DE RESPONSABILIDAD

Fuselco Ltda. Fabricante de los fusibles DELTA no se hace responsable por accidentes ocurridos en el reemplazo, montaje o manipulación de los fusibles, esto debe ser realizado por personal capacitado y autorizado para trabajos que implican riesgos eléctricos. Fuselco Ltda. no se hace responsable por el uso inadecuado de sus productos, fuera de las condiciones específicas por las cuales se han diseñado. La información contenida en este catálogo no constituye un certificado de garantía sobre los productos.



MODELO MR148 clase aR (600 V AC)

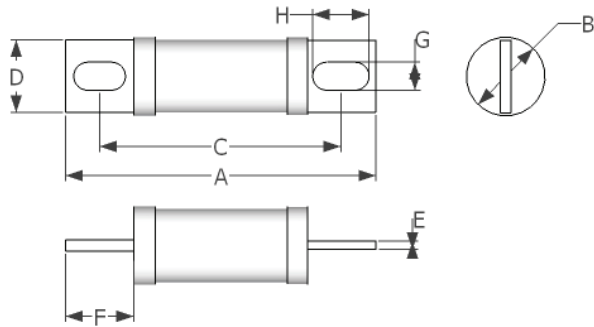


Imagen de referencia

Dimensiones

Modelo	Número	A	B	C	D	E	F	G	H	I
MR	148	110	20,6	90	18,5	3	19,5	8,5	11	71,5

Nota: Dimensiones en milímetros.

Amper	Código
35	MR148-35aR600
40	MR148-40aR600
45	MR148-45aR600
50	MR148-50aR600
55	MR148-55aR600
60	MR148-60aR600

Nota:

Los fusibles DELTA modelo MR148-aR, tipo cuchilla de conexión apernada, son empleados generalmente en sistemas hasta 600 V AC y cumplen con las normas americanas y europeas para la clase aR de acción ultra rápida.

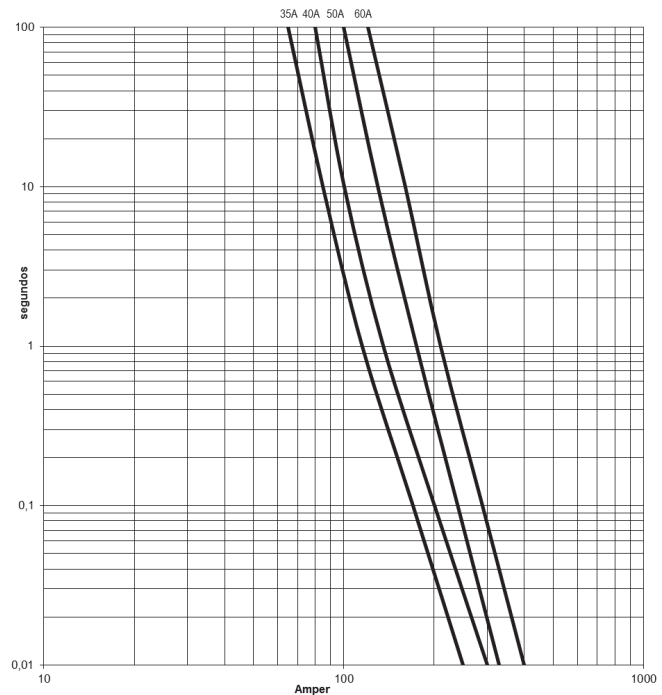
Son diseñados especialmente para la protección de elementos y equipos que poseen semiconductores de potencia, tales como diodos, rectificadores, dispositivos de estado sólido, etc., que requieren una elevada respuesta contra corrientes de cortocircuito.

El cuerpo es fabricado en cerámica de alta capacidad de ruptura y resistencia a los efectos térmicos y dinámicos.

Internamente se encuentran los elementos fusibles fabricados en plata con un 99.99% de pureza, en conjunto con arena de sílice compactada, logrando una aceptable disipación de potencia y temperatura permitiendo la rápida extinción del arco eléctrico producido durante la operación.

Las cuchillas son fabricadas en cobre con baño de plata electrolítica.

CURVAS DE PREARCO



DESCARGO DE RESPONSABILIDAD

Fuselco Ltda. Fabricante de los fusibles DELTA no se hace responsable por accidentes ocurridos en el reemplazo, montaje o manipulación de los fusibles, esto debe ser realizado por personal capacitado y autorizado para trabajos que implican riesgos eléctricos.

Fuselco Ltda. no se hace responsable por el uso inadecuado de sus productos, fuera de las condiciones específicas por las cuales se han diseñado. La información contenida en este catálogo no constituye un certificado de garantía sobre los productos.



MODELO MV211 clase aR (600 V AC)

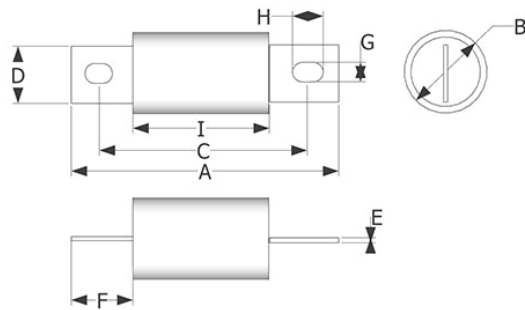


Imagen de referencia

Dimensiones

Modelo	Número	A	B	C	D	E	F	G	H	I
MV	211	111,5	26,2	92,5	19	3	19	8	10	73,5

Nota: Dimensiones en milímetros.

Amper	Código
70	MV211-70aR600
80	MV211-80aR600
90	MV211-90aR600
100	MV211-100aR600

Nota: Disponibles en rango de 700V

Los fusibles DELTA modelo MV211-aR, tipo cuchilla de conexión apernada, son empleados generalmente en sistemas hasta 700 V AC y cumplen con las normas americanas y europeas para la clase aR de acción ultra rápida.

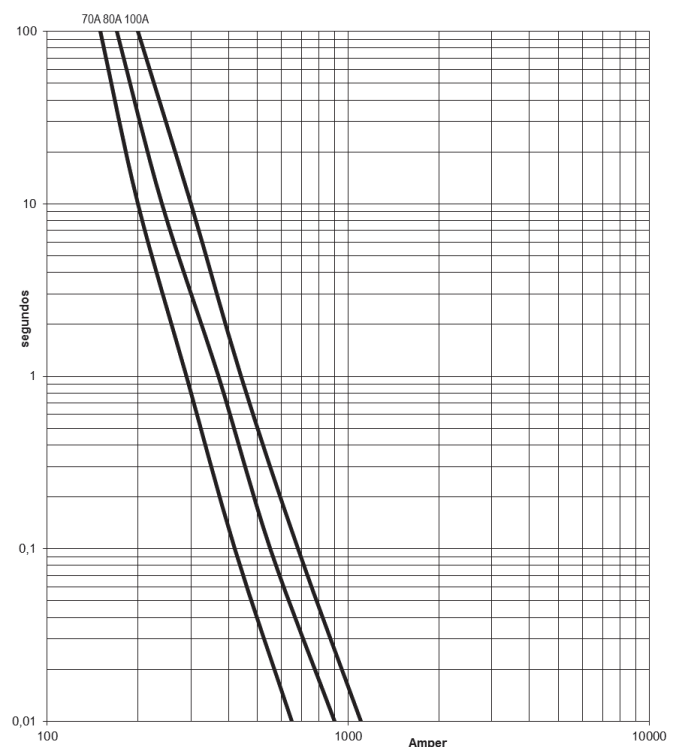
Son diseñados especialmente para la protección de elementos y equipos que poseen semiconductores de potencia, tales como diodos, rectificadores, dispositivos de estado sólido, etc., que requieren una elevada respuesta contra corrientes de cortocircuito.

El cuerpo es fabricado en fibra de vidrio enrollada en múltiples capas con resina epóxica, permitiendo una gran resistencia mecánica a los golpes y presión.

Internamente se encuentran los elementos fusibles fabricados en plata con un 99.99% de pureza, en conjunto con arena de sílice compactada, logrando una aceptable disipación de potencia y temperatura permitiendo la rápida extinción del arco eléctrico producido durante la operación.

Las cuchillas son fabricadas en cobre con baño de plata electrolítica.

CURVAS DE PREARCO



DESCARGO DE RESPONSABILIDAD

Fuselco Ltda. Fabricante de los fusibles DELTA no se hace responsable por accidentes ocurridos en el reemplazo, montaje o manipulación de los fusibles, esto debe ser realizado por personal capacitado y autorizado para trabajos que implican riesgos eléctricos.
Fuselco Ltda. no se hace responsable por el uso inadecuado de sus productos, fuera de las condiciones específicas por las cuales se han diseñado.
La información contenida en este catálogo no constituye un certificado de garantía sobre los productos.



MODELO MV356 clase aR (600 V AC)

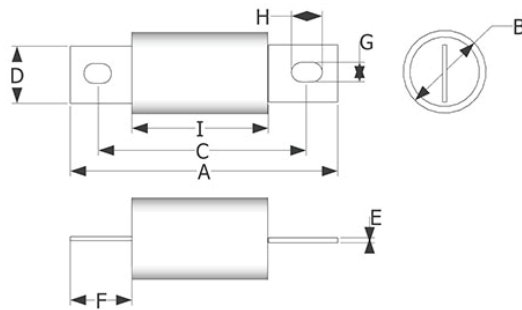


Imagen de referencia

Dimensiones

Modelo	Número	A	B	C	D	E	F	G	H	I
MV	356	112,5	31	93,5	24	5	19	8,3	10	74,5

Nota: Dimensiones en milímetros.

Amper	Código
125	MV356-125aR600
150	MV356-150aR600
175	MV356-175aR600
200	MV356-200aR600

Nota:

Los fusibles DELTA modelo MV356-aR, tipo cuchilla de conexión apernada, son empleados generalmente en sistemas hasta 600 V AC y cumplen con las normas americanas y europeas para la clase aR de acción ultra rápida.

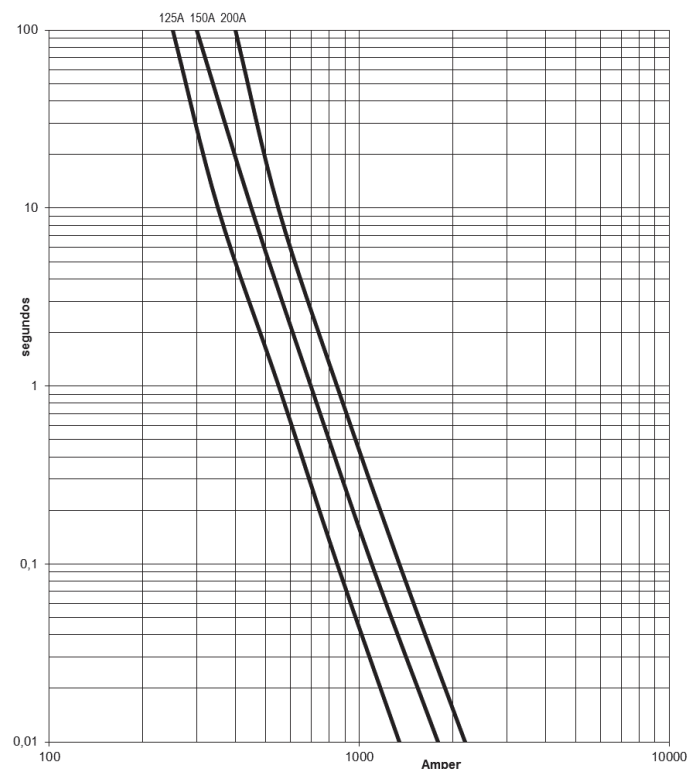
Son diseñados especialmente para la protección de elementos y equipos que poseen semiconductores de potencia, tales como diodos, rectificadores, dispositivos de estado sólido, etc., que requieren una elevada respuesta contra corrientes de cortocircuito.

El cuerpo es fabricado en fibra de vidrio enrollada en múltiples capas con resina epóxica, permitiendo una gran resistencia mecánica a los golpes y presión.

Internamente se encuentran los elementos fusibles fabricados en plata con un 99.99% de pureza, en conjunto con arena de sílice compactada, logrando una aceptable disipación de potencia y temperatura permitiendo la rápida extinción del arco eléctrico producido durante la operación.

Las cuchillas son fabricadas en cobre con baño de plata electrolítica.

CURVAS DE PREARCO



DESCARGO DE RESPONSABILIDAD

Fuselco Ltda. Fabricante de los fusibles DELTA no se hace responsable por accidentes ocurridos en el reemplazo, montaje o manipulación de los fusibles, esto debe ser realizado por personal capacitado y autorizado para trabajos que implican riesgos eléctricos.
Fuselco Ltda. no se hace responsable por el uso inadecuado de sus productos, fuera de las condiciones específicas por las cuales se han diseñado.
La información contenida en este catálogo no constituye un certificado de garantía sobre los productos.

Los datos de esta página pueden ser modificados sin previo aviso.
Para más información consulte nuestro Departamento técnico
O visite nuestra página web:

www.fusibles.cl



MODELO MV165 clase aR (600 V AC)

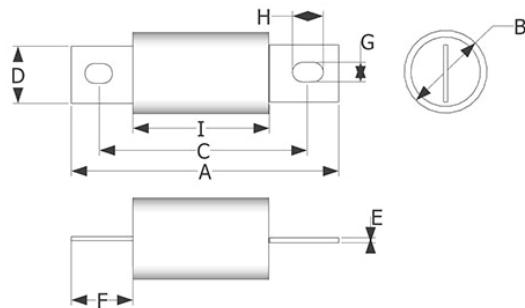


Imagen de referencia

Dimensiones

Modelo	Número	A	B	C	D	E	F	G	H	I
MV	165	130	39	101	25,4	6	28,5	10	18	73

Nota: Dimensiones en milímetros.

Amper	Código
225	MV165-225aR600
250	MV165-250aR600
300	MV165-300aR600
350	MV165-350aR600
400	MV165-400aR600

Nota:

Los fusibles DELTA modelo MV165-aR, tipo cuchilla de conexión apernada, son empleados generalmente en sistemas hasta 600 V AC y cumplen con las normas americanas y europeas para la clase aR de acción ultra rápida.

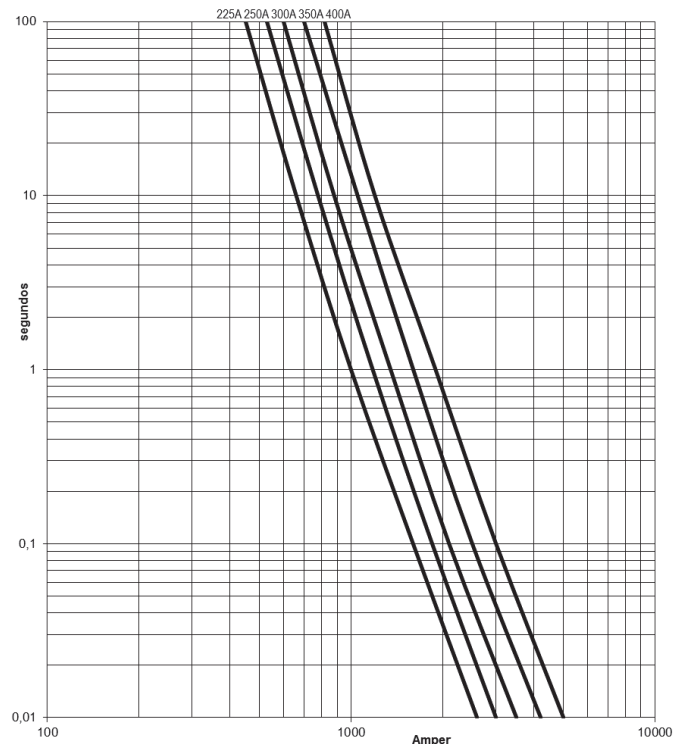
Son diseñados especialmente para la protección de elementos y equipos que poseen semiconductores de potencia, tales como diodos, rectificadores, dispositivos de estado sólido, etc., que requieren una elevada respuesta contra corrientes de cortocircuito.

El cuerpo es fabricado en fibra de vidrio enrollada en múltiples capas con resina epóxica, permitiendo una gran resistencia mecánica a los golpes y presión.

Internamente se encuentran los elementos fusibles fabricados en plata con un 99.99% de pureza, en conjunto con arena de sílice compactada, logrando una aceptable disipación de potencia y temperatura permitiendo la rápida extinción del arco eléctrico producido durante la operación.

Las cuchillas son fabricadas en cobre con baño de plata electrolítica.

CURVAS DE PREARCO



DESCARGO DE RESPONSABILIDAD

Fuselco Ltda. Fabricante de los fusibles DELTA no se hace responsable por accidentes ocurridos en el reemplazo, montaje o manipulación de los fusibles, esto debe ser realizado por personal capacitado y autorizado para trabajos que implican riesgos eléctricos.

Fuselco Ltda. no se hace responsable por el uso inadecuado de sus productos, fuera de las condiciones específicas por las cuales se han diseñado.

La información contenida en este catálogo no constituye un certificado de garantía sobre los productos.



MODELO MV506 clase aR (600 V AC)

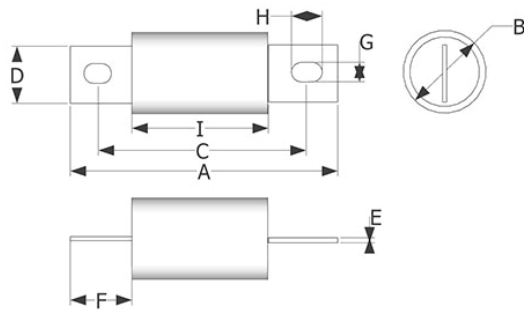


Imagen de referencia

Dimensiones

Modelo	Número	A	B	C	D	E	F	G	H	I
MV	506	157	50,8	119	41	6	40,4	14	17	76,2

Nota: Dimensiones en milímetros.

Amper	Código
225	MV506-225aR600
250	MV506-250aR600
300	MV506-300aR600
350	MV506-350aR600
400	MV506-400aR600

Nota:

Los fusibles DELTA modelo MV506-aR, tipo cuchilla de conexión apernada, son empleados generalmente en sistemas hasta 600 V AC y cumplen con las normas americanas y europeas para la clase aR de acción ultra rápida.

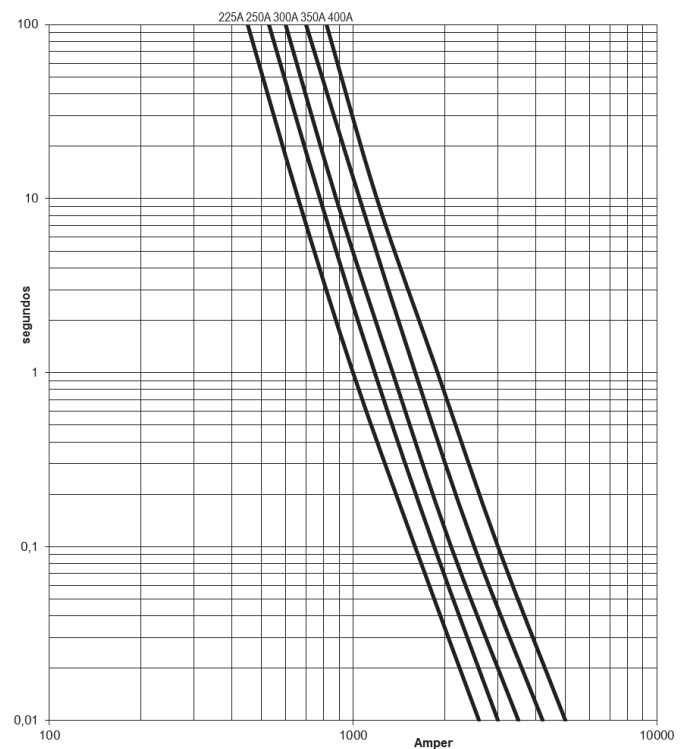
Son diseñados especialmente para la protección de elementos y equipos que poseen semiconductores de potencia, tales como diodos, rectificadores, dispositivos de estado sólido, etc., que requieren una elevada respuesta contra corrientes de cortocircuito.

El cuerpo es fabricado en fibra de vidrio enrollada en múltiples capas con resina epóxica, permitiendo una gran resistencia mecánica a los golpes y presión.

Internamente se encuentran los elementos fusibles fabricados en plata con un 99.99% de pureza, en conjunto con arena de sílice compactada, logrando una aceptable disipación de potencia y temperatura permitiendo la rápida extinción del arco eléctrico producido durante la operación.

Las cuchillas son fabricadas en cobre con baño de plata electrolítica.

CURVAS DE PREARCO



DESCARGO DE RESPONSABILIDAD

Fuselco Ltda. Fabricante de los fusibles DELTA no se hace responsable por accidentes ocurridos en el reemplazo, montaje o manipulación de los fusibles, esto debe ser realizado por personal capacitado y autorizado para trabajos que implican riesgos eléctricos.

Fuselco Ltda. no se hace responsable por el uso inadecuado de sus productos, fuera de las condiciones específicas por las cuales se han diseñado. La información contenida en este catálogo no constituye un certificado de garantía sobre los productos.



MODELO MV294 clase aR (600 V AC)

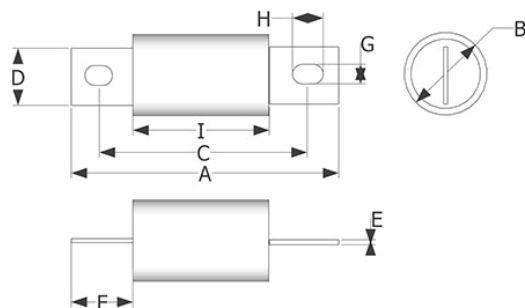


Imagen de referencia

Dimensiones

Modelo	Número	A	B	C	D	E	F	G	H	I
MV	294	129	50,5	102	38	6	28,5	10	18	72

Nota: Dimensiones en milímetros.

Amper	Código
450	MV294-450aR600
500	MV294-500aR600
600	MV294-600aR600

Nota:

Los fusibles DELTA modelo MV294-aR, tipo cuchilla de conexión apernada, son empleados generalmente en sistemas hasta 600 V AC y cumplen con las normas americanas y europeas para la clase aR de acción ultra rápida.

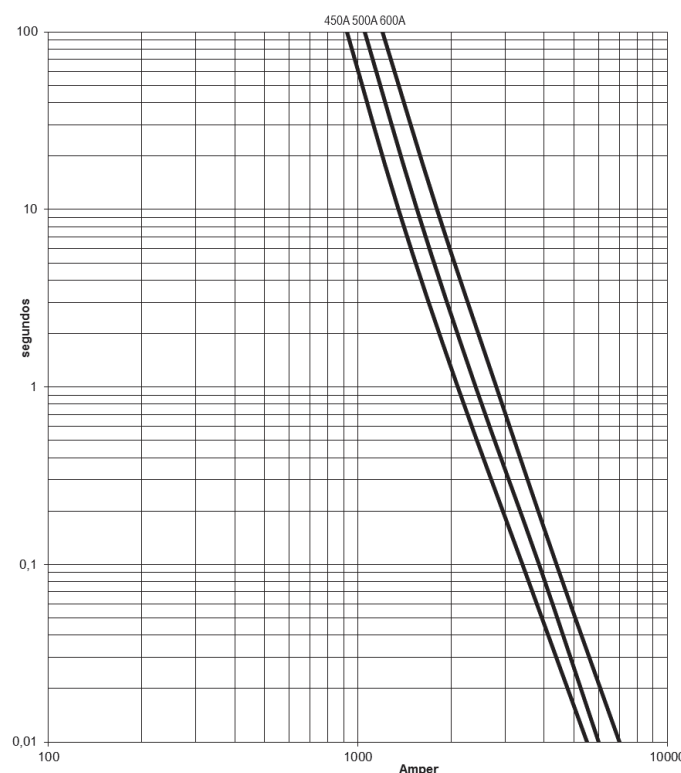
Son diseñados especialmente para la protección de elementos y equipos que poseen semiconductores de potencia, tales como diodos, rectificadores, dispositivos de estado sólido, etc., que requieren una elevada respuesta contra corrientes de cortocircuito.

El cuerpo es fabricado en fibra de vidrio enrollada en múltiples capas con resina epóxica, permitiendo una gran resistencia mecánica a los golpes y presión.

Internamente se encuentran los elementos fusibles fabricados en plata con un 99.99% de pureza, en conjunto con arena de sílice compactada, logrando una aceptable disipación de potencia y temperatura permitiendo la rápida extinción del arco eléctrico producido durante la operación.

Las cuchillas son fabricadas en cobre con baño de plata electrolítica.

CURVAS DE PREARCO



DESCARGO DE RESPONSABILIDAD

Fuselco Ltda. Fabricante de los fusibles DELTA no se hace responsable por accidentes ocurridos en el reemplazo, montaje o manipulación de los fusibles, esto debe ser realizado por personal capacitado y autorizado para trabajos que implican riesgos eléctricos. Fuselco Ltda. no se hace responsable por el uso inadecuado de sus productos, fuera de las condiciones específicas por las cuales se han diseñado. La información contenida en este catálogo no constituye un certificado de garantía sobre los productos.



MODELO MR339 clase aR (700 V AC)

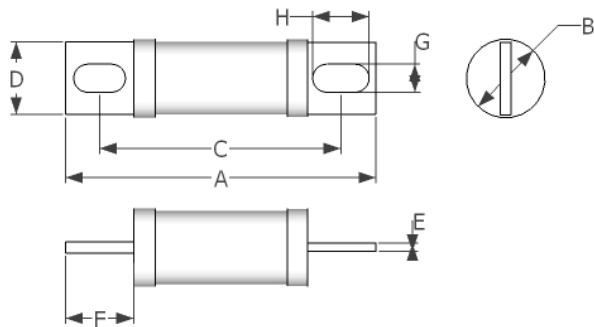


Imagen de referencia

Dimensiones

Modelo	Número	A	B	C	D	E	F	G	H	I
MR	339	73,4	14,3	63,4	10,3	1,5	12,7	7	7	48

Nota: Dimensiones en milímetros.

Amper	Código
10	MR339-10aR700
15	MR339-15aR700
20	MR339-20aR700
25	MR339-25aR700
30	MR339-30aR700

Nota:

Los fusibles DELTA modelo MR339-aR, tipo cuchilla de conexión apernada, son empleados generalmente en sistemas hasta 700 V AC y cumplen con las normas americanas y europeas para la clase aR de acción ultra rápida.

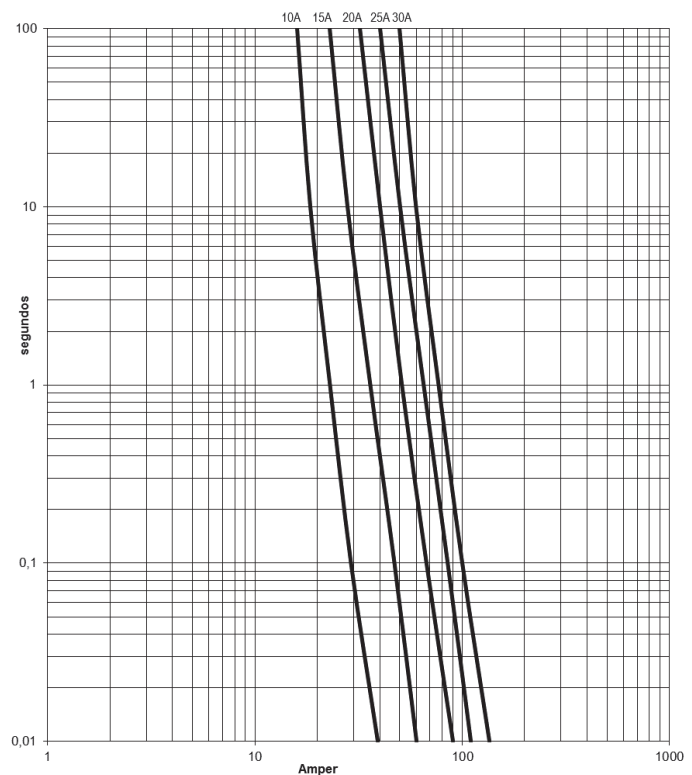
Son diseñados especialmente para la protección de elementos y equipos que poseen semiconductores de potencia, tales como diodos, rectificadores, dispositivos de estado sólido, etc., que requieren una elevada respuesta contra corrientes de cortocircuito.

El cuerpo es fabricado en cerámica de alta capacidad de ruptura y resistencia a los efectos térmicos y dinámicos.

Internamente se encuentran los elementos fusibles fabricados en plata con un 99.99% de pureza, en conjunto con arena de sílice compactada, logrando una aceptable disipación de potencia y temperatura permitiendo la rápida extinción del arco eléctrico producido durante la operación.

Las cuchillas son fabricadas en cobre con baño de plata electrolítica.

CURVAS DE PREARCO



DESCARGO DE RESPONSABILIDAD

Fuselco Ltda. Fabricante de los fusibles DELTA no se hace responsable por accidentes ocurridos en el reemplazo, montaje o manipulación de los fusibles, esto debe ser realizado por personal capacitado y autorizado para trabajos que implican riesgos eléctricos.
Fuselco Ltda. no se hace responsable por el uso inadecuado de sus productos, fuera de las condiciones específicas por las cuales se han diseñado.
La información contenida en este catálogo no constituye un certificado de garantía sobre los productos.



MODELO MV422 clase aR (700 V AC)

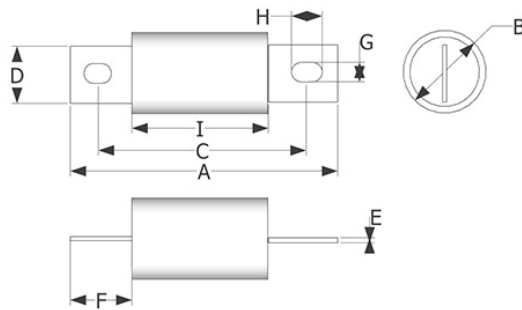


Imagen de referencia

Dimensiones

Modelo	Número	A	B	C	D	E	F	G	H	I
MV	422	111	25,4	92	19	3	19	8	13	73

Nota: Dimensiones en milímetros.

Amper	Código
35	MV422-35aR700
40	MV422-40aR700
50	MV422-50aR700
60	MV422-60aR700

Nota:

Los fusibles DELTA modelo MV422-aR, tipo cuchilla de conexión apernada, son empleados generalmente en sistemas hasta 700 V AC y cumplen con las normas americanas y europeas para la clase aR de acción ultra rápida.

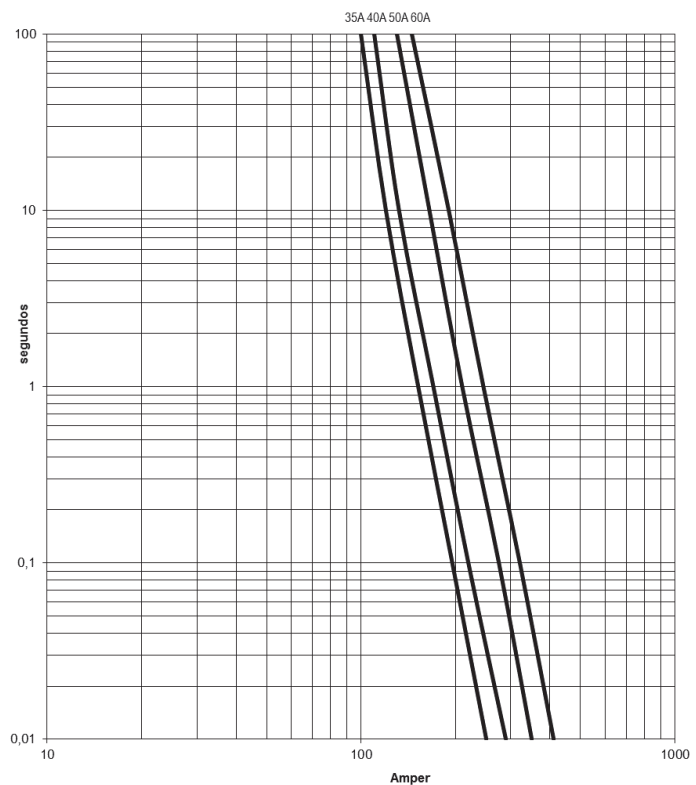
Son diseñados especialmente para la protección de elementos y equipos que poseen semiconductores de potencia, tales como diodos, rectificadores, dispositivos de estado sólido, etc., que requieren una elevada respuesta contra corrientes de cortocircuito.

El cuerpo es fabricado en fibra de vidrio enrollada en múltiples capas con resina epóxica, permitiendo una gran resistencia mecánica a los golpes y presión.

Internamente se encuentran los elementos fusibles fabricados en plata con un 99.99% de pureza, en conjunto con arena de sílice compactada, logrando una aceptable disipación de potencia y temperatura permitiendo la rápida extinción del arco eléctrico producido durante la operación.

Las cuchillas son fabricadas en cobre con baño de plata electrolítica.

CURVAS DE PREARCO



DESCARGO DE RESPONSABILIDAD

Fuselco Ltda. Fabricante de los fusibles DELTA no se hace responsable por accidentes ocurridos en el reemplazo, montaje o manipulación de los fusibles, esto debe ser realizado por personal capacitado y autorizado para trabajos que implican riesgos eléctricos.

Fuselco Ltda. no se hace responsable por el uso inadecuado de sus productos, fuera de las condiciones específicas por las cuales se han diseñado. La información contenida en este catálogo no constituye un certificado de garantía sobre los productos.

Los datos de esta página pueden ser modificados sin previo aviso.
Para más información consulte nuestro Departamento técnico
O visite nuestra página web:

www.fusibles.cl



MODELO MV492 clase aR (700 V AC)

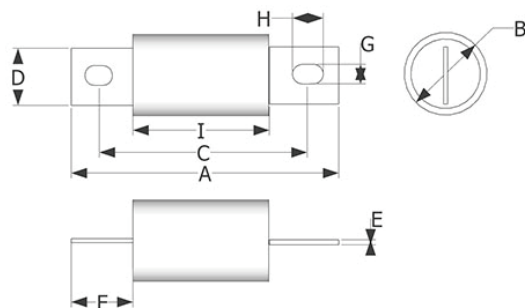


Imagen de referencia

Dimensiones

Modelo	Número	A	B	C	D	E	F	G	H	I
MV	492	112	26	91,3	19	3	23,1	8,3	13	65,8

Nota: Dimensiones en milímetros.

Amper	Código
70	MV492-70aR700
80	MV492-80aR700
90	MV492-90aR700
100	MV492-100aR700

Nota: Disponibles en rango de 600 V (125A – 200A)

Los fusibles DELTA modelo MV492-aR, tipo cuchilla de conexión apernada, son empleados generalmente en sistemas hasta 700 V AC y cumplen con las normas americanas y europeas para la clase aR de acción ultra rápida.

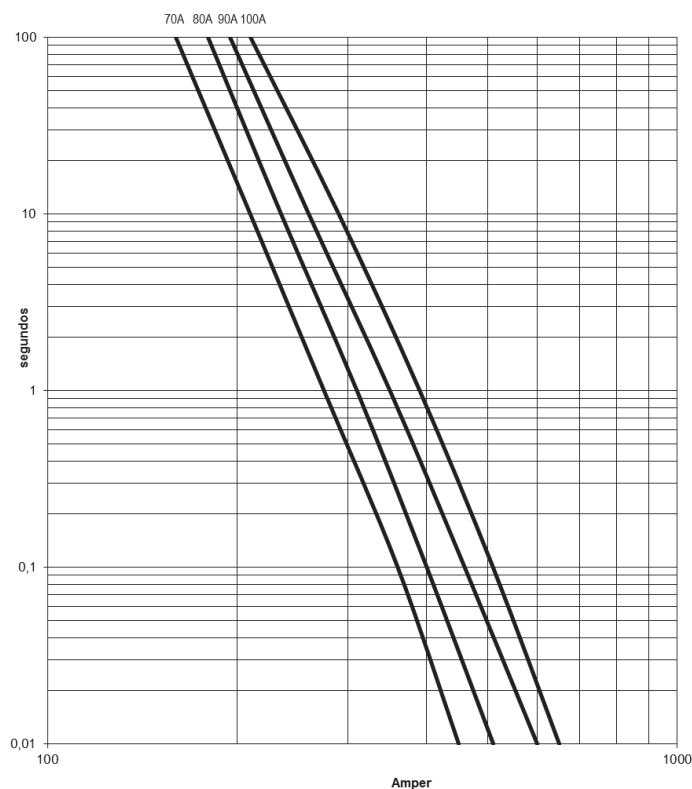
Son diseñados especialmente para la protección de elementos y equipos que poseen semiconductores de potencia, tales como diodos, rectificadores, dispositivos de estado sólido, etc., que requieren una elevada respuesta contra corrientes de cortocircuito.

El cuerpo es fabricado en fibra de vidrio enrollada en múltiples capas con resina epóxica, permitiendo una gran resistencia mecánica a los golpes y presión.

Internamente se encuentran los elementos fusibles fabricados en plata con un 99.99% de pureza, en conjunto con arena de sílice compactada, logrando una aceptable disipación de potencia y temperatura permitiendo la rápida extinción del arco eléctrico producido durante la operación.

Las cuchillas son fabricadas en cobre con baño de plata electrolítica.

CURVAS DE PREARCO



DESCARGO DE RESPONSABILIDAD

Fuselco Ltda. Fabricante de los fusibles DELTA no se hace responsable por accidentes ocurridos en el reemplazo, montaje o manipulación de los fusibles, esto debe ser realizado por personal capacitado y autorizado para trabajos que implican riesgos eléctricos.

Fuselco Ltda. no se hace responsable por el uso inadecuado de sus productos, fuera de las condiciones específicas por las cuales se han diseñado. La información contenida en este catálogo no constituye un certificado de garantía sobre los productos.

Los datos de esta página pueden ser modificados sin previo aviso.
Para más información consulte nuestro Departamento técnico
O visite nuestra página web:

www.fusibles.cl



MODELO MV349 clase aR (700 V AC)

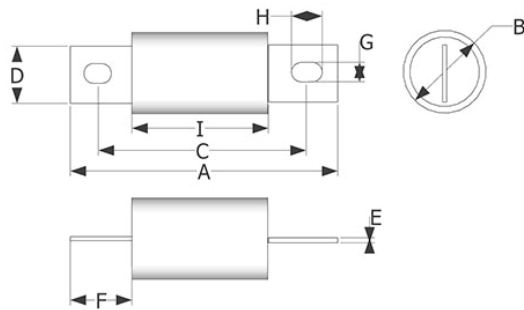


Imagen de referencia

Dimensiones

Modelo	Número	A	B	C	D	E	F	G	H	I
MV	349	111	32	92	24	5	19	10	13	73

Nota: Dimensiones en milímetros.

Amper	Código
70	MV349-70aR700
80	MV349-80aR700
90	MV349-90aR700
100	MV349-100aR700

Nota:

Los fusibles DELTA modelo MV349-aR, tipo cuchilla de conexión apernada, son empleados generalmente en sistemas hasta 700 V AC y cumplen con las normas americanas y europeas para la clase aR de acción ultra rápida.

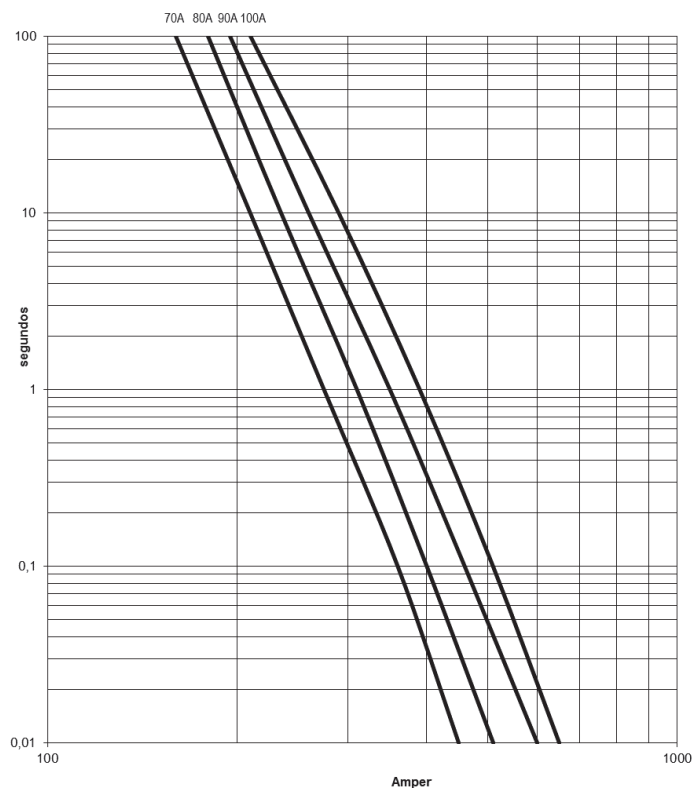
Son diseñados especialmente para la protección de elementos y equipos que poseen semiconductores de potencia, tales como diodos, rectificadores, dispositivos de estado sólido, etc., que requieren una elevada respuesta contra corrientes de cortocircuito.

El cuerpo es fabricado en fibra de vidrio enrollada en múltiples capas con resina epóxica, permitiendo una gran resistencia mecánica a los golpes y presión.

Internamente se encuentran los elementos fusibles fabricados en plata con un 99.99% de pureza, en conjunto con arena de sílice compactada, logrando una aceptable disipación de potencia y temperatura permitiendo la rápida extinción del arco eléctrico producido durante la operación.

Las cuchillas son fabricadas en cobre con baño de plata electrolítica.

CURVAS DE PREARCO



DESCARGO DE RESPONSABILIDAD

Fuselco Ltda. Fabricante de los fusibles DELTA no se hace responsable por accidentes ocurridos en el reemplazo, montaje o manipulación de los fusibles, esto debe ser realizado por personal capacitado y autorizado para trabajos que implican riesgos eléctricos.

Fuselco Ltda. no se hace responsable por el uso inadecuado de sus productos, fuera de las condiciones específicas por las cuales se han diseñado. La información contenida en este catálogo no constituye un certificado de garantía sobre los productos.



MODELO MV423 clase aR (700 V AC)

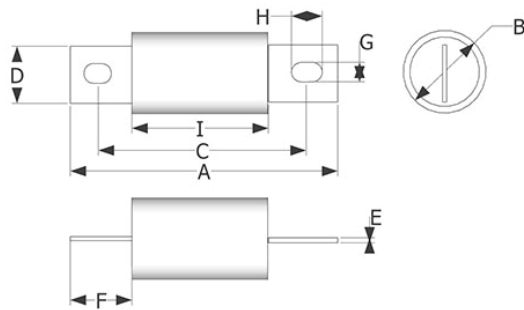


Imagen de referencia

Dimensiones

Modelo	Número	A	B	C	D	E	F	G	H	I
MV	9	111	31	92	24	5	19	8	13	73

Nota: Dimensiones en milímetros.

Amper	Código
125	MV423-125aR700
150	MV423-150aR700
175	MV423-175aR700
200	MV423-200aR700

Nota:

Los fusibles DELTA modelo MV423-aR, tipo cuchilla de conexión apornada, son empleados generalmente en sistemas hasta 700 V AC y cumplen con las normas americanas y europeas para la clase aR de acción ultra rápida.

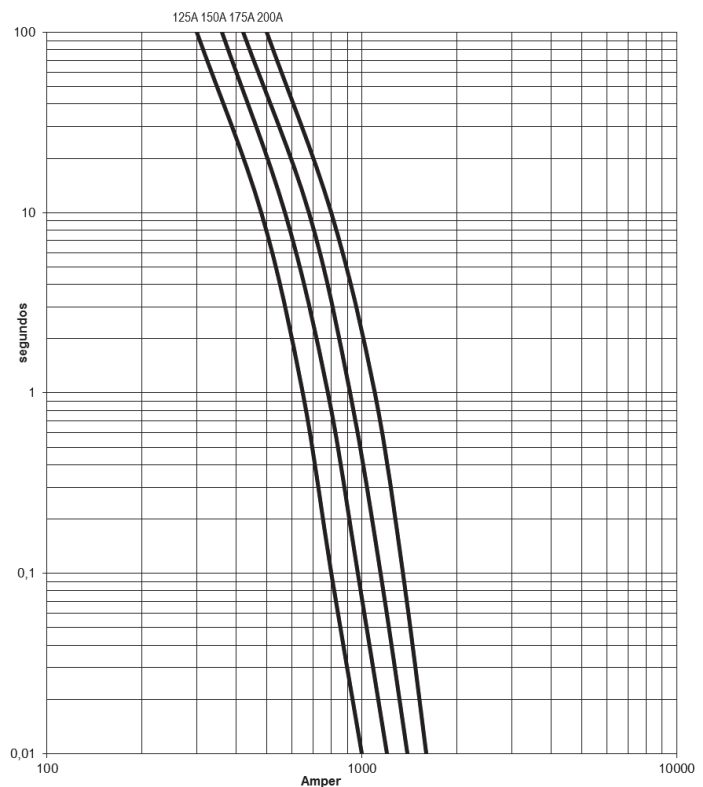
Son diseñados especialmente para la protección de elementos y equipos que poseen semiconductores de potencia, tales como diodos, rectificadores, dispositivos de estado sólido, etc., que requieren una elevada respuesta contra corrientes de cortocircuito.

El cuerpo es fabricado en fibra de vidrio enrollada en múltiples capas con resina epóxica, permitiendo una gran resistencia mecánica a los golpes y presión.

Internamente se encuentran los elementos fusibles fabricados en plata con un 99.99% de pureza, en conjunto con arena de sílice compactada, logrando una aceptable disipación de potencia y temperatura permitiendo la rápida extinción del arco eléctrico producido durante la operación.

Las cuchillas son fabricadas en cobre con baño de plata electrolítica.

CURVAS DE PREARCO



DESCARGO DE RESPONSABILIDAD

Fuselco Ltda. Fabricante de los fusibles DELTA no se hace responsable por accidentes ocurridos en el reemplazo, montaje o manipulación de los fusibles, esto debe ser realizado por personal capacitado y autorizado para trabajos que implican riesgos eléctricos.

Fuselco Ltda. no se hace responsable por el uso inadecuado de sus productos, fuera de las condiciones específicas por las cuales se han diseñado. La información contenida en este catálogo no constituye un certificado de garantía sobre los productos.



MODELO MV512 clase aR (700 V AC)

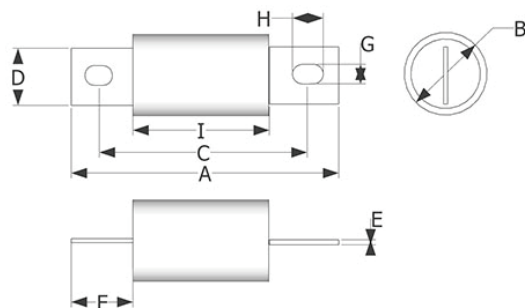


Imagen de referencia

Dimensiones

Modelo	Número	A	B	C	D	E	F	G	H	I
MV	512	129	37,5	90	25,4	6	39,6	10	27	50

Nota: Dimensiones en milímetros.

Amper	Código
125	MV512-125aR700
150	MV512-150aR700
175	MV512-175aR700
200	MV512-200aR700

Nota:

Los fusibles DELTA modelo MV512-aR, tipo cuchilla de conexión apernada, son empleados generalmente en sistemas hasta 700 V AC y cumplen con las normas americanas y europeas para la clase aR de acción ultra rápida.

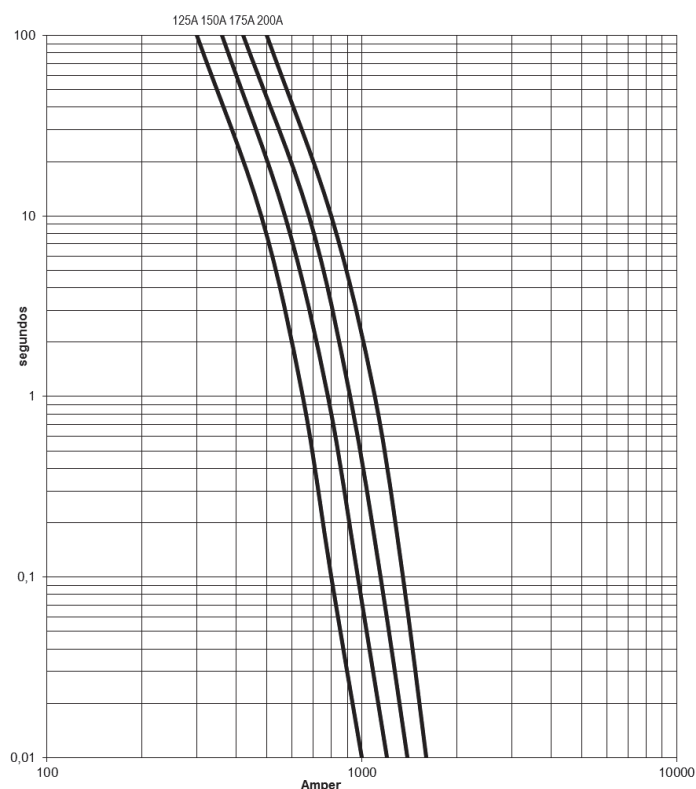
Son diseñados especialmente para la protección de elementos y equipos que poseen semiconductores de potencia, tales como diodos, rectificadores, dispositivos de estado sólido, etc., que requieren una elevada respuesta contra corrientes de cortocircuito.

El cuerpo es fabricado en fibra de vidrio enrollada en múltiples capas con resina epóxica, permitiendo una gran resistencia mecánica a los golpes y presión.

Internamente se encuentran los elementos fusibles fabricados en plata con un 99.99% de pureza, en conjunto con arena de sílice compactada, logrando una aceptable disipación de potencia y temperatura permitiendo la rápida extinción del arco eléctrico producido durante la operación.

Las cuchillas son fabricadas en cobre con baño de plata electrolítica.

CURVAS DE PREARCO



DESCARGO DE RESPONSABILIDAD

Fuselco Ltda. Fabricante de los fusibles DELTA no se hace responsable por accidentes ocurridos en el reemplazo, montaje o manipulación de los fusibles, esto debe ser realizado por personal capacitado y autorizado para trabajos que implican riesgos eléctricos.

Fuselco Ltda. no se hace responsable por el uso inadecuado de sus productos, fuera de las condiciones específicas por las cuales se han diseñado. La información contenida en este catálogo no constituye un certificado de garantía sobre los productos.

Los datos de esta página pueden ser modificados sin previo aviso.
Para más información consulte nuestro Departamento técnico
O visite nuestra página web:

www.fusibles.cl



MODELO MV289 clase aR (700 V AC)

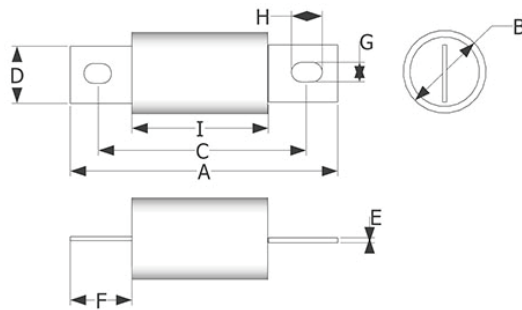


Imagen de referencia

Dimensiones

Modelo	Número	A	B	C	D	E	F	G	H	I
MV	289	130	38	100	25,4	6	29	10	18	72

Nota: Dimensiones en milímetros.

Amper	Código
225	MV289-125aR700
250	MV289-150aR700
300	MV289-175aR700
350	MV289-200aR700
400	MV289-400aR700

Nota:

Los fusibles DELTA modelo MV289-aR, tipo cuchilla de conexión apernada, son empleados generalmente en sistemas hasta 700 V AC y cumplen con las normas americanas y europeas para la clase aR de acción ultra rápida.

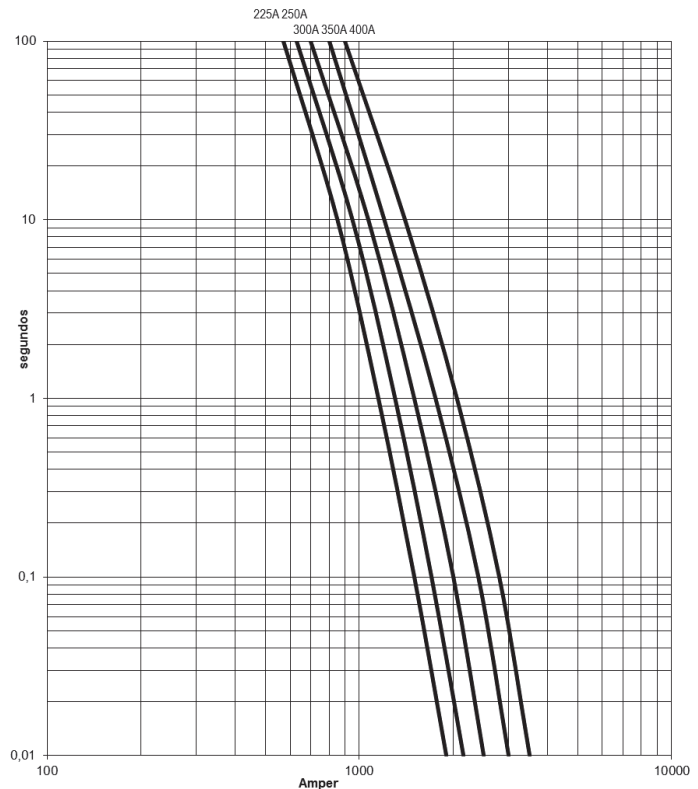
Son diseñados especialmente para la protección de elementos y equipos que poseen semiconductores de potencia, tales como diodos, rectificadores, dispositivos de estado sólido, etc., que requieren una elevada respuesta contra corrientes de cortocircuito.

El cuerpo es fabricado en fibra de vidrio enrollada en múltiples capas con resina epóxica, permitiendo una gran resistencia mecánica a los golpes y presión.

Internamente se encuentran los elementos fusibles fabricados en plata con un 99.99% de pureza, en conjunto con arena de sílice compactada, logrando una aceptable disipación de potencia y temperatura permitiendo la rápida extinción del arco eléctrico producido durante la operación.

Las cuchillas son fabricadas en cobre con baño de plata electrolítica.

CURVAS DE PREARCO



DESCARGO DE RESPONSABILIDAD

Fuselco Ltda. Fabricante de los fusibles DELTA no se hace responsable por accidentes ocurridos en el reemplazo, montaje o manipulación de los fusibles, esto debe ser realizado por personal capacitado y autorizado para trabajos que implican riesgos eléctricos.

Fuselco Ltda. no se hace responsable por el uso inadecuado de sus productos, fuera de las condiciones específicas por las cuales se han diseñado.

La información contenida en este catálogo no constituye un certificado de garantía sobre los productos.



MODELO MV294 clase aR (700 V AC)

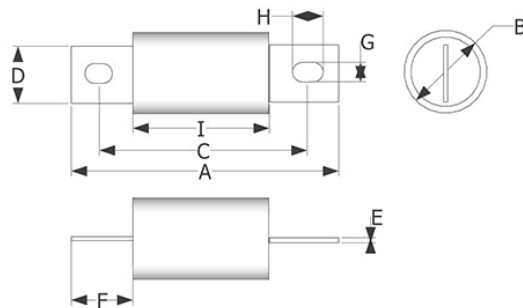


Imagen de referencia

Dimensiones

Modelo	Número	A	B	C	D	E	F	G	H	I
MV	294	129	50,5	102	38	6	28,5	10	18	72

Nota: Dimensiones en milímetros.

Amper	Código
450	MV294-225aR700
500	MV294-250aR700
600	MV294-300aR700

Nota:

Los fusibles DELTA modelo MV294-aR, tipo cuchilla de conexión apernada, son empleados generalmente en sistemas hasta 700 V AC y cumplen con las normas americanas y europeas para la clase aR de acción ultra rápida.

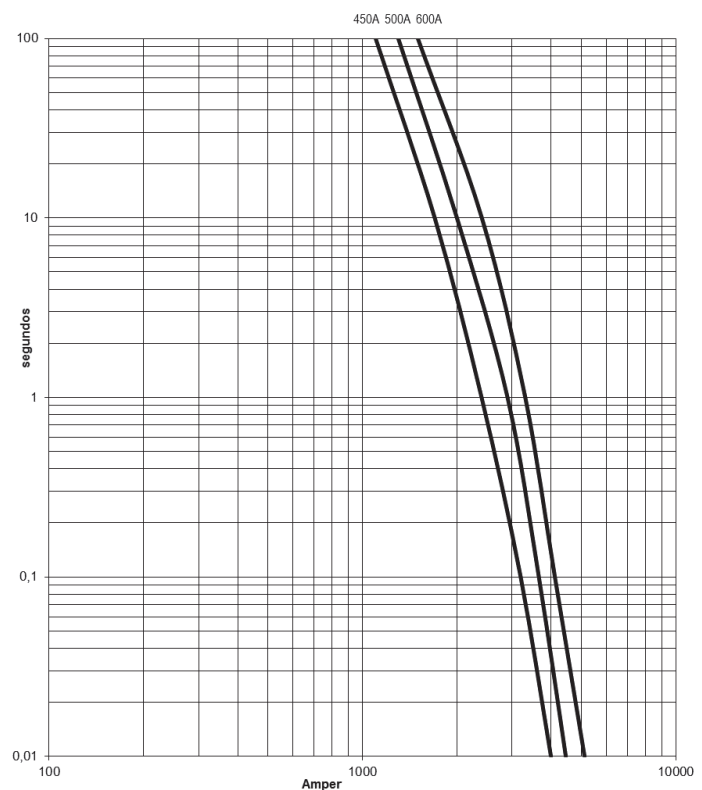
Son diseñados especialmente para la protección de elementos y equipos que poseen semiconductores de potencia, tales como diodos, rectificadores, dispositivos de estado sólido, etc., que requieren una elevada respuesta contra corrientes de cortocircuito.

El cuerpo es fabricado en fibra de vidrio enrollada en múltiples capas con resina epóxica, permitiendo una gran resistencia mecánica a los golpes y presión.

Internamente se encuentran los elementos fusibles fabricados en plata con un 99.99% de pureza, en conjunto con arena de sílice compactada, logrando una aceptable disipación de potencia y temperatura permitiendo la rápida extinción del arco eléctrico producido durante la operación.

Las cuchillas son fabricadas en cobre con baño de plata electrolítica.

CURVAS DE PREARCO



DESCARGO DE RESPONSABILIDAD

Fuselco Ltda. Fabricante de los fusibles DELTA no se hace responsable por accidentes ocurridos en el reemplazo, montaje o manipulación de los fusibles, esto debe ser realizado por personal capacitado y autorizado para trabajos que implican riesgos eléctricos. Fuselco Ltda. no se hace responsable por el uso inadecuado de sus productos, fuera de las condiciones específicas por las cuales se han diseñado. La información contenida en este catálogo no constituye un certificado de garantía sobre los productos.



MODELO MV456 clase aR (700 V AC)

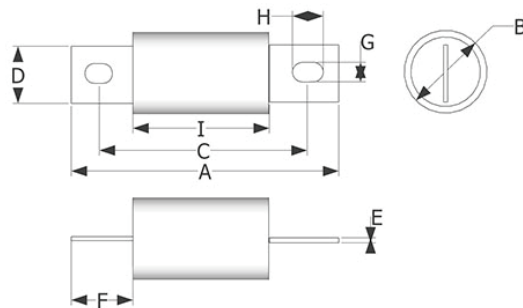


Imagen de referencia

Dimensiones

Modelo	Número	A	B	C	D	E	F	G	H	I
MV	456	180	57	130	49	10	54	13	33	72

Nota: Dimensiones en milímetros.

Amper	Código
450	MV456-450aR700
500	MV456-500aR700
600	MV456-600aR700

Nota:

Los fusibles DELTA modelo MV456-aR, tipo cuchilla de conexión apernada, son empleados generalmente en sistemas hasta 700 V AC y cumplen con las normas americanas y europeas para la clase aR de acción ultra rápida.

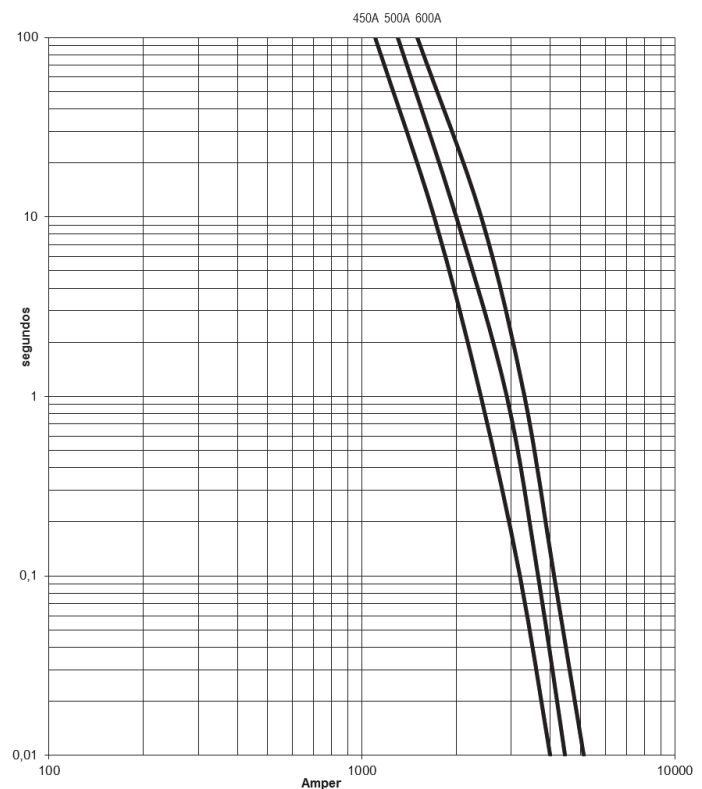
Son diseñados especialmente para la protección de elementos y equipos que poseen semiconductores de potencia, tales como diodos, rectificadores, dispositivos de estado sólido, etc., que requieren una elevada respuesta contra corrientes de cortocircuito.

El cuerpo es fabricado en fibra de vidrio enrollada en múltiples capas con resina epóxica, permitiendo una gran resistencia mecánica a los golpes y presión.

Internamente se encuentran los elementos fusibles fabricados en plata con un 99.99% de pureza, en conjunto con arena de sílice compactada, logrando una aceptable disipación de potencia y temperatura permitiendo la rápida extinción del arco eléctrico producido durante la operación.

Las cuchillas son fabricadas en cobre con baño de plata electrolítica.

CURVAS DE PREARCO



DESCARGO DE RESPONSABILIDAD

Fuselco Ltda. Fabricante de los fusibles DELTA no se hace responsable por accidentes ocurridos en el reemplazo, montaje o manipulación de los fusibles, esto debe ser realizado por personal capacitado y autorizado para trabajos que implican riesgos eléctricos.

Fuselco Ltda. no se hace responsable por el uso inadecuado de sus productos, fuera de las condiciones específicas por las cuales se han diseñado. La información contenida en este catálogo no constituye un certificado de garantía sobre los productos.



MODELO MV229 clase aR (700 V AC)

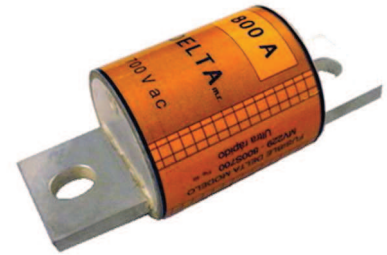
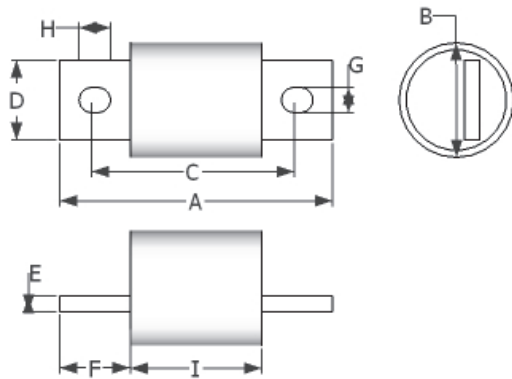


Imagen de referencia

Dimensiones

Modelo	Número	A	B	C	D	E	F	G	H	I
MV	229	173	73	135	51	10	45	16	20	84

Nota: Dimensiones en milímetros.

Amper	Código
700	MV229-700aR700
800	MV229-800aR700

Nota:

Los fusibles DELTA modelo MV229-aR, tipo cuchilla de conexión apernada, son empleados generalmente en sistemas hasta 700 V AC y cumplen con las normas americanas y europeas para la clase aR de acción ultra rápida.

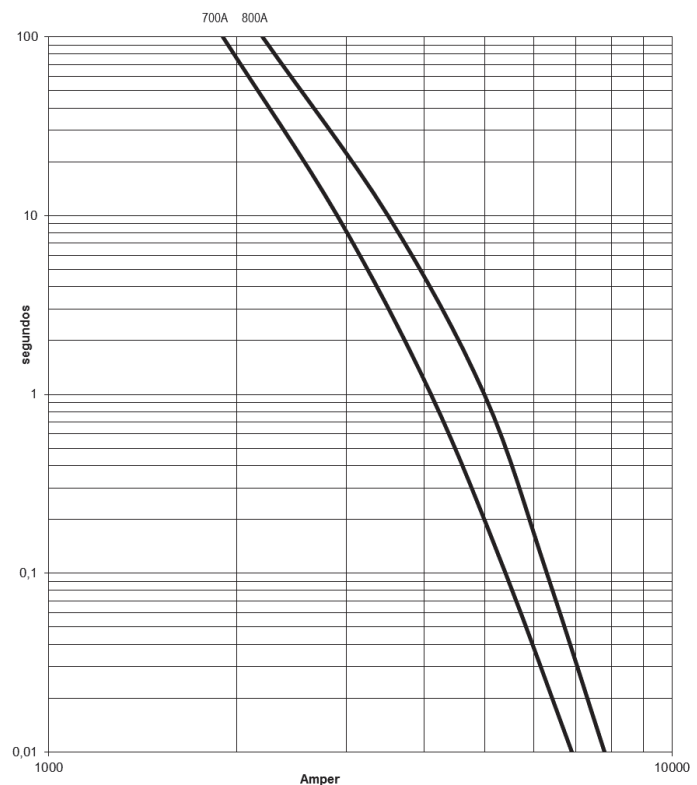
Son diseñados especialmente para la protección de elementos y equipos que poseen semiconductores de potencia, tales como diodos, rectificadores, dispositivos de estado sólido, etc., que requieren una elevada respuesta contra corrientes de cortocircuito.

El cuerpo es fabricado en fibra de vidrio enrollada en múltiples capas con resina epóxica, permitiendo una gran resistencia mecánica a los golpes y presión.

Internamente se encuentran los elementos fusibles fabricados en plata con un 99.99% de pureza, en conjunto con arena de sílice compactada, logrando una aceptable disipación de potencia y temperatura permitiendo la rápida extinción del arco eléctrico producido durante la operación.

Las cuchillas son fabricadas en cobre con baño de plata electrolítica.

CURVAS DE PREARCO



DESCARGO DE RESPONSABILIDAD

Fuselco Ltda. Fabricante de los fusibles DELTA no se hace responsable por accidentes ocurridos en el reemplazo, montaje o manipulación de los fusibles, esto debe ser realizado por personal capacitado y autorizado para trabajos que implican riesgos eléctricos.
Fuselco Ltda. no se hace responsable por el uso inadecuado de sus productos, fuera de las condiciones específicas por las cuales se han diseñado.
La información contenida en este catálogo no constituye un certificado de garantía sobre los productos.