

MODELO IRKV228 - R clases (3,3 KV – 5,5 KV – 7,2 KV)

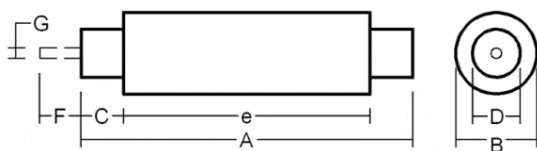


Imagen de referencia

Dimensiones

Modelo	Número	A	B	C	D	E	F	G
IRKV	228	508	71	33	45	442	38	9,4

Nota: Dimensiones en milímetros

Rango R	Amper	Códigos 3,3 KV	Códigos 5,5 KV	Códigos 7,2 KV
2	70	IRKV228-2R3K3	IRKV228-2R5K5	IRKV228-2R7K2
3	100	IRKV228-3R3K3	IRKV228-3R5K5	IRKV228-3R7K2
4	130	IRKV228-4R3K3	IRKV228-4R5K5	IRKV228-4R7K2
5	150	IRKV228-5R3K3	IRKV228-5R5K5	IRKV228-5R7K2
6	170	IRKV228-6R3K3	IRKV228-6R5K5	IRKV228-6R7K2
9	200	IRKV228-9R3K3	IRKV228-9R5K5	IRKV228-9R7K2
12	230	IRKV228-12R3K3	IRKV228-12R5K5	IRKV228-12R7K2
13	260	IRKV228-13R3K3	IRKV228-13R5K5	IRKV228-13R7K2
16	300	IRKV228-16R3K3	IRKV228-16R5K5	IRKV228-16R7K2
19	310	IRKV228-19R3K3	IRKV228-19R5K5	IRKV228-19R7K2

Nota: Consulte stock de base portafusible.

Los fusibles DELTA norma DIN modelo IRKV228 limitadores de corriente de Rango - R son empleados para proteger partidores, motores y controladores de motores en media tensión.

Tienen gran capacidad de interrupción de corriente de cortocircuito son del tipo Back-up (respaldo) y deben ser asociados a un equipo de protección en sobre carga.

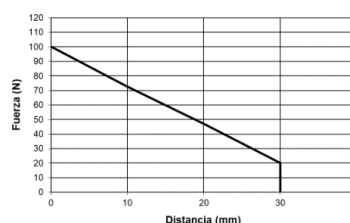
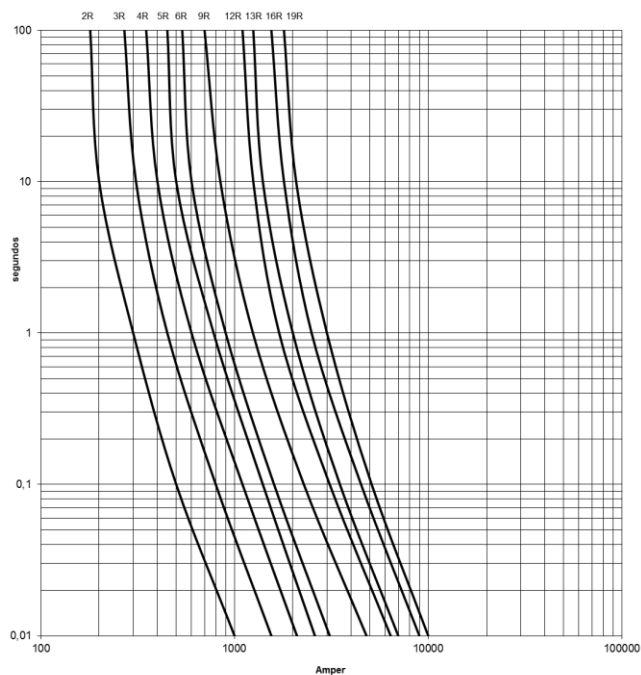
Estos fusibles se fabrican de acuerdo con las recomendaciones de la norma IEC282-1 en 442 mm de largo, en rangos de 3,3 KV – 5,5 KV y 7,2 KV y son diseñados para operar entre 15 a 35 segundos a 100 veces su valor R.

El cuerpo de los fusibles es fabricado con fibra de vidrio enrollada en múltiples capas con resina epóxica especial. Este material permite un excelente aislamiento eléctrico y una muy buena resistencia mecánica a los golpes y presión.

Los terminales son de latón recubiertos con un baño de plata electrolítica, y los elementos fusibles se construyen con plata de 99,99% de pureza. Todo el conjunto se encuentra rodeado con arena de sílice para lograr una efectiva extinción del arco eléctrico.

Incorporan un percutor que sobresale al operar el fusible, con una fuerza de 30 Newton al final de su recorrido.

CURVAS DE PREARCO



DESCARGO DE RESPONSABILIDAD

Fuselco Ltda. no se hace responsable por accidentes ocurridos en el reemplazo, montaje o manipulación de los fusibles, esto debe ser realizado por personal capacitado y autorizado para trabajos que implican riesgos eléctricos.

Fuselco Ltda. no se hace responsable por el uso inadecuado de sus productos, fuera de las condiciones específicas por las cuales se han diseñado. La información contenida en este catálogo no constituye un certificado de garantía sobre los productos.