

MODELO IRKV231 - TT (3,6 – 7,2KV)

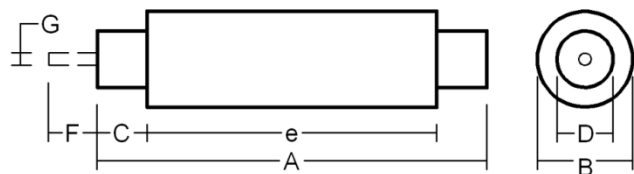


Imagen de referencia

Dimensiones

Modelo	Número	A	B	C	D	E	F	G
IRKV	231	358	82	33	45	292	38	9,4

Nota: Dimensiones en milímetros

Amper	Códigos 3,6KV	Códigos 7,2KV
125	-	IRKV231-125TT3K6
160	-	IRKV231-160TT3K6
200	IRKV231-200TT3K6	IRKV231-200TT3K6
224	IRKV231-224TT3K6	IRKV231-224TT3K6
250	IRKV231-250TT3K6	IRKV231-250TT3K6
315	IRKV231-315TT3K6	IRKV231-315TT3K6

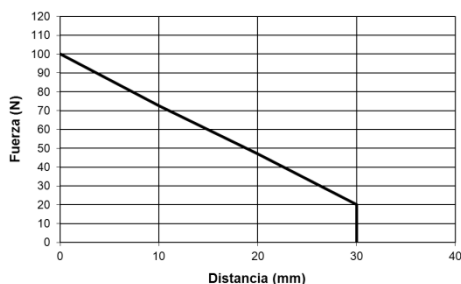
Los fusibles DELTA fusión TT norma DIN para 3,6 y 7,2KV, son empleados en la protección de motores de media tensión contra corrientes de cortocircuito. Son diseñados especialmente para soportar el Inrush de corriente producido durante la partida (Aprox. 6 x I_n) y además las sobreintensidades propias del trabajo cíclico del motor.

El cuerpo es fabricado en fibra de vidrio y permite una gran resistencia mecánica y capacidad dieléctrica.

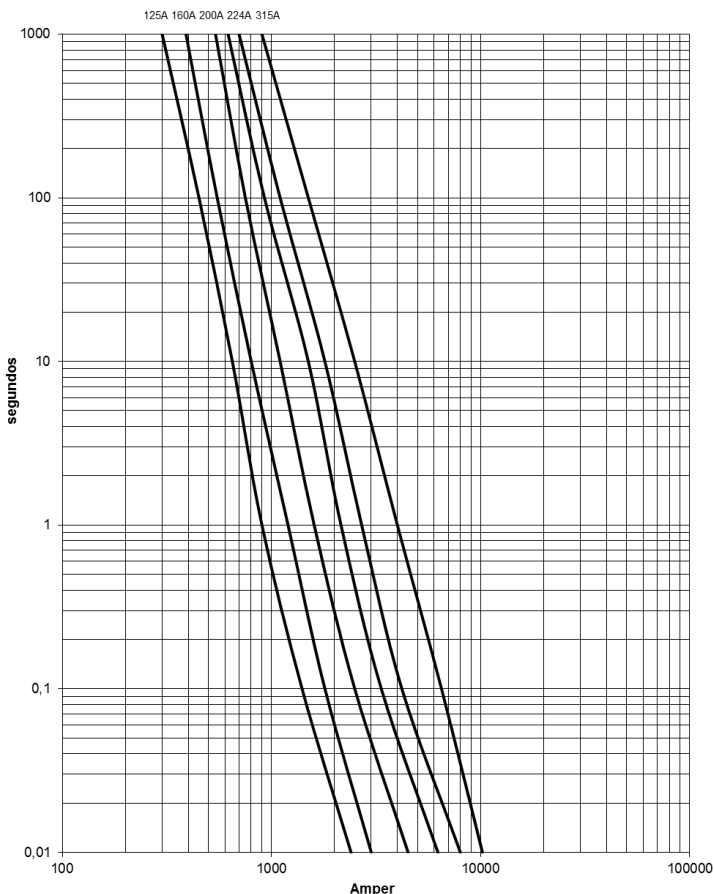
Los elementos fusibles son elaborados en plata con un grado de pureza del 99,9%, siendo los terminales de bronce con una capa de plata depositada electrolíticamente.

Todo el conjunto es llenado con arena de sílice compactada que permite la rápida extinción del arco eléctrico producido durante la operación.

Incorporan un indicador de funcionamiento.



CURVAS DE PREARCO



DESCARGO DE RESPONSABILIDAD

Fuselco Ltda. no se hace responsable por accidentes ocurridos en el reemplazo, montaje o manipulación de los fusibles, esto debe ser realizado por personal capacitado y autorizado para trabajos que implican riesgos eléctricos.
Fuselco Ltda. no se hace responsable por el uso inadecuado de sus productos, fuera de las condiciones específicas por las cuales se han diseñado.
La información contenida en este catálogo no constituye un certificado de garantía sobre los productos.