

MODELO IRQV425 (4,8KV / 7,2KV)

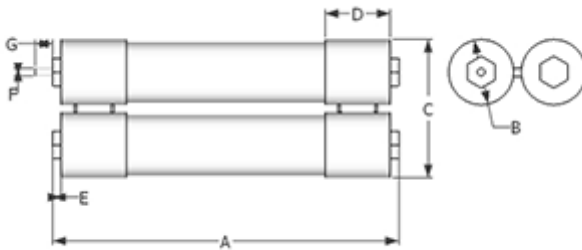


Imagen de referencia

Dimensiones

| Modelo | Número | A | B | C | D | E | F | G | H |
|--------|--------|-----|----|-------|----|----|---|----|----|
| IRQV | 425 | 403 | 76 | 160,5 | 76 | 10 | 9 | 13 | 32 |

Nota: Dimensiones en milímetros

Fusibles para 4,8KV

| Rango R | Amper | Código |
|---------|-------|----------------|
| 18 | 390 | IRQV425-18R4K8 |
| 24 | 450 | IRQV425-24R4K8 |

Fusibles para 7,2KV

| Rango R | Amper | Código |
|---------|-------|----------------|
| 18 | 390 | IRQV425-18R7K2 |
| 24 | 450 | IRQV425-24R7K2 |

Nota: Voltaje máximo 5,08KV

Nota: Voltaje máximo 8,3KV

Los fusibles DELTA limitadores de corriente de Rango - R son empleados para proteger partidores, motores y controladores de motores en media tensión.

Tienen gran capacidad de interrupción de corriente de cortocircuito son del tipo Back-up (respaldo) y deben ser asociados a un equipo de protección en sobrecarga.

El cuerpo de los fusibles es fabricado con fibra de vidrio enrollada en múltiples capas con resina epóxica especial.

Este material permite un excelente aislamiento eléctrico y una muy buena resistencia mecánica a los golpes y presión.

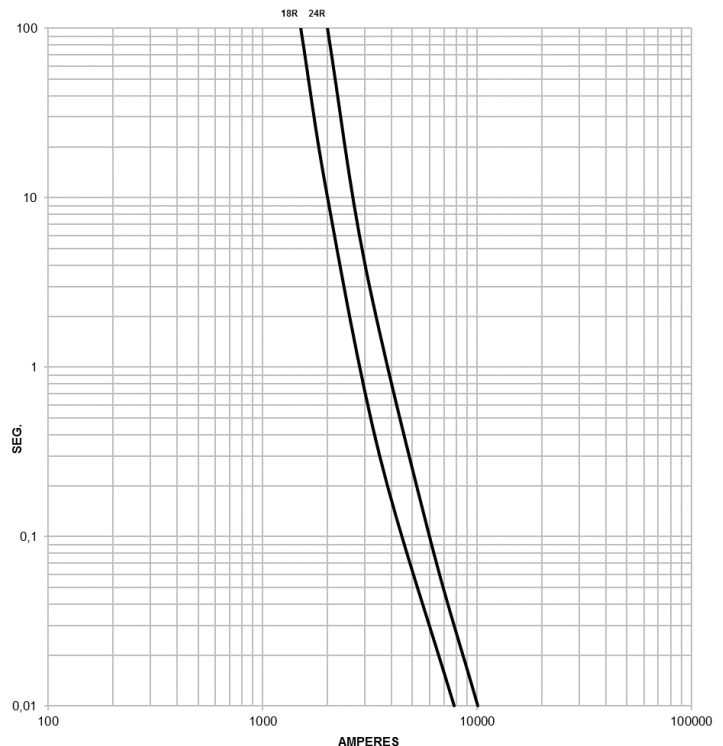
Los terminales son de bronce recubiertos con un baño de plata electrolítica, y los elementos fusibles se construyen con plata de 99,99% de pureza. Todo el conjunto se encuentra rodeado con arena de sílice con tratamiento de purificación magnética para lograr una efectiva extinción del arco eléctrico.

Poseen un dispositivo percutor que sobresale 13 mm al operar el fusible, con una fuerza inicial de 30 Newton.

Estos fusibles se fabrican de acuerdo con las recomendaciones de la norma ANSI C37.46 y deben operar entre 15 a 35 segundos a 100 veces su valor R.

La corriente mínima de fusión es aproximadamente 85 veces el valor R.

CURVAS DE PREARCO



DESCARGO DE RESPONSABILIDAD

Fuselco Ltda. no se hace responsable por accidentes ocurridos en el reemplazo, montaje o manipulación de los fusibles, esto debe ser realizado por personal capacitado y autorizado para trabajos que implican riesgos eléctricos.

Fuselco Ltda. no se hace responsable por el uso inadecuado de sus productos, fuera de las condiciones específicas por las cuales se han diseñado.

La información contenida en este catálogo no constituye un certificado de garantía sobre los productos.