

MODELO IZV570-T (7,2 KV)

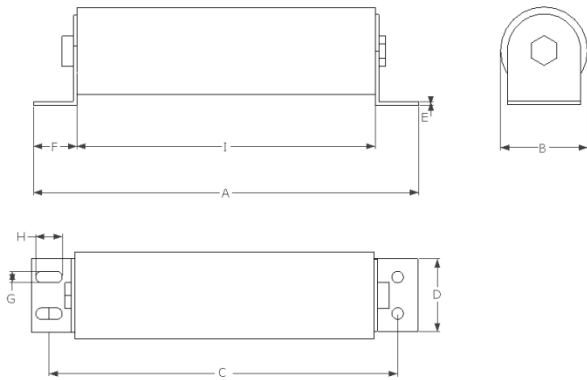


Imagen de referencia

Dimensiones

Modelo	Número	A	B	C	D	E	F	G	H	I
IZV	570	486	76	454	64	2,5	41,5	11	23	403

Nota: Dimensiones en milímetros

Amper	Código
25	IZV570-25T7K2
31,5	IZV570-31A5T7K2
40	IZV570-40T7K2
50	IZV570-50T7K2
63	IZV570-63T7K2
80	IZV570-80T7K2
100	IZV570-100T7K2
125	IZV570-125T7K2
160	IZV570-160T7K2
200	IZV570-200T7K2
224	IZV570-224T7K2
250	IZV570-250T7K2
315	IZV570-315T7K2

Los fusibles DELTA limitadores de corriente modelo IZV570-T han sido diseñados para la protección de sistemas con motores de media tensión en sistemas de 7,2 KV.

Son utilizados como protección de respaldo (Back-Up), operando rápidamente frente a elevadas corrientes de falla. Además poseen la capacidad de soportar los frecuentes ciclos de trabajo y corrientes de partida de motores.

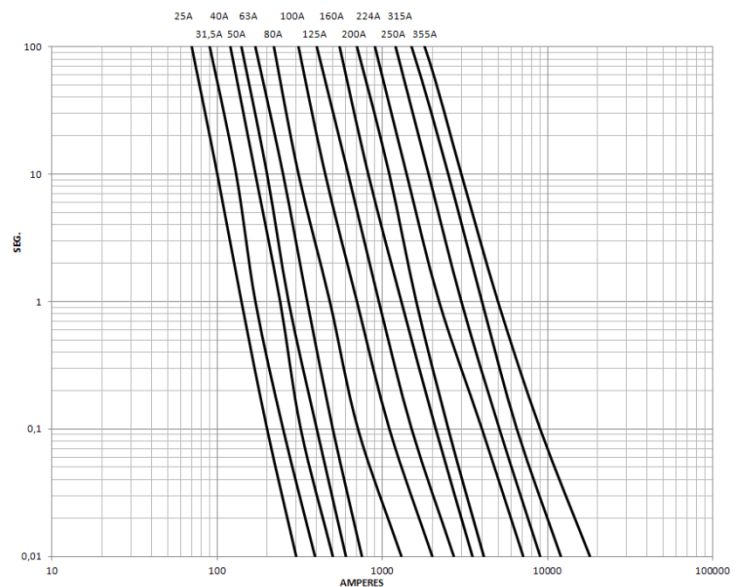
El cuerpo es fabricado en fibra de vidrio y permite una gran resistencia mecánica y capacidad dieléctrica.

Los elementos fusibles son elaborados en plata con un grado de pureza del 99,9%, siendo los terminales tipo escuadras fabricados de cobre recubierto con baño de plata electrolítica.

Todo el conjunto es llenado con arena de sílice compactada que permite la rápida extinción del arco eléctrico producido durante la operación.

Incorporan un dispositivo percutor de 50 Newton.

CURVAS DE PREARCO



DESCARGO DE RESPONSABILIDAD

Fuselco Ltda. no se hace responsable por accidentes ocurridos en el reemplazo, montaje o manipulación de los fusibles, esto debe ser realizado por personal capacitado y autorizado para trabajos que implican riesgos eléctricos.

Fuselco Ltda. no se hace responsable por el uso inadecuado de sus productos, fuera de las condiciones específicas por las cuales se han diseñado.

La información contenida en este catálogo no constituye un certificado de garantía sobre los productos.

Los datos de esta página pueden ser modificados sin previo aviso.

Para más información consulte nuestro Departamento técnico

O visite nuestra página web:

www.fusibles.cl