

MODELO MV280 – S (130V AC/DC)

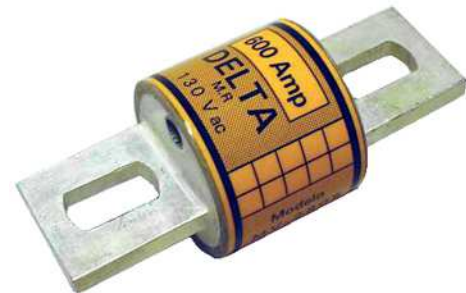
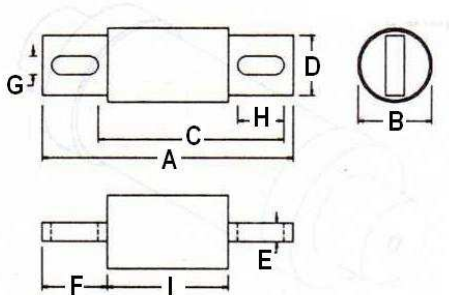


Imagen de referencia

Dimensiones

Modelo	Número	A	B	C	D	E	F	G	H	I
MV	280	88,7	38	59,7	25,4	6	28	11,5	19	31,7

Nota: Dimensiones en milímetros

Amper	Código
500	MV280-500S130
600	MV280-600S130
800	MV280-800S130
1000	MV280-1000S130

Los fusibles DELTA de acción ultrarápida, son diseñados especialmente para la protección de elementos semiconductores contra corrientes de cortocircuito.

El cuerpo de estos fusibles es fabricado en fibra de vidrio con resina epóxica especialmente formulada para uso eléctrico. Este material permite un excelente aislamiento eléctrico y una muy buena resistencia mecánica a los golpes y presión.

Los terminales tipo cuchillas son de cobre recubierto con baño de plata electrolítica, siendo el elemento fusible de plata con un 99.99% de pureza.

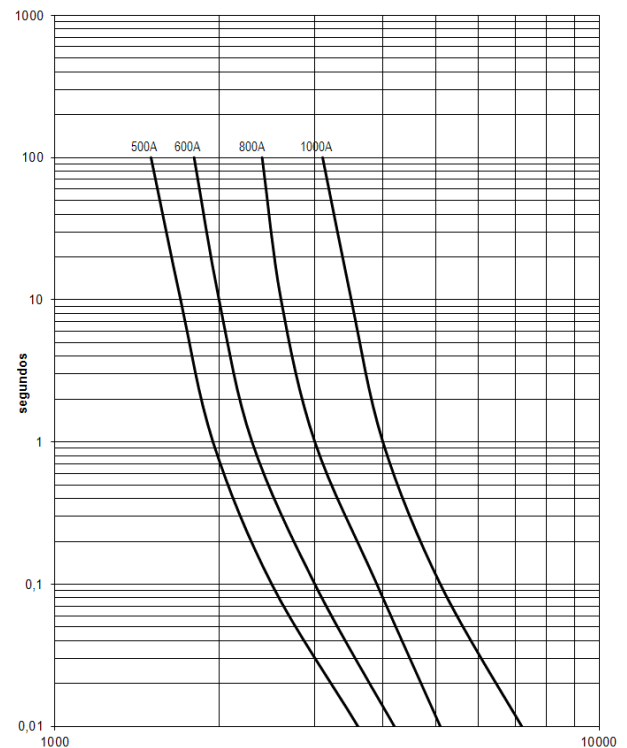
Todo el conjunto se encuentra rodeado con arena de sílice con tratamiento de purificación magnética.

Son diseñados bajo el criterio de interrumpir corrientes de aproximadamente 5 veces la intensidad nominal del fusible en un tiempo de 10 mili segundos.

Empleados en la protección de diodos, tiristores, triacs y dispositivos de estado sólido.

Pueden ser usados hasta 130 V AC/DC.

CURVAS DE PREARCO



DESCARGO DE RESPONSABILIDAD

Fuselco Ltda. no se hace responsable por accidentes ocurridos en el reemplazo, montaje o manipulación de los fusibles, esto debe ser realizado por personal capacitado y autorizado para trabajos que implican riesgos eléctricos.
Fuselco Ltda. no se hace responsable por el uso inadecuado de sus productos, fuera de las condiciones específicas por las cuales se han diseñado.
La información contenida en este catálogo no constituye un certificado de garantía sobre los productos.