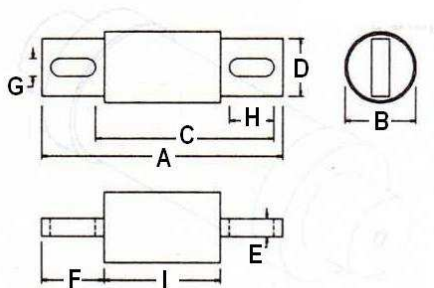


## MODELO MV565-S (500Vac)



### Dimensiones

Modelo	Número	A	B	C	D	E	F	G	H	I
MV	565	177	76	126	60	10	47,5	15,8	28,4	81,7

Nota: Dimensiones en milímetros

Amper	Código
1000	MV565-1000S500
1200	MV565-1200S500

Los fusibles DELTA modelo MV565 tipo cuchilla apertada de acción Ultra-Rápida, son diseñados especialmente para la protección de elementos semiconductores tales como controladores de velocidad para motores DC, rectificadores, convertidores de potencia etc.) contra corrientes de cortocircuito.

El cuerpo de estos fusibles es fabricado en fibra de vidrio con resina epóxica especialmente formulada para uso eléctrico. Este material permite un excelente aislamiento eléctrico y una muy buena resistencia mecánica a los golpes y presión.

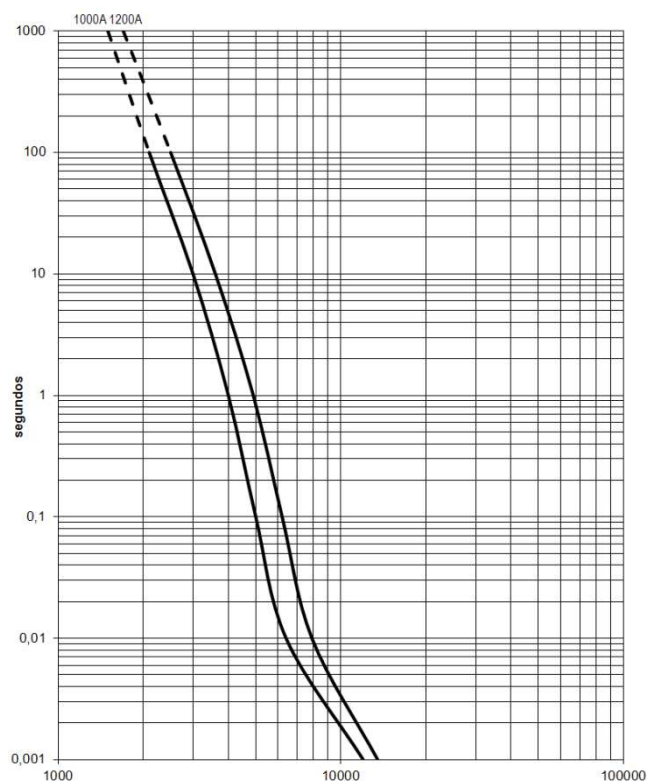
Los terminales tipo cuchillas son de cobre recubierto con baño de plata electrolítica.

Los elementos fusibles fabricados en plata con un 99,99% de pureza, están diseñados para tener una baja potencia disipada.

Todo el conjunto se encuentra rodeado de arena de sílice con tratamiento de purificación magnética.

Pueden ser usados generalmente en sistemas hasta 500 Vac

### CURVAS DE PREARCO



#### DESCARGO DE RESPONSABILIDAD

Fuselco Ltda. no se hace responsable por accidentes ocurridos en el reemplazo, montaje o manipulación de los fusibles, esto debe ser realizado por personal capacitado y autorizado para trabajos que implican riesgos eléctricos.

Fuselco Ltda. no se hace responsable por el uso inadecuado de sus productos, fuera de las condiciones específicas por las cuales se han diseñado.

La información contenida en este catálogo no constituye un certificado de garantía sobre los productos.

Los datos de esta página pueden ser modificados sin previo aviso.

Para más información consulte nuestro Departamento técnico

O visite nuestra página web:

[www.fusibles.cl](http://www.fusibles.cl)