

## MODELO NV157-LD (600 VAC)

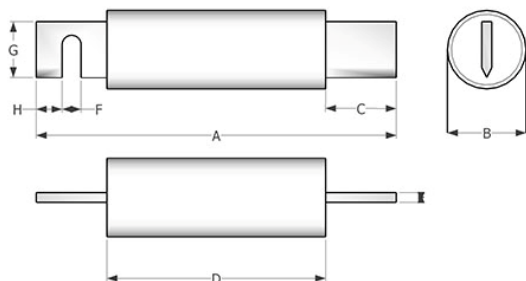


Imagen de referencia

### Dimensiones

Modelo	Número	A	B	C	D	E	F	G	H
NV	157	200	31	26	148	3	9	19	8

Nota: Dimensiones en milímetros

Amper	Código
70	NV157-70LD600
75	NV157-75LD600
80	NV157-80LD600
90	NV157-90LD600
100	NV157-100LD600

Los fusibles DELTA clase RK1 / RK5 modelo NV157 para 600 VAC están diseñados en conformidad con la norma americana UL198E.

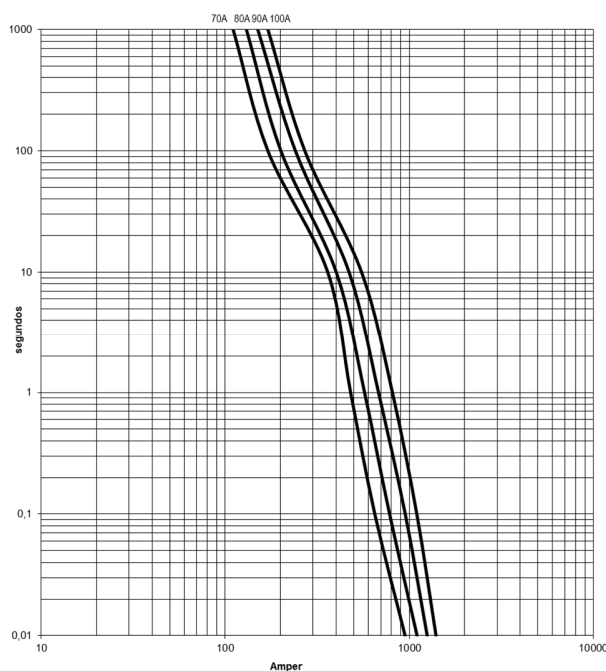
Son ampliamente utilizados en circuitos de cargas inductivas (motores, transformadores) y no-inductivas (iluminación, resistencias, calefactores), ya que poseen retardo de tiempo operando con 5 veces su corriente nominal en 10 segundos, asegurando la protección en sobrecarga y corto circuito hasta 200 KA y con un alto grado de limitación de corriente, minimizando los daños ocasionados por este tipo de fallas.

Poseen una característica de rechazo que en conjunto con su respectiva base porta fusible, impide el reemplazo de estos fusibles con otros de menor voltaje y capacidad de ruptura.

El cuerpo es fabricado en fibra de vidrio con resina epóxica, especialmente formulada para uso eléctrico. Este material permite un excelente aislamiento eléctrico y una muy buena resistencia mecánica a los golpes y presión.

Los terminales tipo cuchillas son de cobre con un baño de plata depositada electrolíticamente.

### CURVAS DE PREARCO



#### DESCARGO DE RESPONSABILIDAD

Fuselco Ltda. no se hace responsable por accidentes ocurridos en el reemplazo, montaje o manipulación de los fusibles, esto debe ser realizado por personal capacitado y autorizado para trabajos que implican riesgos eléctricos. Fuselco Ltda. no se hace responsable por el uso inadecuado de sus productos, fuera de las condiciones específicas por las cuales se han diseñado. La información contenida en este catálogo no constituye un certificado de garantía sobre los productos.

Fusibles y Elementos Eléctricos Ltda. (Fuselco Ltda.), fabricante de los fusibles DELTA M.R. es una empresa certificada bajo la norma ISO 9001:2015. El alcance de la certificación es "Fabricación, Diseño y Comercialización nacional e internacional de Fusibles y Elementos Eléctricos"