

MODELO NV55-N (250 VAC)

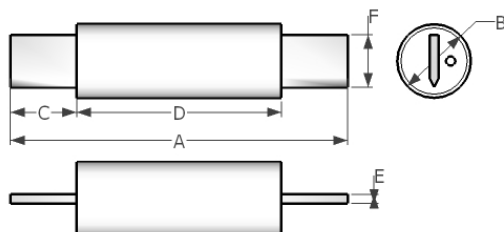


Imagen de referencia

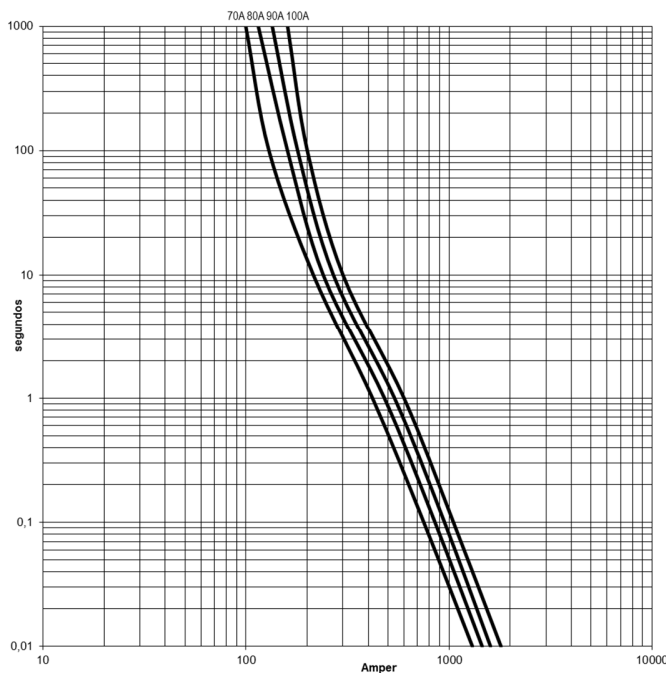
Dimensiones

Modelo	Número	A	B	C	D	E	F
NV	55	149,6	26	25,4	98,4	5	19

Nota: Dimensiones en milímetros

Amper	Código
70	NV55-70N250
80	NV55-80N250
90	NV55-90N250
100	NV55-100N250

CURVAS DE PREARCO



Los fusibles DELTA clase K-5 modelo NV55 para 250 VAC están diseñados en conformidad con la norma americana UL198D.

Son una buena solución para la protección de circuitos de iluminación, calefactores, hornos de resistencias y algunas aplicaciones industriales donde la corriente de corto circuito disponible no supera los 50KA.

Se clasifican como fusibles one-time (un solo uso), sin limitación de corriente, no poseen retardo de tiempo y por lo tanto no son aplicables en circuitos donde existan grandes sobrecargas transitorias.

El cuerpo es fabricado en fibra de vidrio con resina epóxica, especialmente formulada para uso eléctrico. Este material permite un excelente aislamiento eléctrico y una muy buena resistencia mecánica a los golpes y presión.

Los terminales tipo cuchillas son de cobre con un baño de plata depositada electrolíticamente.

DESCARGO DE RESPONSABILIDAD

Fuselco Ltda. no se hace responsable por accidentes ocurridos en el reemplazo, montaje o manipulación de los fusibles, esto debe ser realizado por personal capacitado y autorizado para trabajos que implican riesgos eléctricos.

Fuselco Ltda. no se hace responsable por el uso inadecuado de sus productos, fuera de las condiciones específicas por las cuales se han diseñado.

La información contenida en este catálogo no constituye un certificado de garantía sobre los productos.

Fusibles y Elementos Eléctricos Ltda. (Fuselco Ltda.), fabricante de los fusibles DELTA M.R. es una empresa certificada bajo la norma ISO 9001:2015. El alcance de la certificación es "Fabricación, Diseño y Comercialización nacional e internacional de Fusibles y Elementos Eléctricos"