

MODELO TR379 – T (125 V AC / DC)

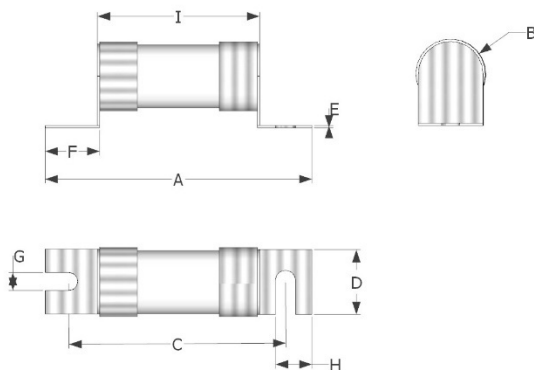


Imagen de referencia

Dimensiones

Modelo	Número	A	B	C	D	E	F	G	H	I
TR	379	95,6	20,6	77	19	1,2	20,5	8,7	14	54

Nota: Dimensiones en milímetros.

Amper	Código
35	TR379-35T125
40	TR379-40T125
50	TR379-50T125
60	TR379-60T125

Nota:

Los fusibles DELTA modelo TR379-T, formato cartucho de conexión apornada, son diseñados para la protección de circuitos de cables y baterías en camiones montacargas, elevadores, grúas horquilla, y en general, sistemas de transporte de carga pesada.

Poseen un diseño y características mecánicas que permiten soportar las exigentes condiciones de trabajo asociadas a su aplicación, permitiendo además el manejo de corrientes más elevadas.

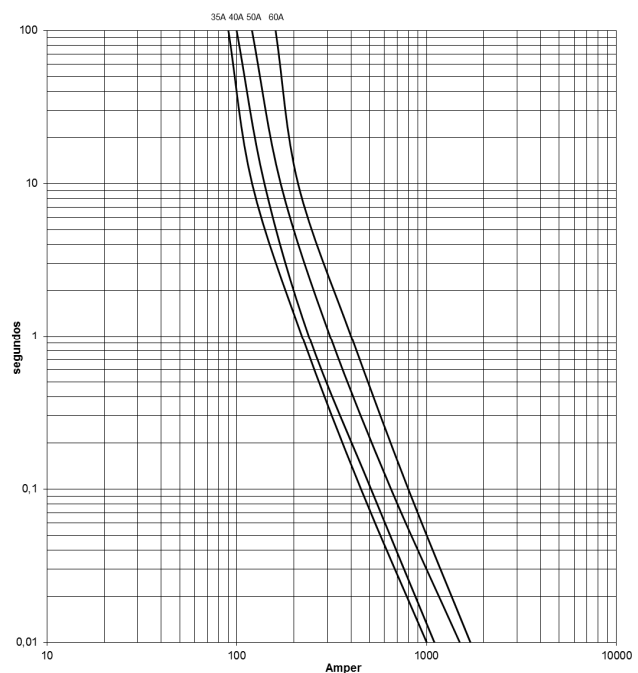
Esta gamma de fusibles posee un rango de protección completa, tanto en corrientes de sobrecarga y una elevada respuesta contra corrientes de cortocircuito.

El cuerpo es fabricado en cerámica de alta capacidad de ruptura y resistencia a los efectos térmicos y dinámicos.

Internamente se encuentra el elemento fusible y en conjunto con arena de sílice compactada, permite una aceptable disipación de potencia y temperatura.

Los terminales son de cobre recubierto con baño de plata electrolítica.

CURVAS DE PREARCO



DESCARGO DE RESPONSABILIDAD

Fuselco Ltda. no se hace responsable por accidentes ocurridos en el reemplazo, montaje o manipulación de los fusibles, esto debe ser realizado por personal capacitado y autorizado para trabajos que implican riesgos eléctricos.
Fuselco Ltda. no se hace responsable por el uso inadecuado de sus productos, fuera de las condiciones específicas por las cuales se han diseñado.
La información contenida en este catálogo no constituye un certificado de garantía sobre los productos.

MODELO TR411 – T (125 V AC / DC)

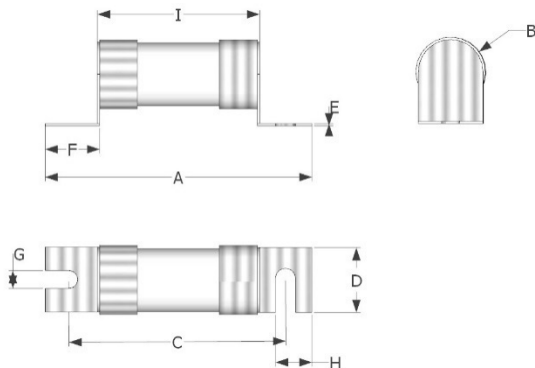


Imagen de referencia

Dimensiones

Modelo	Número	A	B	C	D	E	F	G	H	I
TR	411	111,5	27	89	19	1,5	27,5	8,8	15,5	60,6

Nota: Dimensiones en milímetros.

Amper	Código
70	TR411-70T125
75	TR411-75T125
80	TR411-80T125
90	TR411-90T125
100	TR411-100T125

Nota:

Los fusibles DELTA modelo TR411-T, formato cartucho de conexión apornada, son diseñados para la protección de circuitos de cables y baterías en camiones montacargas, elevadores, grúas horquilla, y en general, sistemas de transporte de carga pesada.

Poseen un diseño y características mecánicas que permiten soportar las exigentes condiciones de trabajo asociadas a su aplicación, permitiendo además el manejo de corrientes más elevadas.

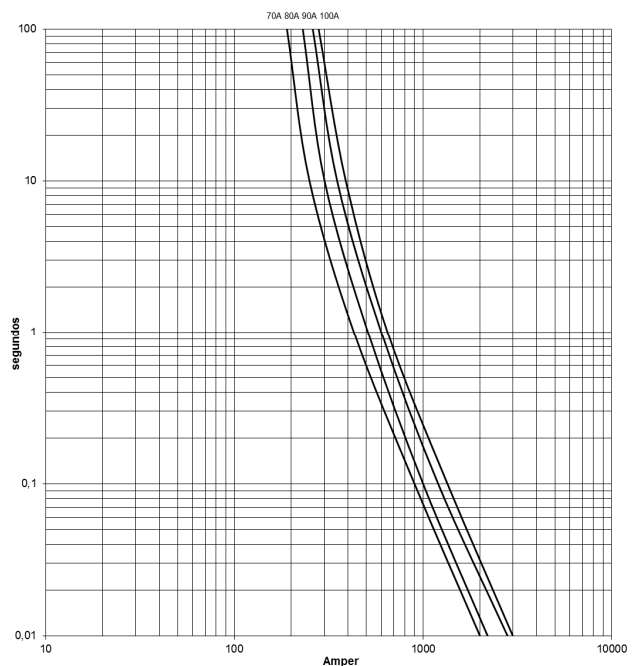
Esta gamma de fusibles posee un rango de protección completa, tanto en corrientes de sobrecarga y una elevada respuesta contra corrientes de cortocircuito.

El cuerpo es fabricado en cerámica de alta capacidad de ruptura y resistencia a los efectos térmicos y dinámicos.

Internamente se encuentra el elemento fusible y en conjunto con arena de sílice compactada, permite una aceptable disipación de potencia y temperatura.

Los terminales son de cobre recubierto con baño de plata electrolítica.

CURVAS DE PREARCO



DESCARGO DE RESPONSABILIDAD

Fuselco Ltda. no se hace responsable por accidentes ocurridos en el reemplazo, montaje o manipulación de los fusibles, esto debe ser realizado por personal capacitado y autorizado para trabajos que implican riesgos eléctricos.

Fuselco Ltda. no se hace responsable por el uso inadecuado de sus productos, fuera de las condiciones específicas por las cuales se han diseñado.

La información contenida en este catálogo no constituye un certificado de garantía sobre los productos.

MODELO TR72 – T (125 V AC / DC)

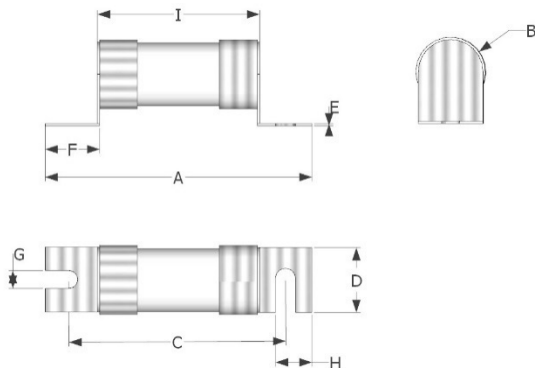


Imagen de referencia

Dimensiones

Modelo	Número	A	B	C	D	E	F	G	H	I
TR	72	117	27	95	19	1,5	27	7,8	7,8	63,4

Nota: Dimensiones en milímetros.

Amper	Código
120	TR72-120T125
125	TR72-125T125
140	TR72-140T125
160	TR72-160T125
175	TR72-175T125
200	TR72-200T125
225	TR72-225T125
250	TR72-250T125
300	TR72-300T125
400	TR72-400T125
500	TR72-500T125

Nota:

Los fusibles DELTA modelo TR72-T, formato cartucho de conexión apornada, son diseñados para la protección de circuitos de cables y baterías en camiones montacargas, elevadores, grúas horquilla, y en general, sistemas de transporte de carga pesada.

Poseen un diseño y características mecánicas que permiten soportar las exigentes condiciones de trabajo asociadas a su aplicación, permitiendo además el manejo de corrientes más elevadas.

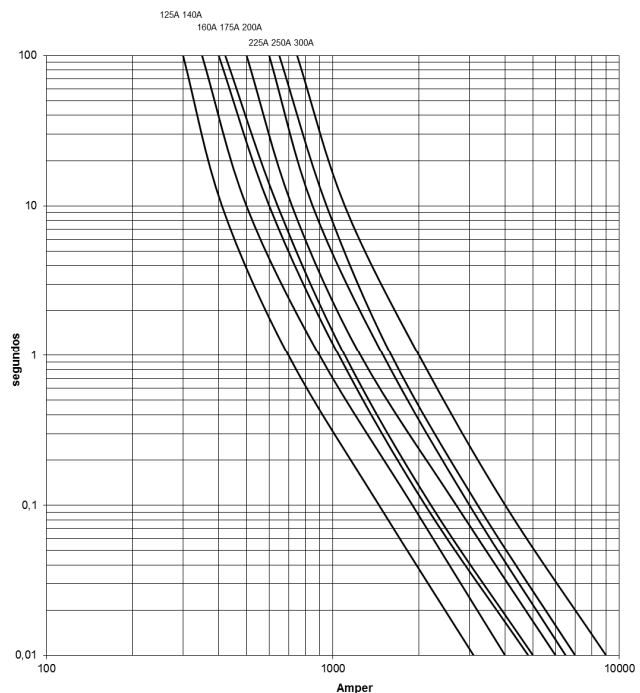
Esta gamma de fusibles posee un rango de protección completa, tanto en corrientes de sobrecarga y una elevada respuesta contra corrientes de cortocircuito.

El cuerpo es fabricado en cerámica de alta capacidad de ruptura y resistencia a los efectos térmicos y dinámicos.

Internamente se encuentra el elemento fusible y en conjunto con arena de sílice compactada, permite una aceptable disipación de potencia y temperatura.

Los terminales son de cobre recubierto con baño de plata electrolítica.

CURVAS DE PREARCO



DESCARGO DE RESPONSABILIDAD

Fuselco Ltda. no se hace responsable por accidentes ocurridos en el reemplazo, montaje o manipulación de los fusibles, esto debe ser realizado por personal capacitado y autorizado para trabajos que implican riesgos eléctricos.

Fuselco Ltda. no se hace responsable por el uso inadecuado de sus productos, fuera de las condiciones específicas por las cuales se han diseñado.

La información contenida en este catálogo no constituye un certificado de garantía sobre los productos.

MODELO NI105 – N (125 V AC / 48 V DC)

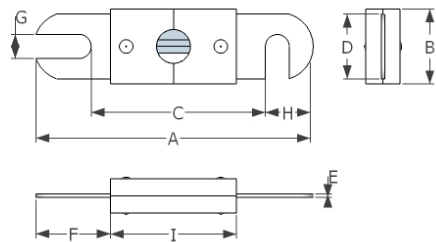


Imagen de referencia

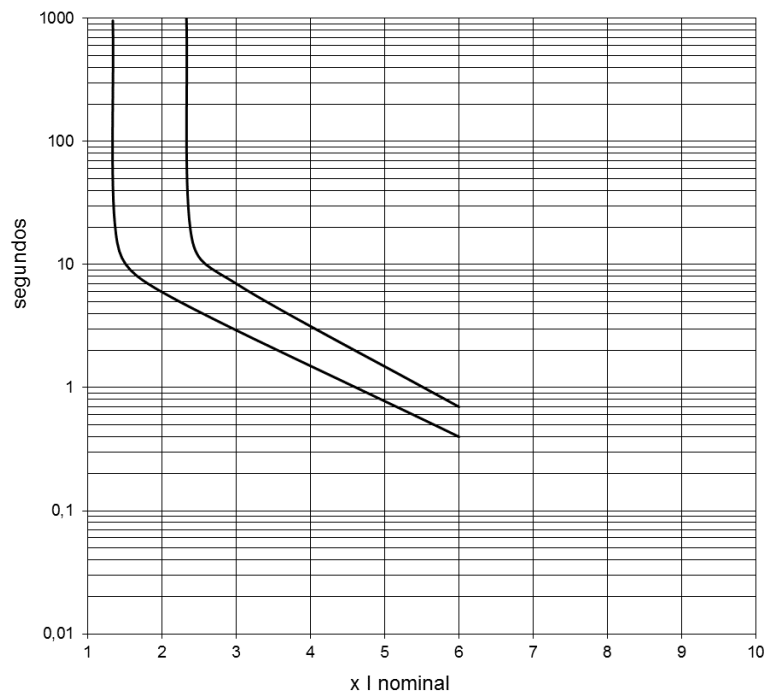
Dimensiones

Modelo	Número	A	B	C	D	E	F	G	H	I
NI	105	83	22	62,5	19	-	22,5	8,5	8,5	37

Nota: Dimensiones en milímetros.

Amper	Código
40	NI105-40N125
50	NI105-50N125
60	NI105-60N125
70	NI105-70N125
80	NI105-80N125
100	NI105-100N125
150	NI105-150N125
170	NI105-170N125
175	NI105-175N125
200	NI105-200N125
250	NI105-250N125
275	NI105-275N125
300	NI105-300N125
320	NI105-320N125
350	NI105-350N125
375	NI105-375N125
400	NI105-400N125
425	NI105-425N125
450	NI105-450N125
475	NI105-475N125
500	NI105-500N125

ZONA DE OPERACIÓN



Nota:

Los fusibles DELTA modelo NI105-N de acción normal (sin retardo de tiempo) y conexión apertada, son diseñados para la protección de circuitos de cables y baterías en camiones montacargas, elevadores, grúas horquilla, y en general, sistemas de transporte de carga pesada.

Pueden ser usados en sistemas de 125 V AC, y en rangos de 32 V DC a 80 V DC.

Esta gamma de fusibles posee una elevada respuesta contra corrientes de cortocircuito.

Los terminales son de cobre recubierto con baño de plata electrolítica y poseen una característica de visualización del elemento fusible.

DESCARGO DE RESPONSABILIDAD

Fuselco Ltda. no se hace responsable por accidentes ocurridos en el reemplazo, montaje o manipulación de los fusibles, esto debe ser realizado por personal capacitado y autorizado para trabajos que implican riesgos eléctricos. Fuselco Ltda. no se hace responsable por el uso inadecuado de sus productos, fuera de las condiciones específicas por las cuales se han diseñado. La información contenida en este catálogo no constituye un certificado de garantía sobre los productos.

MODELO IQR26 clase gR (690 V AC / 440 V DC)

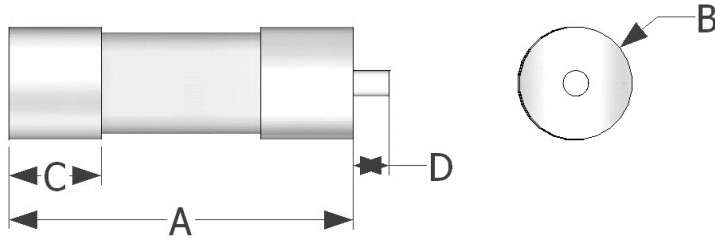


Imagen de referencia

Dimensiones

Modelo	Número	A	B	C	D
IQR	26	50,8	14,3	12,7	5

Nota: Dimensiones en milímetros. Tol. ± 0,8 mm

Amper	Código
2	IQR26-2gR690
6	IQR26-6gR690
8	IQR26-8gR690
10	IQR26-10gR690
12	IQR26-12gR690
16	IQR26-16gR690
20	IQR26-20gR690
25	IQR26-25gR690
32	IQR26-32gR690
40	IQR26-40gR690
50	IQR26-50gR690

Nota: Dispositivo percutor de 6 N-fuerza.

Los fusibles DELTA modelo IQR26 tamaño 14x51 mm de formato cilíndrico, son empleados en sistemas hasta 690 V AC / 440 V DC, y cumplen con la norma europea IEC269-4. Son del tipo clase gR de acción ultra rápida.

Son diseñados para la protección semiconductores de potencia tales como diodos, rectificadores, tiristores, triacs y dispositivos de estado sólido, equipos de respaldo UPS, partidores suaves para motores etc. y circuitos alimentadores en sistemas de tracción DC.

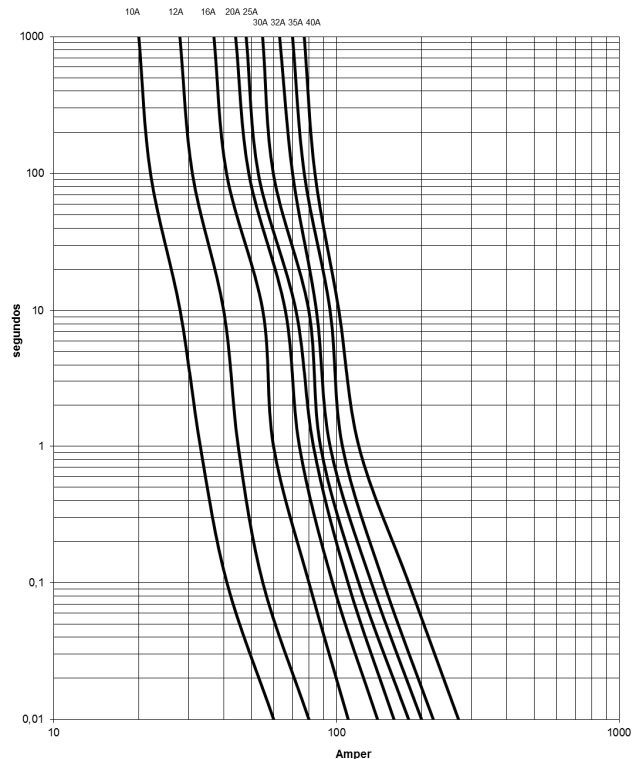
Esta gamma de fusibles posee un rango de protección completa, tanto en corrientes de sobrecarga y una elevada respuesta contra corrientes de cortocircuito.

El cuerpo es fabricado en cerámica de alta capacidad de ruptura y resistencia a los efectos térmicos y dinámicos.

Internamente se encuentra el elemento fusible fabricado en plata con un 99.99% de pureza, en conjunto con arena de sílice compactada, logrando una aceptable disipación de potencia y temperatura permitiendo la rápida extinción del arco eléctrico producido durante la operación.

Los terminales son de cobre recubierto con baño de plata electrolítica y poseen un dispositivo percutor de 4,8mm de diámetro y 6 N-fuerza, que posterior a la operación del fusible sobresale 5mm.

CURVAS DE PREARCO



DESCARGO DE RESPONSABILIDAD

Fuselco Ltda. no se hace responsable por accidentes ocurridos en el reemplazo, montaje o manipulación de los fusibles, esto debe ser realizado por personal capacitado y autorizado para trabajos que implican riesgos eléctricos.
Fuselco Ltda. no se hace responsable por el uso inadecuado de sus productos, fuera de las condiciones específicas por las cuales se han diseñado.
La información contenida en este catálogo no constituye un certificado de garantía sobre los productos.

MODELO IQR24 clase gR (690 V AC / 440 V DC)

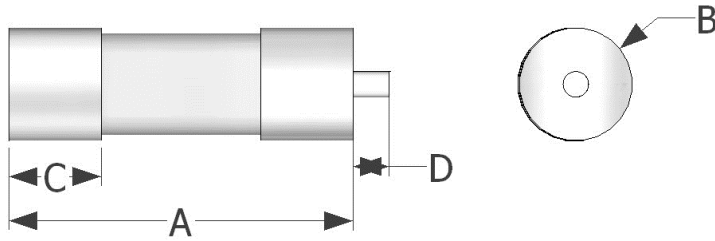


Imagen de referencia

Dimensiones

Modelo	Número	A	B	C	D
IQR	24	58	22	16	5

Nota: Dimensiones en milímetros. Tol. + 0,1 mm -0,2 mm

Amper	Código
20	IQR24-20gR690
25	IQR24-25gR690
30	IQR24-30gR690
32	IQR24-32gR690
35	IQR24-35gR690
40	IQR24-40gR690
50	IQR24-50gR690
63	IQR24-63gR690
80	IQR24-80gR690
100	IQR24-100gR690

Nota: Dispositivo percutor de 6 N-fuerza.

Los fusibles DELTA modelo IQR24 tamaño 22x58 mm de formato cilíndrico, son empleados en sistemas hasta 690 V AC / 440 V DC, y cumplen con la norma europea IEC269-4. Son del tipo clase gR de acción ultra rápida.

Son diseñados para la protección semiconductores de potencia tales como diodos, rectificadores, tiristores, triacs y dispositivos de estado sólido, equipos de respaldo UPS, partidores suaves para motores etc. y circuitos alimentadores en sistemas de tracción DC.

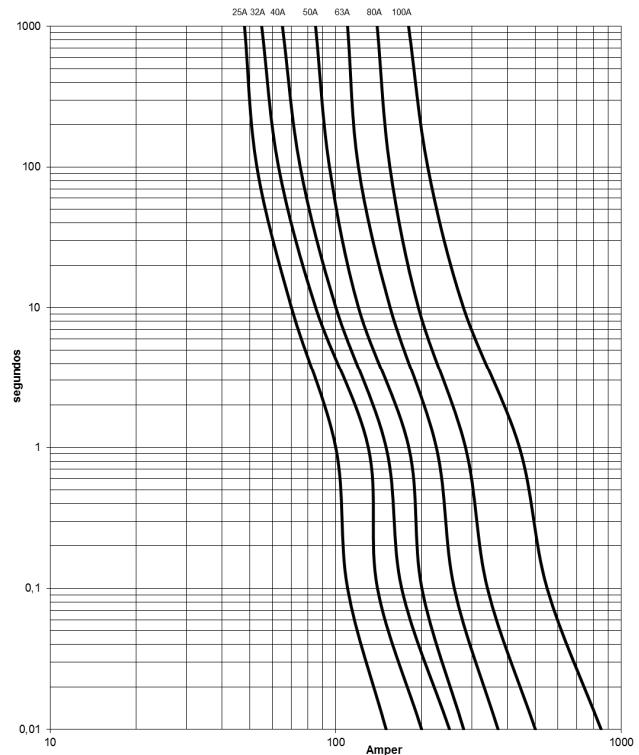
Esta gamma de fusibles posee un rango de protección completa, tanto en corrientes de sobrecarga y una elevada respuesta contra corrientes de cortocircuito.

El cuerpo es fabricado en cerámica de alta capacidad de ruptura y resistencia a los efectos térmicos y dinámicos.

Internamente se encuentra el elemento fusible fabricado en plata con un 99.99% de pureza, en conjunto con arena de sílice compactada, logrando una aceptable disipación de potencia y temperatura permitiendo la rápida extinción del arco eléctrico producido durante la operación.

Los terminales son de cobre recubierto con baño de plata electrolítica y poseen un dispositivo percutor de 4,8mm de diámetro y 6 N-fuerza, que posterior a la operación del fusible sobresale 5mm.

CURVAS DE PREARCO



DESCARGO DE RESPONSABILIDAD

Fuselco Ltda. no se hace responsable por accidentes ocurridos en el reemplazo, montaje o manipulación de los fusibles, esto debe ser realizado por personal capacitado y autorizado para trabajos que implican riesgos eléctricos. Fuselco Ltda. no se hace responsable por el uso inadecuado de sus productos, fuera de las condiciones específicas por las cuales se han diseñado. La información contenida en este catálogo no constituye un certificado de garantía sobre los productos.

MODELO IQR113 clase gR (690 V AC / DC)

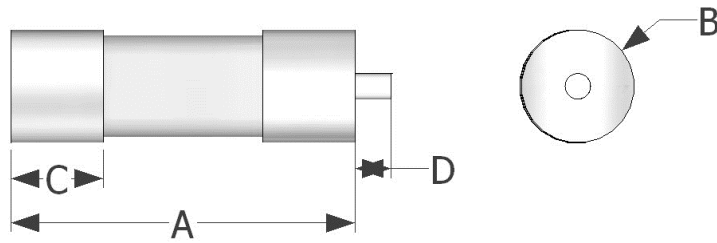


Imagen de referencia

Dimensiones

Modelo	Número	A	B	C	D
IQR	113	60,3	27	19	5

Nota: Dimensiones en milímetros.

Amper	Código
8	IQR113-8gR690
10	IQR113-10gR690
12	IQR113-12gR690
16	IQR113-16gR690
20	IQR113-20gR690
25	IQR113-25gR690
32	IQR113-32gR690
40	IQR113-40gR690
50	IQR113-50gR690
63	IQR113-63gR690
80	IQR113-80gR690
100	IQR113-100gR690
110	IQR113-110gR690

Nota: Dispositivo percutor de 6 N-fuerza.

Los fusibles DELTA modelo IQR113 tamaño 27x60 mm de formato cilíndrico, son empleados en sistemas hasta 690 V AC / DC, y cumplen con la norma europea IEC269-4. Son del tipo clase gR de acción ultra rápida.

Son diseñados para la protección semiconductores de potencia tales como diodos, rectificadores, tiristores, triacs y dispositivos de estado sólido, equipos de respaldo UPS, partidores suaves para motores etc. y circuitos alimentadores en sistemas de tracción DC.

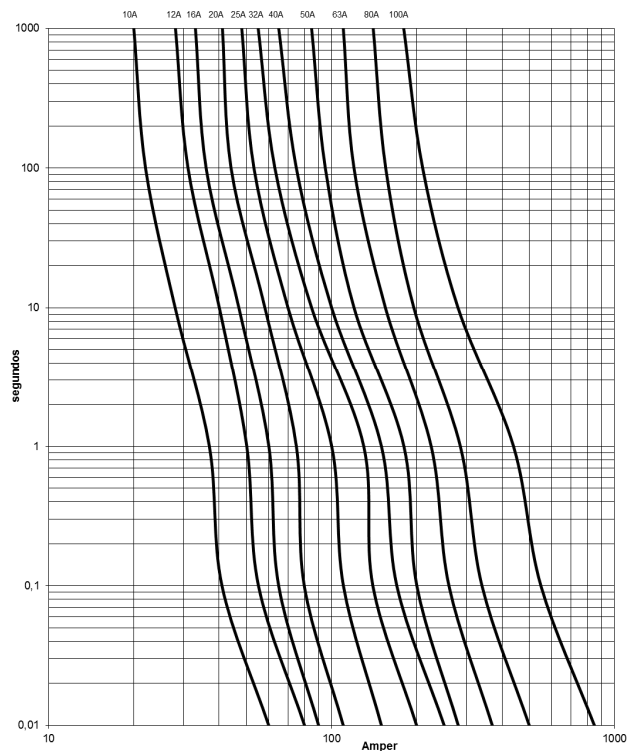
Esta gamma de fusibles posee un rango de protección completa, tanto en corrientes de sobrecarga y una elevada respuesta contra corrientes de cortocircuito.

El cuerpo es fabricado en cerámica de alta capacidad de ruptura y resistencia a los efectos térmicos y dinámicos.

Internamente se encuentra el elemento fusible fabricado en plata con un 99.99% de pureza, en conjunto con arena de sílice compactada, logrando una aceptable disipación de potencia y temperatura permitiendo la rápida extinción del arco eléctrico producido durante la operación.

Los terminales son de cobre recubierto con baño de plata electrolítica y poseen un dispositivo percutor de 4,8mm de diámetro y 6 N-fuerza, que posterior a la operación del fusible sobresale 5mm.

CURVAS DE PREARCO



DESCARGO DE RESPONSABILIDAD

Fuselco Ltda. no se hace responsable por accidentes ocurridos en el reemplazo, montaje o manipulación de los fusibles, esto debe ser realizado por personal capacitado y autorizado para trabajos que implican riesgos eléctricos. Fuselco Ltda. no se hace responsable por el uso inadecuado de sus productos, fuera de las condiciones específicas por las cuales se han diseñado. La información contenida en este catálogo no constituye un certificado de garantía sobre los productos.

MODELO IQR398 clase gR (1000 V DC)

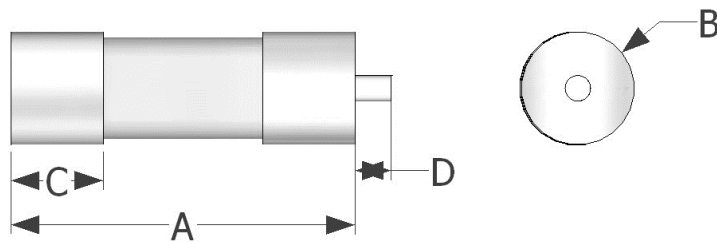


Imagen de referencia

Dimensiones

Modelo	Número	A	B	C	D
IQR	398	127	36	27	5

Nota: Dimensiones en milímetros.

Factibilidad de fabricación del cuerpo en fibra de vidrio (IQR398)

Factibilidad de fabricación sin percutor (QV398, QR398)

Amper	Código
25	IQR398-25gR1K
32	IQR398-32gR1K
40	IQR398-40gR1K
50	IQR398-50gR1K
63	IQR398-63gR1K
80	IQR398-80gR1K
100	IQR398-100gR1K

Nota: Dispositivo percutor de 6 N-fuerza.

Los fusibles DELTA modelo IQR398 tamaño 36x127 mm de formato cilíndrico, son empleados en sistemas hasta 1000 V DC, y cumplen con la norma europea IEC269-4. Son del tipo clase gR de acción ultra rápida.

Son diseñados para la protección semiconductores de potencia tales como diodos, rectificadores, tiristores, triacs y dispositivos de estado sólido, equipos de respaldo UPS, partidores suaves para motores etc. y circuitos alimentadores en sistemas de tracción DC.

Esta gamma de fusibles posee un rango de protección completa, tanto en corrientes de sobrecarga y una elevada respuesta contra corrientes de cortocircuito.

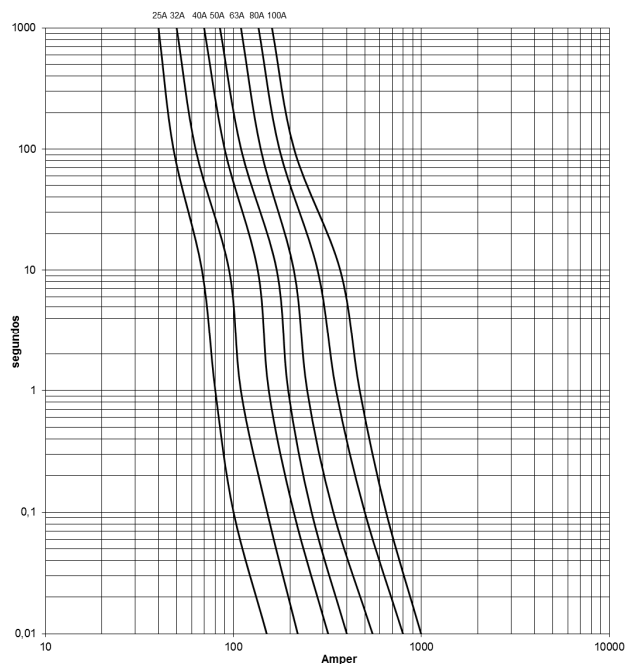
El cuerpo es fabricado en cerámica de alta capacidad de ruptura y resistencia a los efectos térmicos y dinámicos.

También disponible en cuerpo de fibra de vidrio.

Internamente se encuentra el elemento fusible fabricado en plata con un 99.99% de pureza, en conjunto con arena de sílice compactada, logrando una aceptable disipación de potencia y temperatura permitiendo la rápida extinción del arco eléctrico producido durante la operación.

Los terminales son de cobre recubierto con baño de plata electrolítica y poseen un dispositivo percutor de 4,8mm de diámetro y 6 N-fuerza, que posterior a la operación del fusible sobresale 5mm.

CURVAS DE PREARCO



DESCARGO DE RESPONSABILIDAD

Fuselco Ltda. no se hace responsable por accidentes ocurridos en el reemplazo, montaje o manipulación de los fusibles, esto debe ser realizado por personal capacitado y autorizado para trabajos que implican riesgos eléctricos.
Fuselco Ltda. no se hace responsable por el uso inadecuado de sus productos, fuera de las condiciones específicas por las cuales se han diseñado.
La información contenida en este catálogo no constituye un certificado de garantía sobre los productos.

MODELO IQV28 clase gR (1000 V DC)

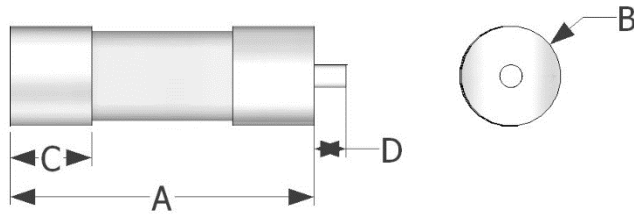


Imagen de referencia

Dimensiones

Modelo	Número	A	B	C	D
IQV	28	127	20,6	16	5

Nota: Dimensiones en milímetros.

Factibilidad de fabricación sin percutor (QV28)

Amper	Código
6	IQV28-6gR1K
8	IQV28-8gR1K
10	IQV28-10gR1K
12	IQV28-12gR1K
16	IQV28-16gR1K
20	IQV28-20gR1K
25	IQV28-25gR1K
32	IQV28-32gR1K
40	IQV28-40gR1K
50	IQV28-50gR1K
63	IQV28-63gR1K

Nota: Dispositivo percutor de 6 N-fuerza.

Disponibles en rango de 1000 V DC (6A – 63A) y 1500 V DC (6A – 25A)

Consulte factibilidad de fabricación en otros amperajes.

Los fusibles DELTA modelo IQV28 tamaño 20,6 x 127 mm de formato cilíndrico, son empleados en sistemas hasta 1500 V DC (máx. 25A), y cumplen con la norma europea IEC269-4. Son del tipo clase gR de acción ultra rápida.

Son diseñados para la protección semiconductores de potencia tales como diodos, rectificadores, tiristores, triacs y dispositivos de estado sólido, equipos de respaldo UPS, partidores suaves para motores etc. y circuitos alimentadores en sistemas de tracción DC.

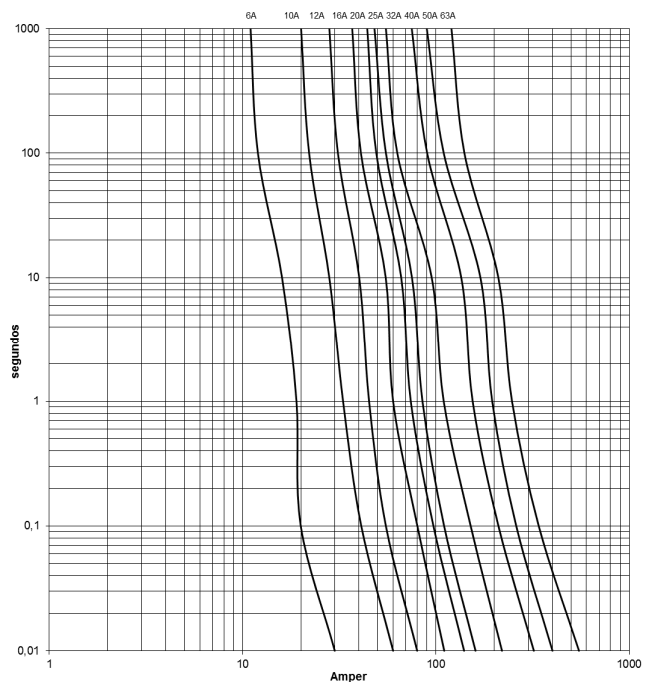
Esta gamma de fusibles posee un rango de protección completa, tanto en corrientes de sobrecarga y una elevada respuesta contra corrientes de cortocircuito.

El cuerpo es fabricado en fibra de vidrio con resina epóxica, especialmente formulada para uso eléctrico. Este material permite un excelente aislamiento eléctrico y una muy buena resistencia mecánica a los golpes y presión.

Internamente se encuentra el elemento fusible fabricado en plata con un 99.99% de pureza, en conjunto con arena de sílice compactada, logrando una aceptable disipación de potencia y temperatura permitiendo la rápida extinción del arco eléctrico producido durante la operación.

Los terminales son de cobre recubierto con baño de plata electrolítica y poseen un dispositivo percutor de 4,8mm de diámetro y 6 N-fuerza, que posterior a la operación del fusible sobresale 5mm.

CURVAS DE PREARCO



DESCARGO DE RESPONSABILIDAD

Fuselco Ltda. no se hace responsable por accidentes ocurridos en el reemplazo, montaje o manipulación de los fusibles, esto debe ser realizado por personal capacitado y autorizado para trabajos que implican riesgos eléctricos. Fuselco Ltda. no se hace responsable por el uso inadecuado de sus productos, fuera de las condiciones específicas por las cuales se han diseñado. La información contenida en este catálogo no constituye un certificado de garantía sobre los productos.

MODELO RG - N (380 V AC)



Imagen de referencia

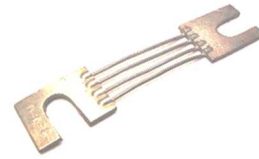


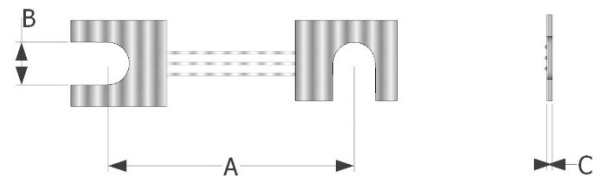
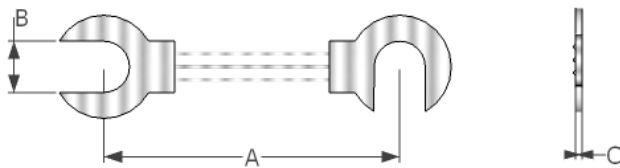
Imagen de referencia

Dimensiones

Rango Amper	Código	A	B	C
30-50-60-75-80	RG92-N	120	18	2
100-120-125-160-170-180-200	RG93-N	120	18	2
210-220-230-235-250-300	RG94-N	120	18	4
350-400-450-500	RG95-N	120	18	4
550-600	RG96-N	120	18	4
850	RG97-N	120	18	4

Rango Amper	Código	A	B	C
30-50-60-75-80	RG86-N	112	18	2
100-120-125-160-170-180-200	RG87-N	112	18	2
210-220-230-235-250-300	RG88-N	112	18	4
350-400-450-500	RG89-N	112	18	4
550-600	RG90-N	112	18	4
850	RG91-N	112	18	4

Nota: Dimensiones en milímetros. Consulte factibilidad de fabricación en otros amperajes. Compatibles para montaje con pernos de 1/2". Para diámetros menores debe usarse golillas de bronce como elemento de ajuste.



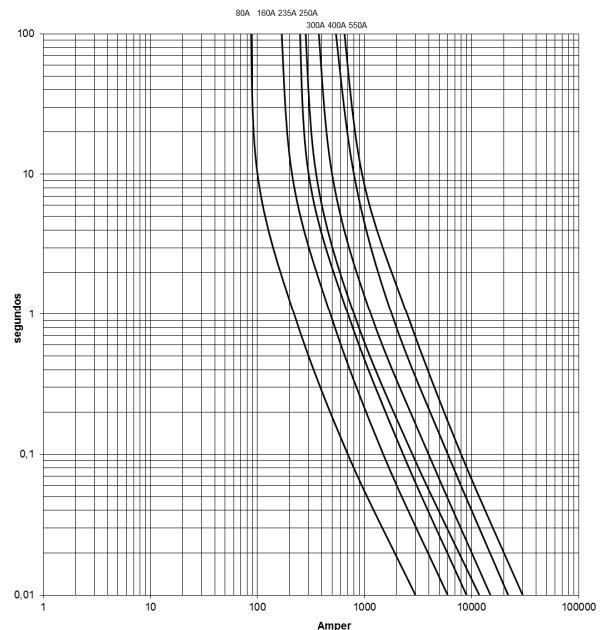
Los fusibles DELTA modelo RG-N, conocidos como "Fusibles tipo Reja" o "Lira", cumplen con las normas IEC269-1 (Fusibles para baja tensión – Requerimientos generales) y la norma nacional DM-0200 referente a fusibles para transformadores de distribución de energía en BT.

Son diseñados para soportar 110% de I_n en un tiempo indefinido a temperatura ambiente, y la corriente mínima de fusión está dada a 115% de I_n en un tiempo máximo de 1 minuto.

Se utilizan en la protección del secundario de transformadores de distribución, para montaje de conexión apertada en portafusibles tipo seccionador unipolar de intemperie.

Los terminales son de cobre recubierto con baño de plata electrolítica, con la marca de amperaje grabado en la superficie. Los alambres de fusión están fabricados en plata con un 99.99% de pureza.

CURVAS DE PREARCO



DESCARGO DE RESPONSABILIDAD

Fuselco Ltda. no se hace responsable por accidentes ocurridos en el reemplazo, montaje o manipulación de los fusibles, esto debe ser realizado por personal capacitado y autorizado para trabajos que implican riesgos eléctricos.

Fuselco Ltda. no se hace responsable por el uso inadecuado de sus productos, fuera de las condiciones específicas por las cuales se han diseñado.

La información contenida en este catálogo no constituye un certificado de garantía sobre los productos.

MODELO IQR – H

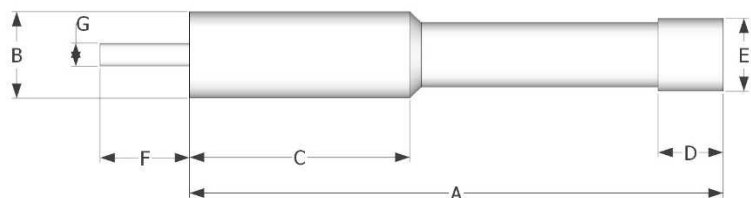


Imagen de referencia

Dimensiones

Modelo	Número	A	B	C	D	E	F	G
IQR	135	46	6,35	21	6	6,35	6	2,8
IQR	497	46	7,5	19	5,6	6,35	5,6	2,8
IQR	185	50,8	10,3	22	9,5	10,3	6	2,8
IQR	136	55,7	6,35	21	6	6,35	6	2,8

Nota: Dimensiones en milímetros.

Dispositivo percutor de 4 N-fuerza.

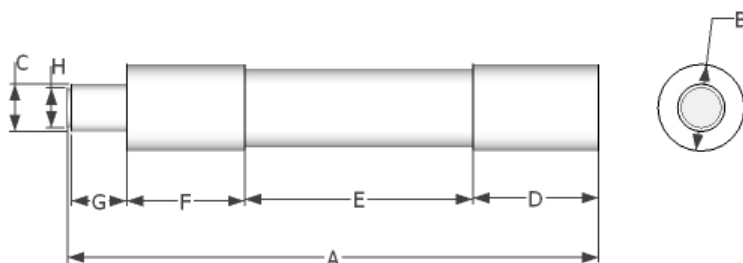


Imagen de referencia

Dimensiones

Modelo	Número	A	B	C	D	E	F	G	H
IQR	433	67,5	11	6	16	28,5	16	7	5
IQR	271	85	11	6	16	46	16	7	5

Nota: Dimensiones en milímetros.

Dispositivo percutor de 4 N-fuerza.

Los indicadores de fusión DELTA modelo IQR - H, son accesorios anexos y complementarios para algunos tipos de fusibles ultra rápidos hasta 690 V AC.

Se conectan en montaje tipo clips, externamente y en paralelo con el fusible asociado.

Tienen la finalidad de indicar de manera visual la intervención del fusible, eliminando la acción de identificar las unidades operadas mediante pruebas de continuidad y medición de resistencia interna. Cuando el fusible opera, el indicador externo libera un dispositivo percutor mediante la acción mecánica de un resorte alojado en su interior, actuando sobre aparatos auxiliares, señalizadores o microswitch.

El cuerpo es fabricado en cerámica de alta capacidad de ruptura y resistencia a los efectos térmicos y dinámicos.

DESCARGO DE RESPONSABILIDAD

Fuselco Ltda. no se hace responsable por accidentes ocurridos en el reemplazo, montaje o manipulación de los fusibles, esto debe ser realizado por personal capacitado y autorizado para trabajos que implican riesgos eléctricos.

Fuselco Ltda. no se hace responsable por el uso inadecuado de sus productos, fuera de las condiciones específicas por las cuales se han diseñado.

La información contenida en este catálogo no constituye un certificado de garantía sobre los productos.

Los datos de esta página pueden ser modificados sin previo aviso.

Para más información consulte nuestro Departamento técnico

O visite nuestra página web:

www.fusibles.cl

MODELO QR202 - N (2500 V AC)

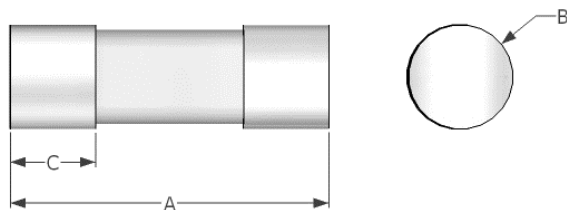


Imagen de referencia

Dimensiones

Modelo	Número	A	B	C
QR	202	114,5	10,3	9,5

Nota: Dimensiones en milímetros.

Amper	Código
0,5	QR202-0A5N2K5
0,75	QR202-0A75N2K5
1	QR202-1N2K5
1,5	QR202-1A5N2K5
2	QR202-2N2K5

Nota:

Los fusibles DELTA modelo QR202-N, de formato cilíndrico para alto voltaje, son utilizados para la protección de equipos de radio comunicación en aeronaves.

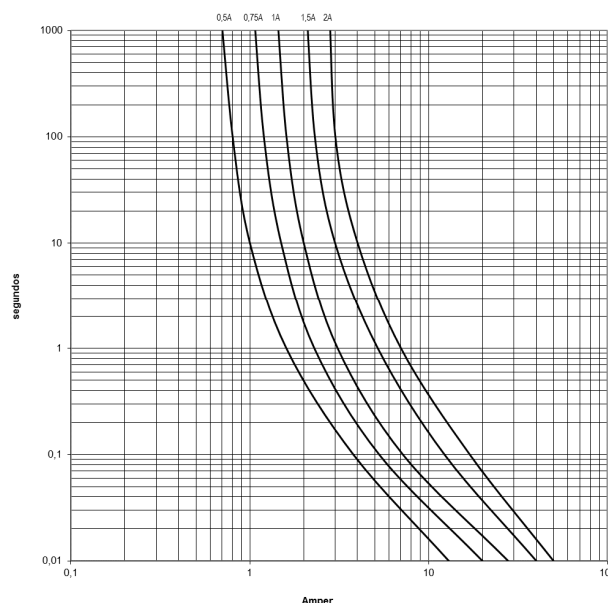
Son diseñados para soportar 110% de I_n en un tiempo mínimo de 4 hrs. 135% máximo 1 hr. y 200% máximo 10 seg.

El cuerpo es fabricado en cerámica de alta capacidad de ruptura y resistencia a los efectos térmicos y dinámicos.

Internamente se encuentra el elemento fusible y en conjunto con arena de sílice compactada, permite una aceptable disipación de potencia - temperatura y excelente extinción del arco eléctrico.

Los terminales son de cobre recubierto con baño de plata electrolítica.

CURVAS DE PREARCO



DESCARGO DE RESPONSABILIDAD

Fuselco Ltda. no se hace responsable por accidentes ocurridos en el reemplazo, montaje o manipulación de los fusibles, esto debe ser realizado por personal capacitado y autorizado para trabajos que implican riesgos eléctricos.

Fuselco Ltda. no se hace responsable por el uso inadecuado de sus productos, fuera de las condiciones específicas por las cuales se han diseñado.

La información contenida en este catálogo no constituye un certificado de garantía sobre los productos.