

MODELO IQV428-R 2,4 KV (2,54 KV máx.)

Figura 51

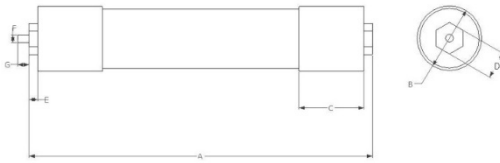


Imagen de referencia

Dimensiones

| Modelo | Número | A | B | C | D | E | F | G |
|--------|--------|-------|----|----|----|----|---|----|
| IQV | 428 | 275,5 | 76 | 76 | 32 | 10 | 9 | 11 |

Nota: Dimensiones en milímetros

| Rango R | Código |
|---------|---------------|
| 2 | IQV428-2R2K4 |
| 3 | IQV428-3R2K4 |
| 4 | IQV428-4R2K4 |
| 6 | IQV428-6R2K4 |
| 9 | IQV428-9R2K4 |
| 12 | IQV428-12R2K4 |

Nota: 2,54 KV máx.

Los fusibles DELTA limitadores de corriente modelo IQV428 de rango R han sido diseñados para la protección de circuitos con motores y partidores de motores de media tensión en sistemas de 2,4 KV (2,54 KV máx.), únicamente contra las corrientes de cortocircuito y deben ser asociados con un relé de protección en sobrecarga.

El cuerpo de los fusibles es fabricado con fibra de vidrio enrollada en múltiples capas con resina epóxica.

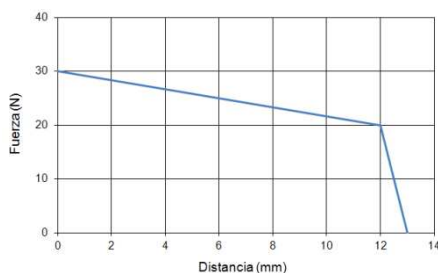
Este material permite un excelente aislamiento eléctrico y una muy buena resistencia mecánica a los golpes y presión.

Los terminales son fabricados en bronce recubiertos con una capa de plata depositada electrolíticamente y los elementos fusibles se construyen con plata de 99,99% de pureza.

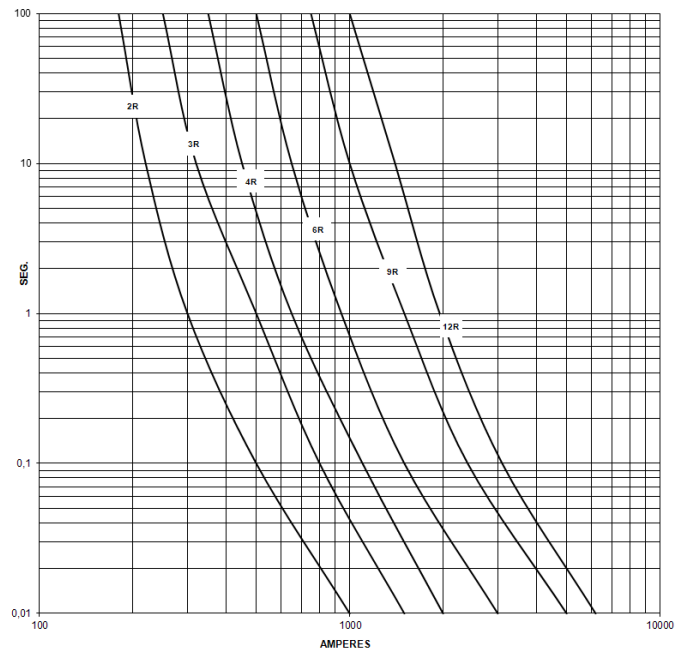
Todo el conjunto se encuentra rodeado con arena de sílice compactada para lograr una efectiva extinción del arco eléctrico durante su operación.

Incorporan un dispositivo percutor que sobresale al operar el fusible, con una fuerza inicial de 30 Newton.

Peso aprox. 3Kgs.



CURVAS DE PREARCO



| Rango R | Amper |
|---------|-------|
| 2R | 70 |
| 3R | 100 |
| 4R | 130 |
| 6R | 170 |
| 9R | 200 |
| 12R | 230 |

-Deben interrumpir en un rango de tiempo comprendido entre 15 a 35 seg. a 100 veces el valor R. (ANSI C37.46)

DESCARGO DE RESPONSABILIDAD

Fuselco Ltda. no se hace responsable por accidentes ocurridos en el reemplazo, montaje o manipulación de los fusibles, esto debe ser realizado por personal capacitado y autorizado para trabajos que implican riesgos eléctricos.

Fuselco Ltda. no se hace responsable por el uso inadecuado de sus productos, fuera de las condiciones específicas por las cuales se han diseñado.

La información contenida en este catálogo no constituye un certificado de garantía sobre los productos.