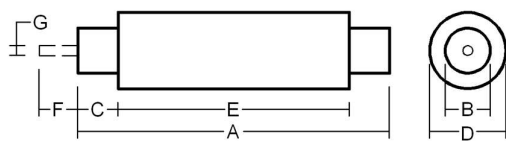


# MODELO IRKV193

Figura 5



## Características mecánicas

Número	Modelo	Figura	Material del cuerpo	A	B	C	D	e	F	G	Peso [Kg.]
193	IRKV	5	Fibra de vidrio	358	45	33	57	292	38	9.4	2.1

Nota: Dimensiones en milímetros.

## Características eléctricas

I nom. A	Clase KV	Código DELTA	I <sup>2</sup> t* A <sup>2</sup> seg
2	3 / 7,2	IRKV193-2T7K2	7,4
6,3	3 / 7,2	IRKV193-6A3T7K2	34
10	3 / 7,2	IRKV193-10T7K2	164
16	3 / 7,2	IRKV193-16T7K2	280
20	3 / 7,2	IRKV193-20T7K2	722
25	3 / 7,2	IRKV193-25T7K2	1284
30	3 / 7,2	IRKV193-30T7K2	1667
40	3 / 7,2	IRKV193-40T7K2	2889
50	3 / 7,2	IRKV193-50T7K2	5702
2	6 / 12	IRKV193-2T12K	7,4
6,3	6 / 12	IRKV193-6A3T12K	34
10	6 / 12	IRKV193-10T12K	164
16	6 / 12	IRKV193-16T12K	280
20	6 / 12	IRKV193-20T12K	722
25	6 / 12	IRKV193-25T12K	1284
30	6 / 12	IRKV193-30T12K	1667
40	6 / 12	IRKV193-40T12K	2889
50	6 / 12	IRKV193-50T12K	5702
* 0,5	10 / 24	RKV193-0.5T24K	0,19
2	10 / 24	IRKV193-2T24K	7,4
6,3	10 / 24	IRKV193-6A3T24K	34
10	10 / 24	IRKV193-10T24K	164
16	10 / 24	IRKV193-16T24K	280
2	10 / 17.5	IRKV193-2T17K5	7,4
6,3	10 / 17.5	IRKV193-6A3T17K5	34
10	10 / 17.5	IRKV193-10T17K5	164
16	10 / 17.5	IRKV193-16T17K5	280

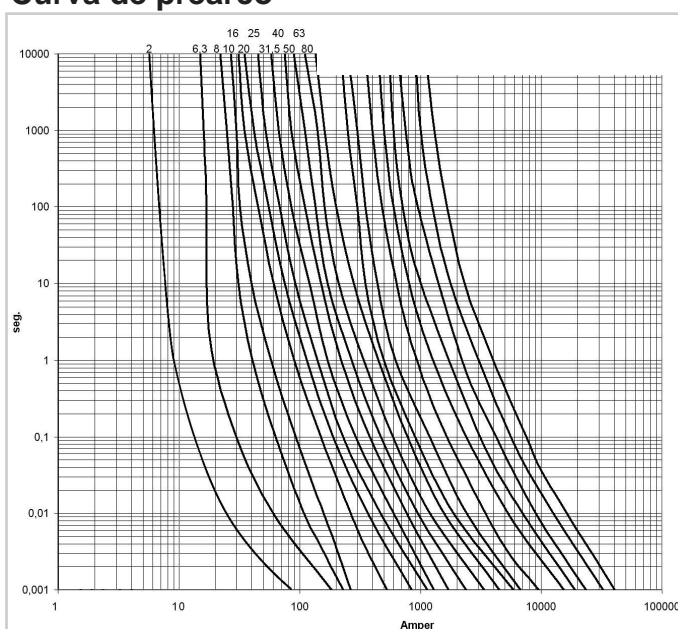
\* Sin percutor

Capacidad de ruptura: 63KA

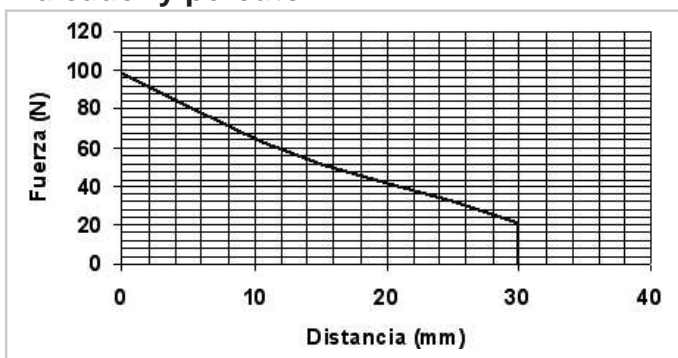
Al solicitar un fusible DELTA modelo IRKV indique largo "e", diámetro "D", corriente nominal y clase o voltaje de uso. Los fusibles DELTA mr. modelo IRKV se ajustan a las recomendaciones de la Norma IEC 282-1 1985.

En la Section 7 Clause 23.2, se recomienda que en una falla se reemplacen las 3 unidades del sistema trifásico, por la posibilidad que uno de ellos no se haya cortado íntegramente y pueda producir una segunda falla al quedar debilitado, a menos que definitivamente se conozca que la sobre corriente no ha pasado por el fusible sin operar.

## Curva de prearco



## Indicador y percutor



Fusibles y Elementos Eléctricos Ltda. (Fuselco Ltda.), fabricante de los fusibles DELTA M.R. es una empresa certificada por el organismo internacional Bureau Veritas bajo la norma ISO 9001:2008.

