

MODELO IRKV236 - E (5,5 KV)

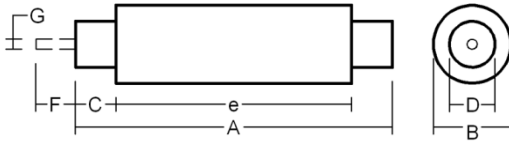


Imagen de referencia

Dimensiones

Modelo	Número	A	B	C	D	E
IRKV	236	508	57	33	45	442

Nota: Dimensiones en milímetros

Amper	Código
5	*RKV236-5E5K5
10	IRKV236-10E5K5
15	IRKV236-15E5K5
20	IRKV236-20E5K5
25	IRKV236-25E5K5
30	IRKV236-30E5K5
40	IRKV236-40E5K5
50	IRKV236-50E5K5
65	IRKV236-65E5K5
80	IRKV236-80E5K5
100	IRKV236-100E5K5

* Sin percutor

Los fusibles DELTA modelo RKV de alta capacidad de limitación de corriente, de fusión "E", se fabrican en conformidad con la norma ANSI C37.46 y son empleados para la protección contra corrientes de sobrecarga y cortocircuitos en transformadores y alimentación de seccionadores hasta 5,5KV.

El cuerpo se fabrica con fibra de vidrio para dar una gran solidez mecánica, resistente a golpes y además una excelente aislación eléctrica.

Los elementos fusibles son elaborados en plata con un grado de pureza del 99,9%, siendo los terminales de bronce con una capa de plata depositada electrolíticamente.

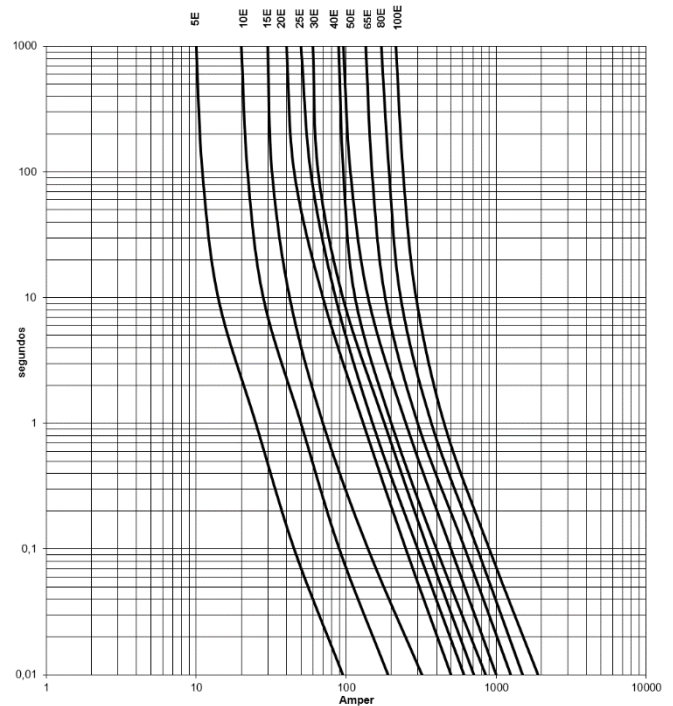
Todo el conjunto es llenado con arena de sílice compactada que permite la rápida extinción del arco eléctrico producido durante la operación.

Poseen un peso aproximado de 2,9 Kg.

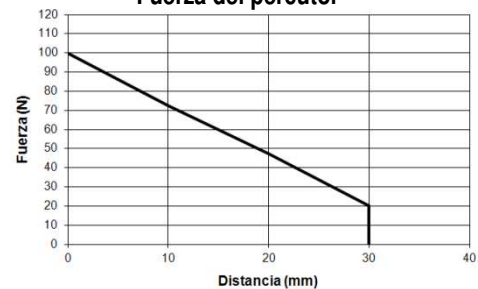
Estos fusibles han sido diseñados bajo el criterio de interrumpir en un tiempo de 300 segundos con corrientes de 2 a 2.4 veces el rango E (ANSI C 37.46).

Además interrumpen en 1000 segundos con corrientes entre 1.7 y 2.4 veces el valor de corriente nominal. (ANSI C37.47).

CURVAS DE PREARCO



Fuerza del percutor



DESCARGO DE RESPONSABILIDAD

Fuselco Ltda. no se hace responsable por accidentes ocurridos en el reemplazo, montaje o manipulación de los fusibles, esto debe ser realizado por personal capacitado y autorizado para trabajos que implican riesgos eléctricos.

Fuselco Ltda. no se hace responsable por el uso inadecuado de sus productos, fuera de las condiciones específicas por las cuales se han diseñado.

La información contenida en este catálogo no constituye un certificado de garantía sobre los productos.