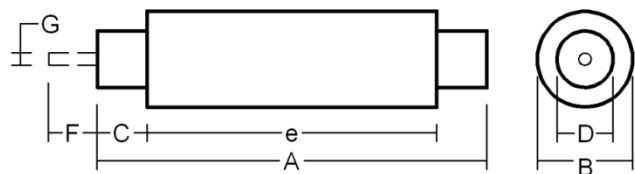


MODELO IRKV236 - TT (7,2 KV)



Dimensiones

Modelo	Número	A	B	C	D	E	F	G
IRKV	236	508	57	33	45	442	38	9,4

Nota: Dimensiones en milímetros

Amper	Código
50	IRKV236-50TT7K2
63	IRKV236-63TT7K2
80	IRKV236-80TT7K2
100	IRKV236-100TT7K2

Los fusibles DELTA fusión TT norma DIN para 7,2 KV, son empleados en la protección de motores de media tensión contra corrientes de cortocircuito. Son diseñados especialmente para soportar el Inrush de corriente producido durante la partida (Aprox. $6 \times I_n$) y además las sobrecorrientes propias del trabajo cíclico del motor.

El cuerpo es fabricado en fibra de vidrio y permite una gran resistencia mecánica y capacidad dieléctrica.

Los elementos fusibles son elaborados en plata con un grado de pureza del 99,9%, siendo los terminales de bronce con una capa de plata depositada electrolíticamente.

Todo el conjunto es llenado con arena de sílice compactada que permite la rápida extinción del arco eléctrico producido durante la operación.

Incorporan un indicador de funcionamiento.

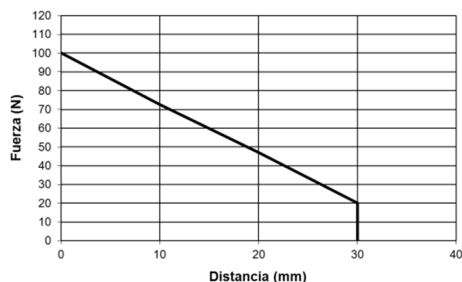
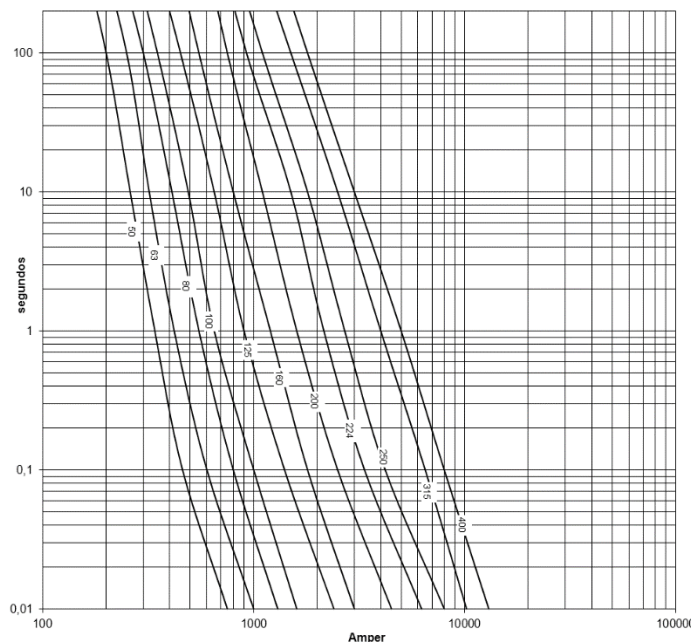


Imagen de referencia

CURVAS DE PREARCO



DESCARGO DE RESPONSABILIDAD

Fuselco Ltda. no se hace responsable por accidentes ocurridos en el reemplazo, montaje o manipulación de los fusibles, esto debe ser realizado por personal capacitado y autorizado para trabajos que implican riesgos eléctricos.

Fuselco Ltda. no se hace responsable por el uso inadecuado de sus productos, fuera de las condiciones específicas por las cuales se han diseñado.

La información contenida en este catálogo no constituye un certificado de garantía sobre los productos.

Los datos de esta página pueden ser modificados sin previo aviso.

Para más información consulte nuestro Departamento técnico

O visite nuestra página web:

www.fusibles.cl