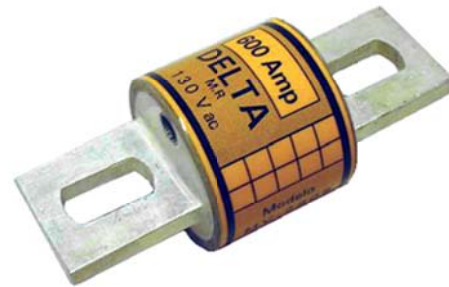
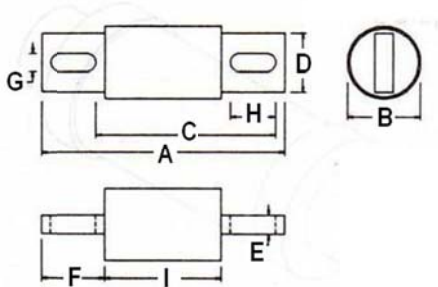


MODELO MV280 – S (130V AC/DC)



Dimensiones

| Modelo | Número | A | B | C | D | E | F | G | H | I |
|--------|--------|------|----|------|------|---|----|------|----|------|
| MV | 280 | 88,7 | 38 | 59,7 | 25,4 | 6 | 28 | 11,5 | 19 | 31,7 |

Nota: Dimensiones en milímetros

| Amper | Código |
|-------|----------------|
| 500 | MV280-500S130 |
| 600 | MV280-600S130 |
| 800 | MV280-800S130 |
| 1000 | MV280-1000S130 |

Los fusibles DELTA de acción ultrarápida, son diseñados especialmente para la protección de elementos semiconductores contra corrientes de cortocircuito.

El cuerpo de estos fusibles es fabricado en fibra de vidrio con resina epóxica especialmente formulada para uso eléctrico. Este material permite un excelente aislamiento eléctrico y una muy buena resistencia mecánica a los golpes y presión.

Los terminales tipo cuchillas son de cobre recubierto con baño de plata electrolítica, siendo el elemento fusible de plata con un 99.99% de pureza.

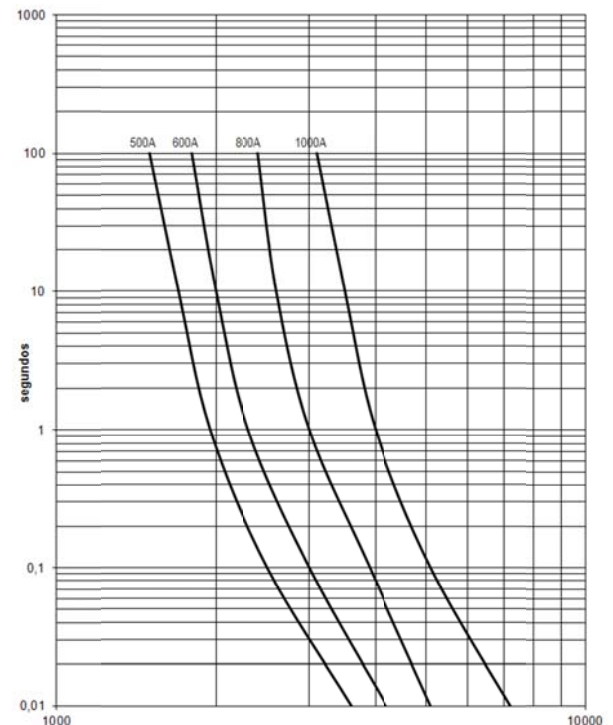
Todo el conjunto se encuentra rodeado con arena de sílice con tratamiento de purificación magnética.

Son diseñados bajo el criterio de interrumpir corrientes de aproximadamente 5 veces la intensidad nominal del fusible en un tiempo de 10 mili segundos.

Empleados en la protección de diodos, tiristores, triacs y dispositivos de estado sólido.

Pueden ser usados hasta 130 V AC/DC.

CURVAS DE PREARCO



Fusibles y Elementos Eléctricos Ltda. (Fuselco Ltda.), fabricante de los fusibles DELTA M.R. es una empresa certificada por el organismo internacional Bureau Veritas bajo la norma ISO 9001:2008. El alcance de la certificación es "Fabricación, Diseño y Comercialización nacional e internacional de Fusibles y Elementos Eléctricos" certificado 8514.



Los datos de esta página pueden ser modificados sin previo aviso. Para más información consulte nuestro Departamento técnico O visite nuestra página web:

www.fusibles.cl