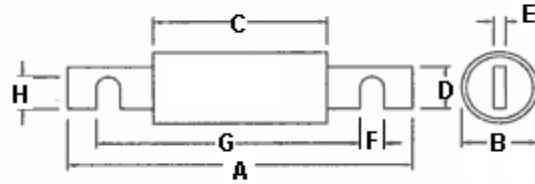
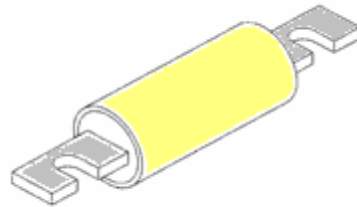


FUSIBLES DELTA MODELO MV451 - S

Hoja de Dato MV451(100-250)S660
Información MV451-V2

Figura 72



CARACTERÍSTICAS MECÁNICAS

Número	Modelo	Figura	Material del cuerpo	A	B	C	D	E	F	G	H
451	MV	72	Fibra de vidrio	103	44	37	18	6	9	77.5	9

CARACTERÍSTICAS ELÉCTRICAS

Código	Amper	Fusión
MV451 – 100S660	100	S
MV451 – 125S660	125	S
MV451 – 150S660	150	S
MV451 – 200S660	200	S
MV451 – 250S660	250	S

Tipo de conexión: Cuchilla francesa.



Los fusibles DELTA modelo MV451-S se fabrican para 660 V a.c.

Los datos de éste catálogo pueden ser modificados sin previo aviso.

Aplicación: Fusibles para la Protección de Semiconductores

FUSIBLES Y ELEMENTOS ELÉCTRICOS LTDA.
SANTA ELVIRA 048 ÑUÑO A – SANTIAGO DE CHILE.
MESA CENTRAL Y FAX: (56-2) 544 2508 DPTO. TECNICO FONO – FAX (56-2) 544 2822
Sitio web : www.fusibles.cl Correo electrónico: fuselco@fusibles.cl