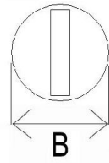
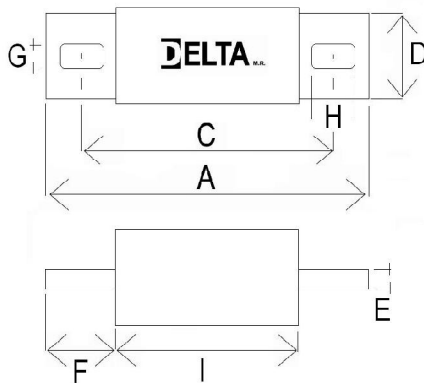


MODELO MV549 (600V)

figura 9



Dimensiones

Número	Modelo	A	B	C	D	E	F	G	H	I
549	MV	203	64	152	51	9,5	54	13	18	95

Nota: Dimensiones en milímetros.

Amper	Código
450	MV549-450T600
500	MV549-500T600
600	MV549-600T600

Los fusibles DELTA clase J se fabrican según las exigencias de la norma UL 198C.

El cuerpo es fabricado en fibra de vidrio enrollada en múltiples capas con resina epóxica. Este material permite una gran resistencia mecánica y aislamiento eléctrico, teniendo una capacidad máxima de ruptura de 200.000 amperes.

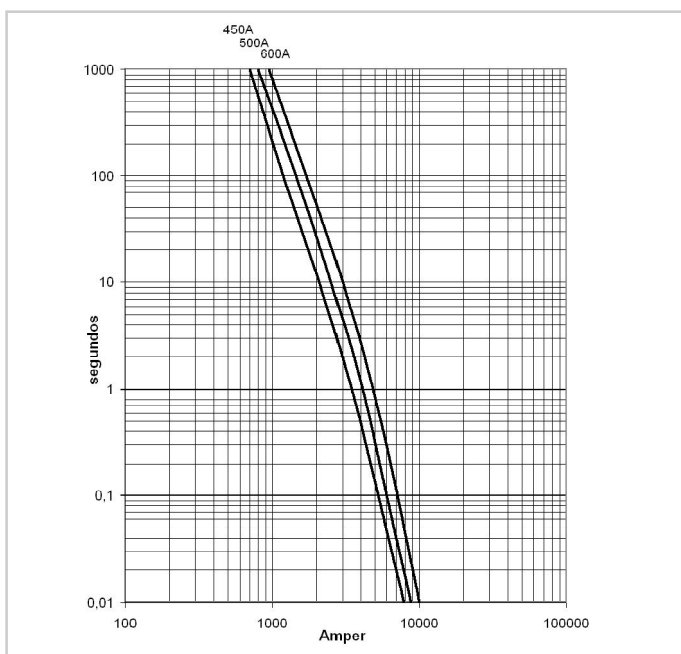
Los terminales son de una pieza torneada en bronce y cuchillas de cobre con una capa de plata depositada electrolíticamente.

Possen un alto grado de limitación de corriente y retardo de tiempo, interrumpiendo un mínimo de 10 seg. con 5 veces la corriente nominal del fusible.

Son ampliamente utilizados para la protección de interruptores automáticos, transformadores, motores y en general circuitos donde existen altas corrientes de inrush.

Pueden ser usados hasta 600 V ac

Curvas de prearco



Fuselco Ltda. fabricante de los fusibles DELTA s.a.s es una empresa certificada por el organismo internacional Bureau Veritas bajo la norma ISO9001
Alcance del sistema: Fabricación, Diseño, Desarrollo y Comercialización Nacional e Internacional de Fusibles y Elementos Eléctricos.
Certificado 8514

