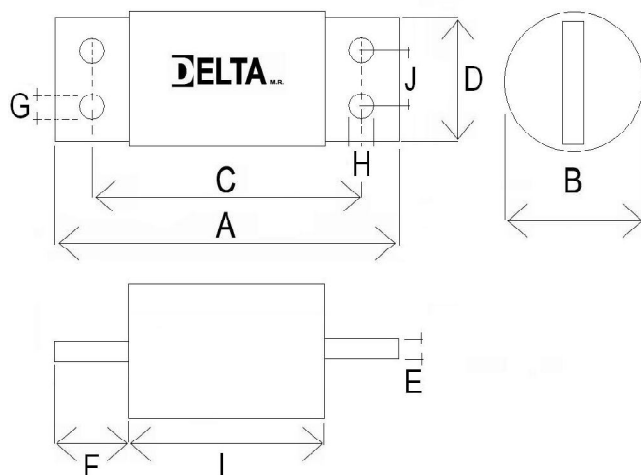


MODELO MV552-N (Clase gG 600V ac)

figura 116



Dimensiones

Número	Modelo	A	B	C	D	E	F	G	H	I	J
552	MV	199	93	146	63	10	56	13	18	87	31,5

Nota: Dimensiones en milímetros.
Peso aproximado 2,7 Kg

Amper	Código
1000	MV552-1000N600
1250	MV552-1250N600

Los fusibles DELTA modelo MV552 del tipo cuchilla apernada, son diseñados bajo las recomendaciones de las normas BS88-1-2: 1988, y la IEC269-2, correspondientes a la fabricación de fusibles Clase gG.

Son ampliamente utilizados para la protección de cables y circuitos en general, contra corrientes de sobre carga y cortocircuito.

El cuerpo de estos fusibles es fabricado en fibra de vidrio con resina epóxica especialmente formulada para uso eléctrico. Este material permite un excelente aislamiento eléctrico y una muy buena resistencia mecánica a los golpes y presión.

Los terminales tipo cuchillas son de cobre recubierto con baño de plata electrolítica.

Los elementos fusibles están diseñados para tener una baja potencia disipada.

Todo el conjunto se encuentra rodeado de arena de sílice con tratamiento de purificación magnética.

Pueden ser usados generalmente en sistemas hasta 600 Vac

Fusibles y Elementos Eléctricos Ltda. (Fuselco Ltda.), fabricante de los fusibles DELTA M.R. es una empresa certificada por el organismo internacional Bureau Veritas bajo la norma ISO 9001:2008. El alcance de la certificación es "Fabricación, Diseño y Comercialización nacional e internacional de Fusibles y Elementos Eléctricos" certificado 8514.



CURVAS DE PRE-ARCO

