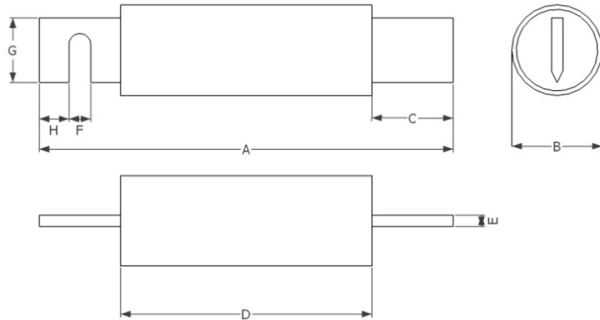


MODELO NV481-H

Figura 11



Dimensiones

Modelo	Número	A	B	C	D	E	F	G	H
NV	481	149,2	20,6	25,4	98,4	3	7	19	8

Nota: Dimensiones en milímetros

Amper	Código
70	NV481-70H250
75	NV481-75H250
80	NV481-80H250
90	NV481-90H250
100	NV481-100H250

Los fusibles DELTA clase RK1 tipo cuchilla de acción rápida, son diseñados bajo las recomendaciones de la norma UL 198E (Clase R). Son ampliamente utilizados como protección de respaldo para tableros de poder, barras de distribución y cargas no inductivas donde existen altas corrientes de cortocircuito presunto.

El cuerpo es fabricado en fibra de vidrio con resina epóxica, especialmente formulada para uso eléctrico. Este material permite un excelente aislamiento eléctrico y una muy buena resistencia mecánica a los golpes y presión, proporcionando un alto grado de limitación de corriente RMS simétrica. Poseen una capacidad de ruptura máxima de 200.000 amperes.

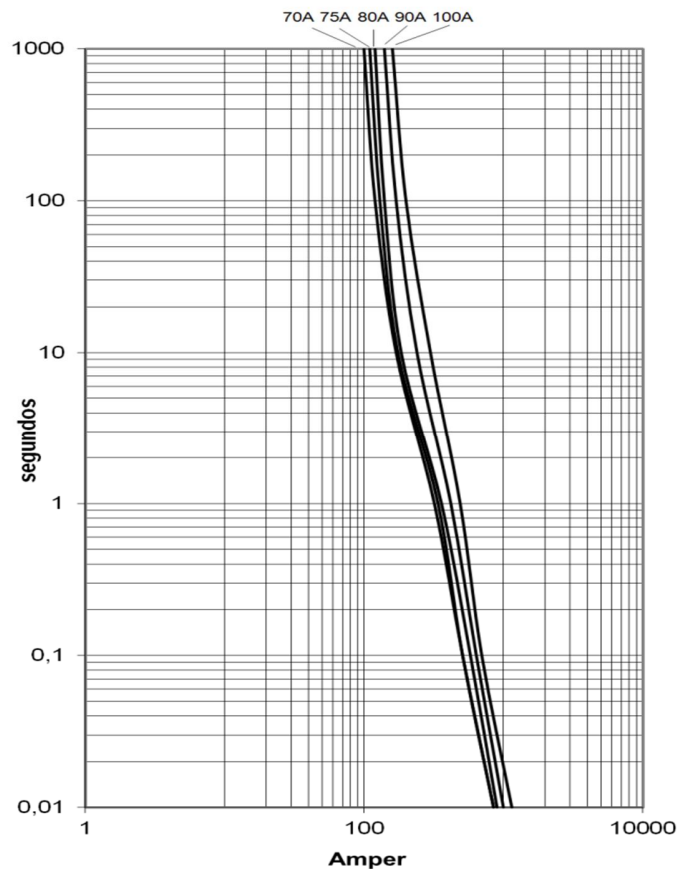
Los terminales tipo cuchillas son de cobre con un baño de plata depositada electrolíticamente.

El diseño incorpora una característica de rechazo que asociado a su portafusible evita su reemplazo por otras clases de fusibles de menor capacidad de ruptura.

Fusibles y Elementos Eléctricos Ltda. (Fuselco Ltda.), fabricante de los fusibles DELTA M.R. es una empresa certificada por el organismo internacional Bureau Veritas bajo la norma ISO 9001:2008. El alcance de la certificación es "Fabricación, Diseño y Comercialización nacional e internacional de Fusibles y Elementos Eléctricos" certificado 8514.



CURVAS DE PREARCO



Los datos de esta página pueden ser modificados sin previo aviso. Para más información consulte nuestro Departamento técnico. O visite nuestra página web:

www.fusibles.cl