

MODELO RKV386 - E (23 KV)

Figura 79

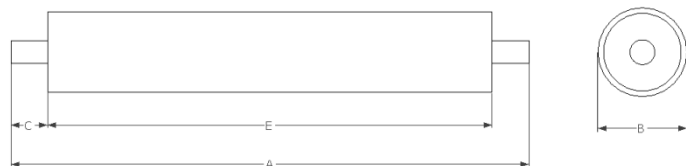


Imagen de referencia

Dimensiones

Modelo	Número	A	B	C	D	E
RKV	386	435	57	26	16	383

Nota: Dimensiones en milímetros

Amper	Código
3	RKV386-3E23K
6	RKV386-6E23K
8	RKV386-8E23K
12	RKV386-12E23K
18	RKV386-18E23K
20	RKV386-20E23K
25	RKV386-25E23K
30	RKV386-30E23K
40	RKV386-40E23K

Los fusibles DELTA modelo RKV de alta capacidad de limitación de corriente, de fusión "E", se fabrican en conformidad con la norma ANSI C37.46 y son empleados para la protección de transformadores contra corrientes de sobrecarga y cortocircuitos, en sistemas seccionadores, montaje tipo "canister", equipos pad mounted y switchgear hasta 23KV.

El cuerpo se fabrica con fibra de vidrio para dar una gran solidez mecánica, resistente a golpes y además una excelente aislación eléctrica.

Los elementos fusibles son elaborados en plata con un grado de pureza del 99,9%, siendo los terminales de bronce con una capa de plata depositada electrolíticamente.

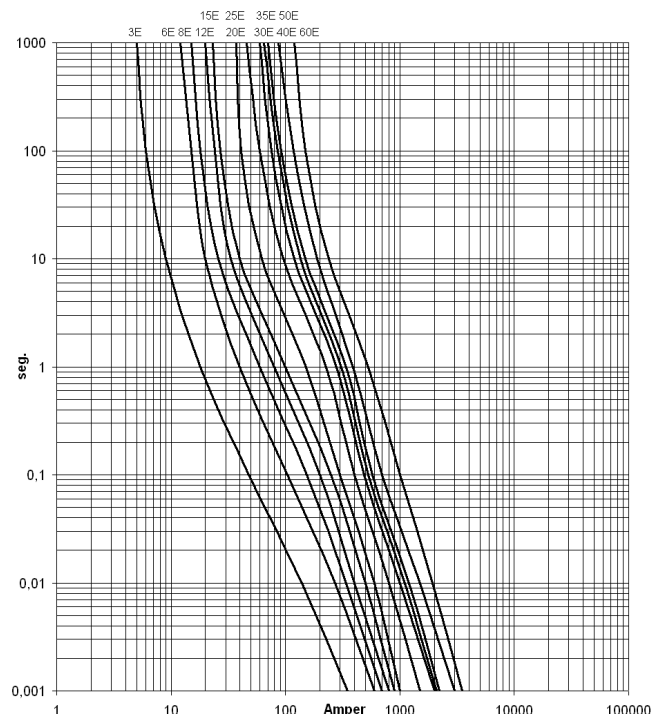
Todo el conjunto es llenado con arena de sílice compactada que permite la rápida extinción del arco eléctrico producido durante la operación.

Poseen un peso aproximado de 1.5 Kg.

Estos fusibles han sido diseñados bajo el criterio de interrumpir en un tiempo de 300 segundos con corrientes de 2 a 2.4 veces el rango E (ANSI C 37.46).

Además interrumpen en 1000 segundos con corrientes entre 1.7 y 2.4 veces el valor de corriente nominal. (ANSI C37.47).

CURVAS DE PREARCO



DESCARGO DE RESPONSABILIDAD

Fuselco Ltda. no se hace responsable por accidentes ocurridos en el reemplazo, montaje o manipulación de los fusibles, esto debe ser realizado por personal capacitado y autorizado para trabajos que implican riesgos eléctricos.

Fuselco Ltda. no se hace responsable por el uso inadecuado de sus productos, fuera de las condiciones específicas por las cuales se han diseñado. La información contenida en este catálogo no constituye un certificado de garantía sobre los productos.