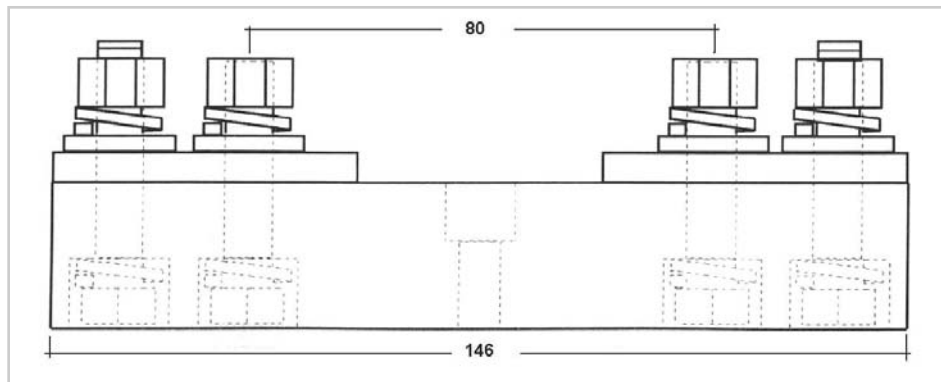


BASE PORTAFUSIBLE PARA MODELO ZH00



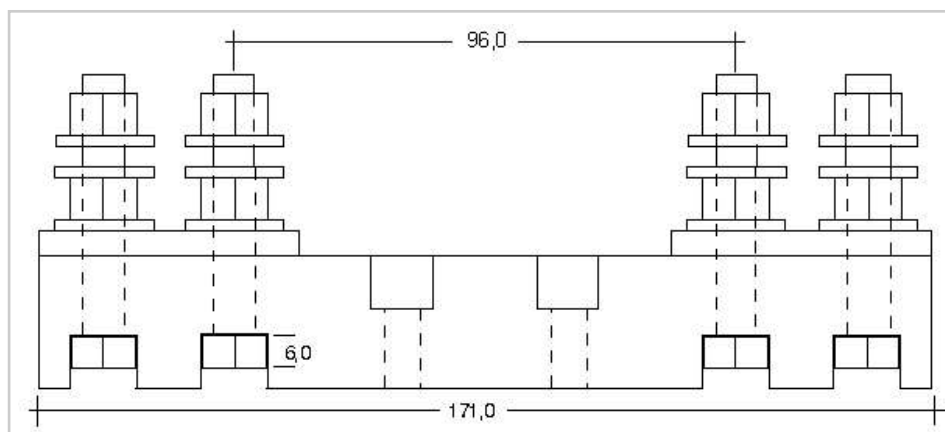
Corriente: 200 Amp. Max.
Voltaje: 660 V o menor.

Las Bases Portafusibles modelo ZH00 son fabricadas en Durocotton. Dicho material es un termoestable con tejido de algodon prensado y resina fenolica de alta calidad, que posee excelentes propiedades mecanicas, alta resistencia a los aceites, petroleo, acidos diluidos y buenas propiedades electricas.

Las piezas conductoras son terminadas con un bao de plata electroltica con una pureza de 99.99 %. Para montar fusibles DELTA modelos IZH00, IZH000 y en general fusibles en otras marcas tipo apernado norma DIN 80.



BASE PORTAFUSIBLE PARA MODELO ZR72



Corriente: 400 Amp. Máx.
Voltaje: 125 V o menor.

Las Bases Portafusibles modelo ZR72 son fabricadas en Polietileno. Dicho material posee excelentes propiedades eléctricas y mecánicas que conservan en un amplio margen de temperaturas las que pueden llegar hasta los 100° C.

Las piezas conductoras son terminadas con un baño de estaño que las hace resistentes a los agentes contaminantes propios de las zonas mineras.

Para montar fusible DELTA modelo ZR72 y en general fusibles en otras marcas de conexión apertada.

